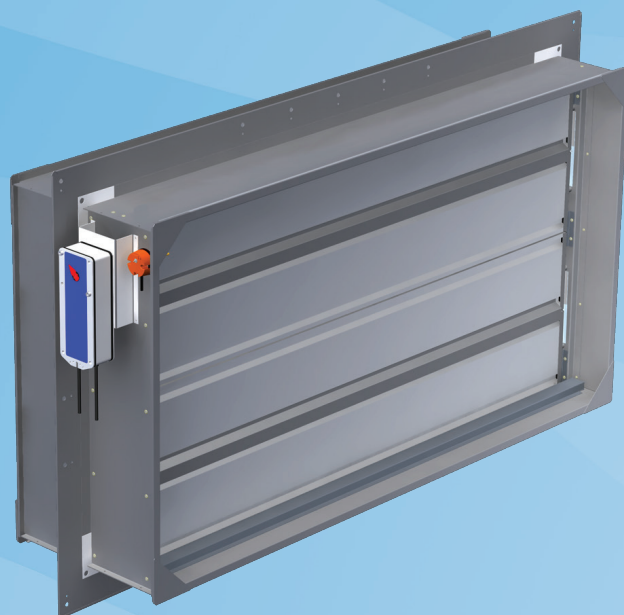


Halton FDS

Brandspjäll av jalusityp för rektangulära och cirkulära kanaler



- Konstruktion enligt EN 1366-2 och EN 13501-3.
- Brandklass ES 60 och E 90.
- Kan användas som ES 60-spjäll med extra kanalisolering (enligt nationell byggnorm).
- Installation i brandcellsavskiljande betongväggar, murade väggar, bjälklag och gipsskiveväggar.
- Vid vägginstallation kan bladet installeras i såväl vertikal som horisontell riktning.
- Extern kvalitetskontroll utförs av VTT, Finlands Tekniska Forskningscenter.
- Tillverkad i enlighet med kvalitetsnormen ISO 9001.
- Passar för rektangulära kanaler i storlekar från 200 mm x 200 mm till 1500 mm x 800 mm.
- Brandspjällets hölje uppfyller täthetsklass B enligt EN 1751.
- Lämplig för användning i kanaler där trycket är högst 3300 Pa och lufthastigheten högst 15 m/s.

Produktmodeller och tillbehör

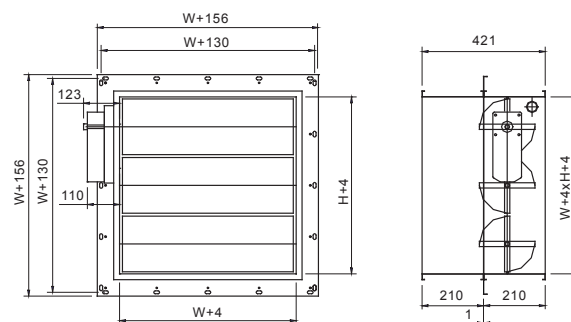
- Ett flertal alternativ för automatisk utlösning och positionsindikering
- Modeller med elektriska eller pneumatiska ställdon
- Modulutformad förlängningsdel för olika väggdjocklekar
- Alternativ för cirkulär anslutning

MATERIAL

KOMPONENT	MATERIAL	ANMÄRKNING
Hölje	Förzinkat stål	
Spjällblad	Förzinkat stål	
Spjällbladspackning	Keramiskt tyg	
Spjällbladinsulation	Mineralull	
Installationsram	Förzinkat stål	
Kanalpackningar	Gummi	Cirkulära anslutningar

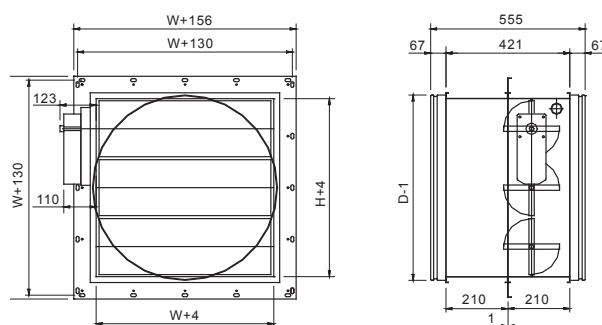
DIMENSIONER

H/W	200 - 800	850-1500
200 - 800	X	Vandret
850-150	Lodret	-



Runda anslutningar

D	H	W
630	600	600
800	800	800



TILLBEHÖR OCH PRODUKTMODELLER

TILLBEHÖR	KOD	BESKRIVNING
Skyddsnät på ena sidan	N1	
Skyddsnät på båda sidorna	N2	
Förlängning av spjällhölje	CE	Längd 210 mm
Gränslägesbrytare	L2	2 st., Bernstein; indikering av stängt/öppet läge
Magnetventil	M1	24 VAC
Magnetventil	M2	230 VAC

Ställdon

Pneumatisk, AT100 (roterande ställdon), P0
 Belimo BF 24-T-2 HL, driftsspänning 24 VAC/DC
 (säkring för 72 °C, gränslägesbrytare ingår), B1
 Belimo BF 230-T-2 HL, driftsspänning 230 VAC (säkring
 för 72 °C, gränslägesbrytare ingår), B2

Tillbehör

Brandspjället kan förses med en tvåpolig gränslägesbrytare, som indikerar när spjället är stängt. Gränslägesbrytaren har potentialfria kontakter (no=normalt öppen och nc=normalt stängd), som kan användas för att styra andra brandspjäll utrustade med elektriska manöverdon, t.ex. utlösning av larm i brandsläckningssystem.

Högsta driftsspänning och -strömstyrka är 400V respektive 10A.

Pneumatiskt ställdon

En smältsäkring utlöses och stänger av driftstrycket till fjäderåtergångsmotorn varvid fjädrarna stänger spjällbladen. Brandspjället öppnas automatiskt när säkringen bytts ut och tryckluften fungerar igen.

Brandspjället har alltid en termisk utlösning (en säkring). Extra utlösningssystem som tillval:

Magnetstyrning

Brandspjället kan utlösas med en elektrisk signal som initieras av en rökdetektor, gränslägesbrytare / tryckomkopplare eller liknande. När kretsen sluts, kopplas manöverspänningen om till magneten och spjället stängs.

Alternativ	M1	M2
Strömförsörjning	24 VDC	230 VAC
Effekt (märkvärde)	15 W	40 VA
Kapslingsklass (minimum)	IP20	IP20
ED	100%	100%

Elektriskt ställdon

En smältsäkring utlöses och stänger av driftspänningen till fjäderåtergångsmotorn varvid fjädrarna stänger spjällbladen.

Funktion

FDS är ett rektangulärt brandspjäll som hindrar brand och rök från att spridas i ventilationskanalerna. Godkända brandklasser enligt EN 1366-2:

- Bjälklag: ES 60
- Väggar: ES60, E90 (gäller för betongväggar, murade väggar och gipsskiveväggar)

Brandspjället har antingen elektriskt eller pneumatiskt ställdon. Under alla förhållanden löser en smältsäkring ut varvid ett fjäderåtergångsblad stänger.

Alternativt kan spjället lösas ut av ett system med elmotor eller magneter med en pneumatisk motor.

Spjället ställs in på utsidan av höljet.

Brandspjället är tillverkat av obrännbara material. När brandspjället stängts, sluter bladet tätt mot tätningen så att rökgaserna effektivt hindras från att spridas i kanalen.

Ställdonen är försedda med synlig positionsindikering.

Smältsäkringens utlösningstemperatur är 72 °C.

Brandspjället FDS kan ansluts till ett MSH kontroll- och testsystem. Med MSH-system kan man ha rökdetektorer i kanalsystemet eller i rummen. FDS-brandspjället kan även anslutas till byggnadens allmänna övervakningssystem.

Installation

Spjället kan installeras i betongväggar eller murade väggar, i bjälklag och i gipsskiveväggar. I vägginstallation kan bladen vara antingen horisontella eller vertikala.

Se till att brandspjället fungerar ordentligt före och efter det att det installerats.

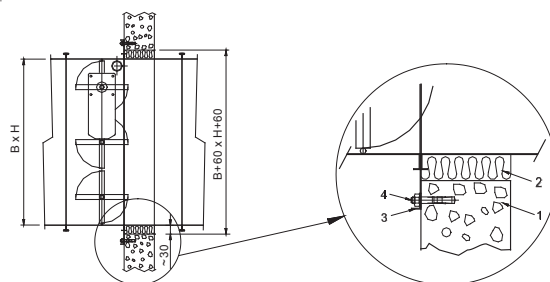
Ställ in brandspjället genom att vrida spjällbladet till önskad position med hjälp av manöverhandtaget.

Spjället ska rengöras efter installation.

Med varje produkt följer detaljerade montageinstruktioner liksom formulär till installatörsintyg. I avsnittet "Dokument" finns även detaljerade anvisningar för installation.

Installation i betongväggar eller murade väggar och bjälklag samt gipsskiveväggar.

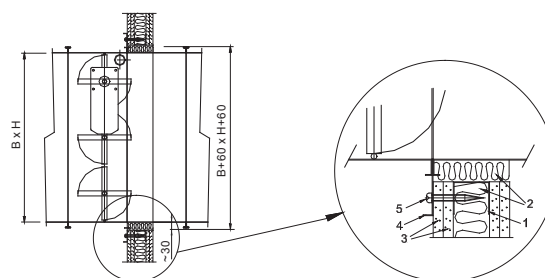
Installation i betongväggar och murade väggar



Installations öppning: Produktstorlek + 60 mm i såväl horisontell som vertikal riktning

- 1 Betong eller murade konstruktion
- 2 Stenull, vikt minst 40 kg/m³.
- 3 Montageram
- 4 Ankarbult

Installation i gipsskiveväggar



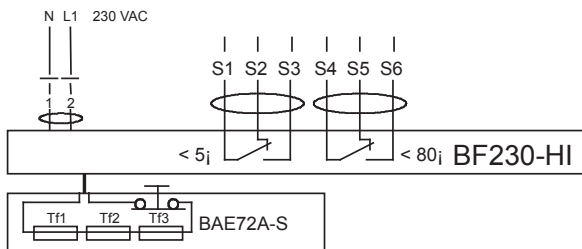
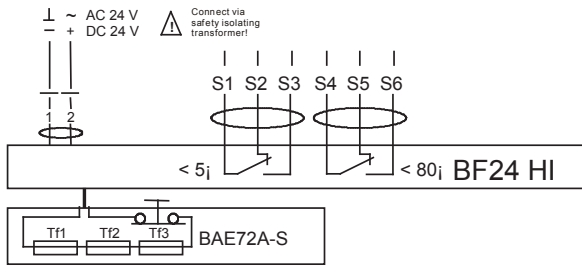
Installations öppning: Produktstorlek + 60 mm i såväl horisontell som vertikal riktning

- 1 Installationsram; stål eller trä
- 2 Gipsskiva
- 3 Stenull, vikt minst 40 kg/m³.
- 4 Installationsfläns
- 5 Självborrande skruv

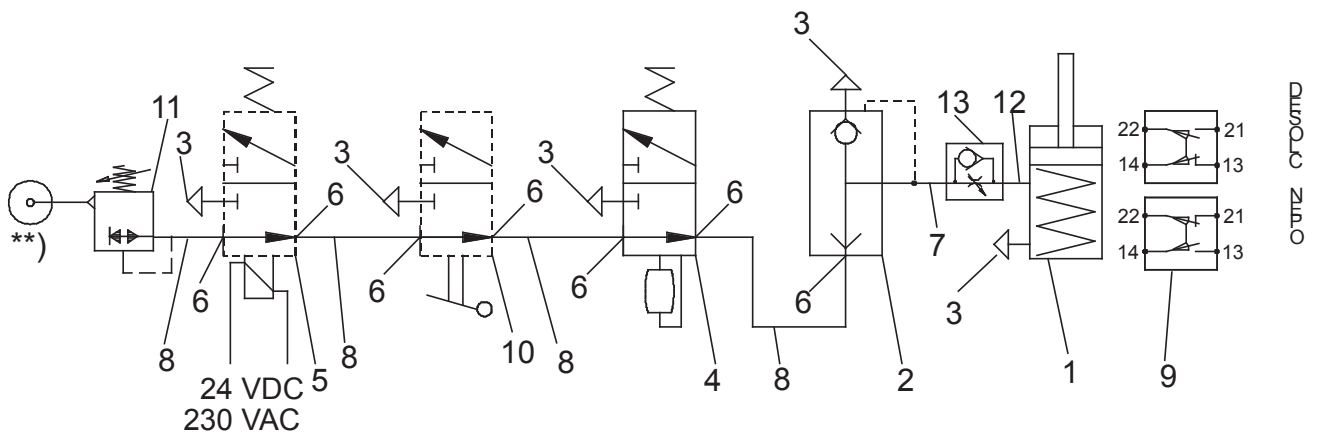
Lämna alltid en öppning för brandspjället i det brandcellsavskiljande elementet. Storleken på denna ska vara B + 60 mm x H + 60 mm.

Runt öppningen i en gipsskivevägg installeras en stödrum. Alla produkter levereras med installationsfläns i vilken brandspjället fästs med skruvar mot betongytan eller mot stödrumen i gipsskiveväggen (se installationsritningarna). Utrymmet mellan spjället och det brandcellsavskiljande elementet fylls med icke-brännbar ull efter det att spjället satts fast.

Kopplingschema för elektriskt ställdon



Kopplingschema för pneumatiskt ställdon



**) Pneu. Inlopp (5–10 bar) för plaströr \varnothing 6 mm

- 1 Fjäderåtergångsmotor
- 2 Snabbutluftningsventil
- 3 Ljuddämpare
- 4 Smältsäkringsventil
- 5 Alternativ: magnetventil
- 6 Hananslutning
- 7 Dubbelnippel

- 8 Plaströr
- 9 Alternativ: omkopplare öppen/stängd
- 10 Alternativ: manuell ventil
- 11 Tryckregulator
- 12 Hankrök
- 13 Hastighetsstyrning

Obs! Extra magnetventil max. 10 Meter från brandspjäll

Service

Inspektera brandspjäll regelbundet för att kontrollera att de fungerar ordentligt. Vi rekommenderar att brandspjället ansluts till ett automatiskt kontroll- och testsystem typ MSH (24-V system).

Spjäll som inte ansluts till ett automatiskt testsystem måste testas regelbundet. Spjället bör inspekteras minst en gång om året eller enligt gällande byggnorm.

En inspektionsöppning installeras i närheten av brandspjället enligt byggnorm (ingår inte i produktleveransen).

Vid fel under test av brandspjället ska underhållsservice bokas genom en auktoriserad Halton-representant för att garantera korrekt produktanvändning.

Beskrivningstext

Brandspjäll av jalusityp FDS för rektangulära och cirkulära kanaler. Brandspjällets hölje och blad utförs i förzinkat stål och bladpackningarna av obrännbart material.

Brandspjället ska ha brandklass ES60 (E90w) enligt EN1366-2 för att installeras i brandavskiljande betongväggar, murade väggar och gipsskiveväggar. Brandspjället ska vara godkänt för vägginstallation med både horisontell och vertikal bladriktning.

Brandspjället installeras i en brandcellsavskiljande vägg med hjälp av skruvar utan behov av extra installationsram eller inmurning.

Brandspjället förses med positionsindikator.

Brandspjället förses med smältsäkring. Där så anges, förses spjället med följande utlösningalternativ:

- A. Elektrisk signal utlöser genom att kretsen sluts (initierat av t.ex. rökdetektor, mikrobrytare eller tryckomkopplare); kapslingsklassen i den elektriska utlösninganordningen ska vara minst IP 54.
- B. Pneumatisk utlösning.
- C. Magnetutlösning som ytterligare alternativ med pneumatisk motor.

Produktkod

FDS/S-W-H-D

S = Typ av kanalanslutningar

- R Rektangulära anslutningar
- C Cirkulära anslutningar

W = Bredd

S=R: 200, +50, ..., 1500

H = Höjd

S=R: 200, 300, +50, ..., 800

D = Anslutningsstorlek

S=C: 630, 800

Special och tillbehör

RE = Utlösningstyp

- B1 BF-24-T-2 HL, säkring 72 °C
- B2 BF-230-T-2 HL, säkring 72 °C
- P0 Pneumatisk, roterande AT100

AC = Tillbehör

- CE Höljesförlängning på 210 mm, för konstruktionstjocklekar > 200 mm
- L2 Gränslägesbrytare, 2 st, Bernstein, med pneumatisk motor
- M1 Magnetventil, 24 VAC, med pneumatisk motor
- M2 Magnetventil, 230 VAC, med pneumatisk motor
- N1 Skyddsnät på en sida finns installerad i ställdonssidan
- N2 Skyddsnät på två sidor

Exempel på kod

FDS/R-200-200 , RE=B1, AC=N1