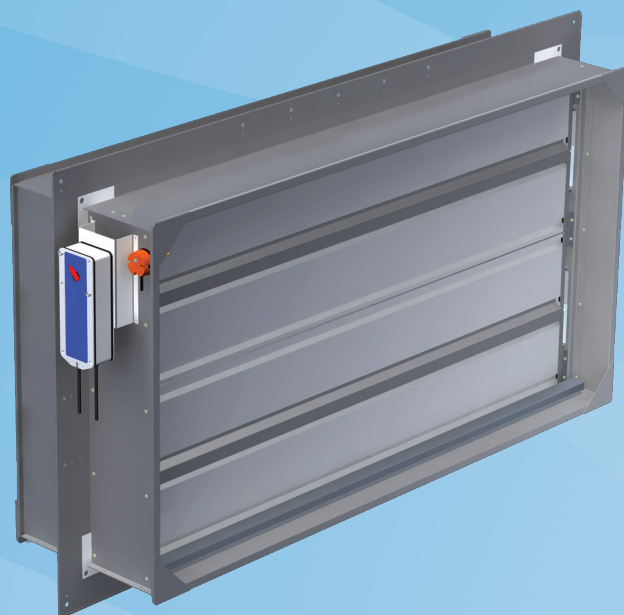


Halton FDS

Brandkleppenregister voor rechthoekige en ronde kanalen



20/FDS/0000/0608/NL

- Unit met typegoedkeuring overeenkomstig de EN 1366-2 en EN 13501-3.
- Brandweerstandsklasse ES 60.
- Kan worden gebruikt als een EIS 60-klep met bijkomende kanaalisolatie (zoals aangegeven in de bouwnormen van het land).
- Montage in scheidingswanden en plafonds uit beton of metselwerk, en in lichte gipsplaatwanden.
- Kan met verticaal of horizontaal gericht klepblad in een wand worden gemonteerd.
- Extern kwaliteitscontrolebeheer door VTT, het technische onderzoekscentrum van Finland.
- Vervaardigd overeenkomstig de ISO 9001-kwaliteitsnorm.
- Geschikt voor rechthoekige kanalen van 200 mm x 200 mm tot 1500 mm x 800 mm.
- De dichtheid van de brandklepbehuizing voldoet aan de eisen van klasse C overeenkomstig de EN 1751.
- Geschikt voor gebruik in kanalen met een maximumdruk van 3300 Pa en een maximumluchtsnelheid van 15 m/s.

Productmodellen en accessoires

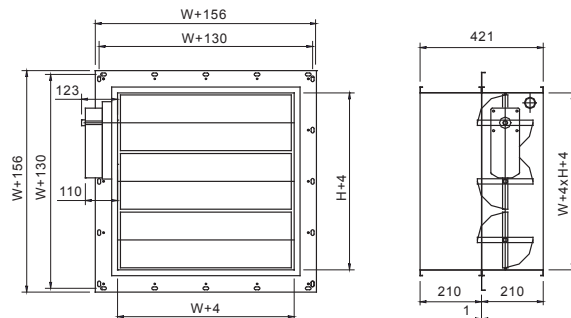
- Verscheidene opties voor automatische activering en standindicatie
- Modellen uitgerust met elektrische of pneumatische actuators
- Modulair verlengstuk voor de klepbehuizing voor verschillende wanddiktes
- Optioneel ronde aansluiting

MATERIAAL

ONDERDEEL	MATERIAAL	OPMERKING
Behuizing	Gegalvaniseerd staal	
Klepblad	Gegalvaniseerd staal	
Klepafdichtingen	Keramisch doek	
Montageframe	Gegalvaniseerd staal	
Kanaalafdichtingsmanchetten	Rubber-verbinding	Ronde aansluitingen

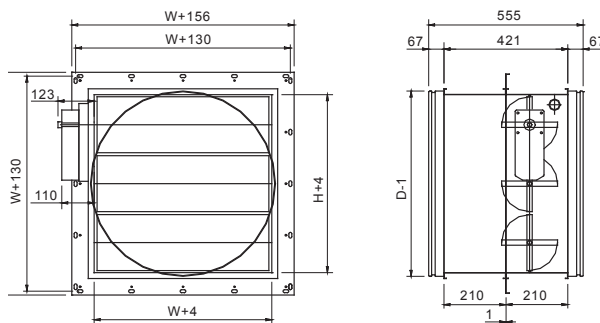
AFMETINGEN

H/W	200 - 800	850-1500
200 - 800	X	Vandret
850-1500	Lodret	-



RONDE AANSLUITINGEN

D	H	W
630	600	600
800	800	800



PRODUCTMODELLEN EN ACCESSOIRES

ACCESSOIRE	CODE	OMSCHRIJVING
Gaas langs één zijde	N1	
Gaas langs beide zijden	N2	
Verlengstuk klepbehuizing	CE	Lengte 210 mm
Microschakelaars	L2	2 stuks, Bernstein; indicatie gesloten/open stand
Elektromagnetische klep	M1	24 VAC
Elektromagnetische klep	M2	230 VAC

ACTUATORS

Pneumatisch, AT100 (roterende actuator), P0
 BF 24-T-2 HL, bedrijfsspanning AC/DC 24 V
 (smeltveiligheid: 72 °C, inclusief microschakelaar), B1
 BF 230-T-2 HL, bedrijfsspanning AC 230 V
 (smeltveiligheid: 72 °C, inclusief microschakelaar), B2

ACCESSOIRES

De brandklep kan worden uitgerust met een tweepolige microschakelaar, die aangeeft dat het klepblad gesloten is. De microschakelaar is voorzien van spanningsvrije contacten (no = normaal open en ng = normaal gesloten), die kunnen worden gebruikt voor de sturing van andere brandkleppen uitgerust met een elektrische bediening (bijv. genereren van een alarm in het brandbestrijdingssysteem). De maximale bedrijfsspanning en -stroom bedraagt 400 V, 10 A.

PNEUMATISCHE ACTUATOR

Een smeltveiligheid zorgt voor de sturing en uitschakeling van de bedrijfsdruk voor de veerteruggangactuator, waardoor de veren de klepbladen sluiten. De brandklep wordt automatisch geopend zodra de smeltveiligheid vervangen is en er opnieuw perslucht wordt toegevoerd.

De brandklep wordt steeds thermisch geactiveerd (d.m.v. een smeltveiligheid). Er zijn ook bijkomende bedieningssystemen verkrijgbaar:

Elektromagnetische bekrachtiging

De brandklep kan worden geactiveerd d.m.v. een elektrisch signaal dat wordt gegenereerd door een rookmelder, een microschakelaar / een drukschakelaar of een gelijksoortig systeem. Wanneer de kring gesloten is, gaat de bedrijfsspanning over op de magneet en wordt de klep gesloten.

Optie	M1	M2
Voeding	24 VDC	230 VAC
Stroomverbruik (ontwerpbeschrijving)	15 W	40 VA
Beschermingsgraad (minimum)	IP20	IP20
ED	100%	100%

ELEKTRISCHE ACTUATOR

Een smeltveiligheid zorgt voor de sturing en uitschakeling van de bedrijfsdruk voor de veerteruggangactuator, waardoor de veren de klepbladen sluiten.

Werking

De FDS is een rechthoekige brandklep die voorkomt dat brand en rook zich in de ventilatiekanalen verspreiden. Goedgekeurd voor de volgende brandweerstandsklassen (EN 1366-2):

- Plafonds: ES60
- Wanden: ES60, E90 (beton/metselwerk en lichte wanden)

De brandklep is uitgerust met een elektrische of een pneumatische actuator. Bij alle opties reageert een smeltveiligheid op een temperatuurstijging, waardoor de veerteruggangklep wordt gesloten.

De klep kan ook worden geactiveerd d.m.v. een systeem met een elektrische motor of d.m.v. elektromagneten met een pneumatische motor.

De klep wordt van buiten het toestel ingesteld.

De brandklep is vervaardigd uit brandbestendige materialen. Wanneer de brandklep gesloten is, zorgen de klep en de afdichting voor de perfecte afsluiting van het kanaal; hierdoor wordt de verspreiding van verbrandingsgassen verhinderd.

De actuators zijn voorzien van een visuele standindicator.

De nominale smelttemperatuur van de smeltveiligheid bedraagt 72 °C.

De FDS-brandklep kan worden aangesloten op een MSH-systeem waarmee de klep wordt geregeld en getest. Het MSH-systeem maakt het gebruik van rookmelders in de kanalen of ruimten mogelijk. De FDS-brandklep kan eveneens worden aangesloten op andere vaak gebruikte gebouwautomatiseringssystemen.

Montage

De klep kan worden gemonteerd in wanden en plafonds uit beton of metselwerk en in lichte wanden. Het klepblad kan horizontaal of verticaal worden geplaatst bij wandmontage.

De juiste werking van de brandklep moet voor en na de montage verzekerd zijn.

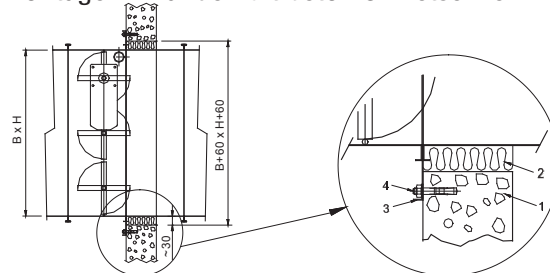
Om de brandklep in te stellen, dient de afsluitklep in de gewenste stand gedraaid te worden met behulp van de indicatorhendel.

Na de montage moet de klep worden gereinigd.

Bij elk product worden gedetailleerde montage-instructies geleverd, evenals een installatiecertificaatformulier voor de installateur. Zie ook de tab Documenten voor meer gedetailleerde montage-instructies.

Montage in scheidingswanden en plafonds uit beton of metselwerk, en in lichte gipsplaatwanden

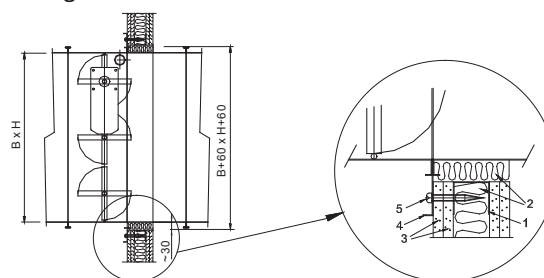
Montage in wanden uit beton & metselwerk



Montageopening: productmaat + 60 mm in horizontale en verticale richting

1. Wand uit beton of metselwerk
2. Rotswol, specifiek gewicht min. 40 kg/m³.
3. Montageflens
4. Ankerschroef

Montage in lichte wand



Montageopening: productmaat + 60 mm in horizontale en verticale richting

- 1 Montageframe; staal of hout
- 2 Gipsplaat
- 3 Rotswol, specifiek gewicht min. 40 kg/m³.
- 4 Zelfborende schroef

Er wordt altijd een opening voor de brandklep gelaten in het scheidingselement; de montageopening is ongeveer W + 60 mm x H +60 mm.

In de lichte wand wordt rond de opening een steunframe gemonteerd.

Alle producten worden geleverd met een montageflens, waarmee de klep met behulp van schroeven aan het betonvlak of het steunframe in de lichte wand wordt bevestigd (zie montagetekeningen). Nadat de klep is vastgezet, wordt de ruimte tussen de klep en het scheidingselement met onbrandbare wol opgevuld.

Onderhoud

Om de juiste werking van de brandkleppen te garanderen, moeten deze regelmatig worden gecontroleerd. Het verdient aanbeveling de brandklep aan te sluiten op een MSH-systeem dat automatisch monitort, stuurt en test (24 V-systeem).

De kleppen die niet op een automatisch testsysteem zijn aangesloten, moeten periodiek worden getest. Halton raadt aan de werking minstens eenmaal per jaar te controleren of overeenkomstig de bouwnormen.

In de buurt van de brandklep moet een inspectieopening worden voorzien, zoals voorgeschreven door de bouwnormen (maakt geen deel uit van het product).

Wordt er bij het testen van de brandklep een fout gedetecteerd, dan is een maintenancebeurt door een erkende Halton-vertegenwoordiger vereist om de correcte werking van het product te kunnen garanderen.

Beschrijving

FDS-brandkleppenregister voor rechthoekige en ronde kanalen. De behuizing en de klepbladen van de brandklep zijn vervaardigd uit gegalvaniseerd staal en de klepbladafdichtingen uit een onbrandbaar materiaal.

De brandklep is goedgekeurd voor montage in scheidingswanden en plafonds uit beton of metselwerk en in lichte wanden overeenkomstig de EN 1366-2; ze zorgen voor een brandweerstand van klasse ES60 (E90w). De brandklep is goedgekeurd voor wandmontage, waarbij het klepblad zowel horizontaal als verticaal kan worden geplaatst.

De brandklep wordt d.m.v. schroeven in de scheidingswand gemonteerd zonder dat een bijkomend montageframe vereist is; vastzetten met specie is eveneens overbodig.

De brandklep is uitgerust met een standindicator.

De brandklep is uitgerust met een smeltveiligheid. Overeenkomstig de beschrijving wordt de brandklep geleverd met een van de volgende bedieningsopties:
A. Bediening d.m.v. een elektrisch signaal door sluiting van de kring (bijv. gegenereerd door een rookmelder, een microschakelaar of een drukschakelaar); de isolatieklasse van het elektrische bedieningssysteem is IP 54 of hoger.

B. Pneumatische bediening.

C. Elektromagnetische bediening als bijkomende optie met pneumatische motor.

Productcode

FDS/S-W-H-D

S = type kanaalaansluiting

- R Rechthoekige aansluitingen
- C Ronde aansluitingen

W = breedte

S=R: 200, 300, +50, ..., 1500

H = hoogte

S=R: 200, 300, +50, ..., 800

D = maat van de kanaalaansluiting

S=C: 630, 800

Speciale maten en accessoires

RE = bedieningstype

- B1 BF-24-T-2 HL, smeltveiligheid: 72 °C
- B2 BF-230-T-2 HL, smeltveiligheid: 72 °C
- P0 Pneumatisch, roterend AT100

AC = accessoires

- CE Behuizingverlengstuk van 210 mm, voor structuurdikte > 200 mm
- L2 Microschakelaars, 2 stuks, Bernstein, met pneumatische motor
- M1 Elektromagnetische klep, 24 VAC, met pneumatische motor
- M2 Elektromagnetische klep, 230 VAC, met pneumatische motor
- N1 Veiligheidsgas, 1 zijde, gemonteerd langs actuatorskant
- N2 Veiligheidsgas, 2 zijden

Codevoorbeeld

FDS/R-200-200 , RE=B1, AC=N1