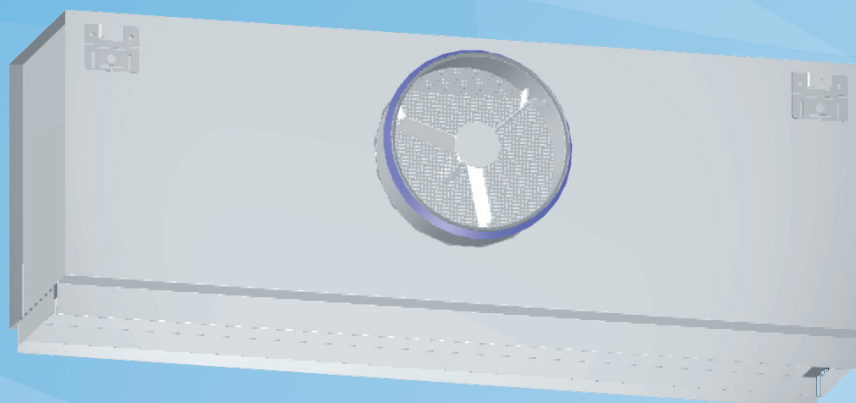


Halton PLM

Liitântälaatikko (SLM-rakohajottimet)



- Lineaarisen SLM-rakohajottimien tai poistoilmalaitteen kanavaliitântään tarkoitettu liitântälaatikko.
- Varmistaa tuloilmahajottimen moitteettoman toiminnan.
- Rakenne mahdollistaa kanavan puhdistuksen.

Tuotemallit ja lisävarusteet

- Äänenvaimennusmateriaalilla varustettu malli
- Irrotettava ilmavirran mittaus- ja säätömoduuli

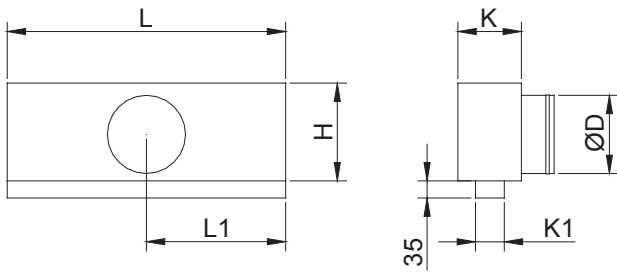
MATERIAALI JA PINTAKÄSITTELY

OSA	MATERIAALI	HUOMAUTUS
Liitântälaatikko / lähtökäulus	Sinkitty teräs	
Äänenvaimennusmateriaali	Mineraalivilla	Mineraalivilla kiinnitetään nauloilla

LISÄVARUSTEET

LISÄVARUSTE	KOODI	KUVAUS
Äänenvaimennusmateriaali	IN	Mineraalivilla PLM-liitântälaatikon kahdella sivulla (IN=2)
Äänenvaimennusmateriaali	IN	Mineraalivilla PLM-liitântälaatikon viidellä sivulla (IN=5)
Ilmavirran mittaus- ja säätömoduuli	OM	tuloilmalaitteeseen

MITAT



Vakiomitat lineaarisille rakohajottimille

Hajottimen aktiivinen pituus (mm)	572	872	1172	1472	1772
L (mm)	570	870	1170	1470	1770
L1 (mm)	286	436	586	368	443
Kanavaliitännät (kpl)	1	1	1	2	2

Vakiokokojen lisäksi tilattavissa on myös erikoismittaisia lineaarisia rakohajottimia.

Enimmäispituus on 2000 mm.

Moduulirakenteen ansiosta on mahdollista muodostaa jatkorakenteisia liitântälaatikoita kohteisiin, joissa pituusvaatimus on yli 2000 mm.

Raot	H	K	K1	ØD
1	200	130	59	160
2	240	181	109	200
3	240	232	160	200
4	290	283	211	250

Säätö

Ilmavirran mittausta ja säätöä varten on suositeltavaa liittää hajotin MSM-säätömoduulilla varustettuun liitântälaatikkoon.

Tuloilman tilavuusvirta määritetään mittaus- ja säätömoduulin (MSM) avulla.

Mittaa liitântälaatikoiden molemmat tilavuusvirrat samanaikaisesti kahdella liitännällä ja laske saadut tulokset yhteen.

Irrota hajotin ja vedä mittausputket ja säätökara hajottimen läpi.

Asenna hajotin paikalleen.

Mittaa paine-ero manometrin avulla.

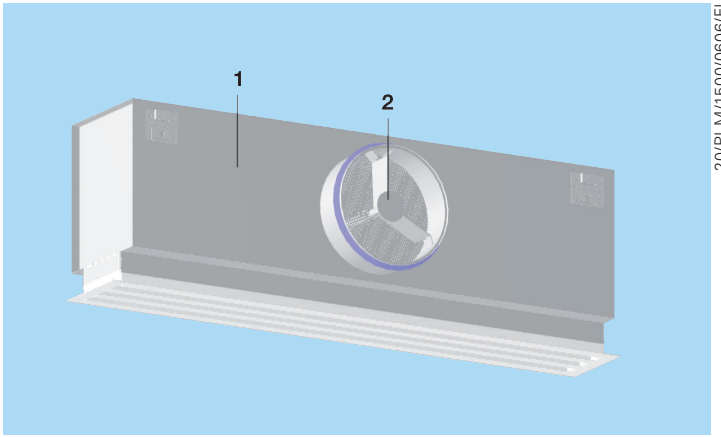
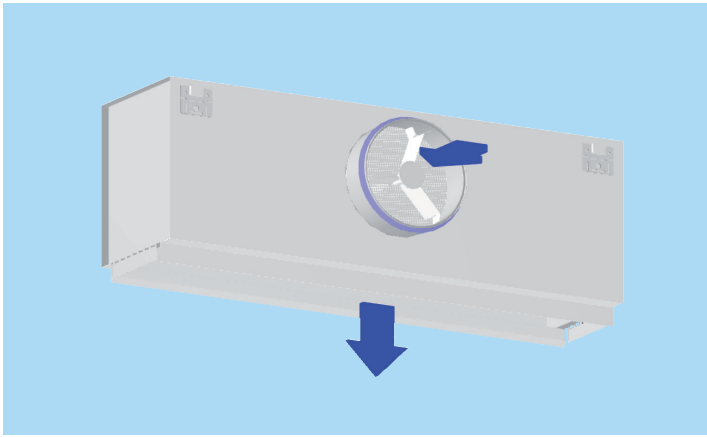
Ilman tilavuusvirta lasketaan oheisen kaavan avulla.

$$q_v = k * \sqrt{\Delta p_m}$$

Säädä tilavuusvirta haluamaasi arvoon kääntämällä säätökaraa.

Lukitse säätöpellin asento ruuvilla.

Aseta mittausputket ja säätökara liitântälaatikkoon ja aseta hajotin takaisin paikalleen.



Toiminta

PLM-liitäntälaatikon avulla voidaan pienentää kanavapainetta ja ilman nopeutta.

Ilmavirta johdetaan hajottimen kautta huonetilaan, jolloin tuloilman virtaustekniset ominaisuudet paranevat.

Ilman tilavuusvirta voidaan määrittää mittaus- ja säätömoduulin MSM avulla.

Asennus

KOODI SELITYS

- 1 Liitäntälaatikko
- 2 Mittaus- ja säätömoduuli

Liitäntälaatikko asennetaan alakattoon M8-kierretangoilla (eivät sisälly toimitukseen) ja liitetään kanavaan tiivisteellä varustetulla lähtökauluksella.

Kun liitäntälaatikko sisältää mittaus- ja säätömoduulin, virtausmittauksen luotettavuuden varmistamiseksi suojaetäisyyden ennen hajotinta on oltava vähintään kolme kanavan läpimittaa (3xD).

Säätökaraa ei saa taivuttaa tarpeettomasti.

Huolto

Irrota mittaus- ja säätömoduuli vetämällä varovasti akselista (ei säätökarasta).

Puhdista osat kostealla liinalla, mutta älä upota osia veteen.

Asenna mittaus- ja säätömoduuli takaisin työntämällä akselista, kunnes moduuli osuu rajoittimeen.

Tekniset määrittelyt

PLM-liitäntälaatikko on sinkittyä terästä.

Liitäntälaatikko sisältää ilmavirran mittaus- ja säätömoduulin.

Hajotin on irrotettavissa, mikä mahdollistaa liitäntälaatikossa sijaitsevan mittaus- ja säätömoduulin käsittelyn.

Liitäntälaatikon eristysmateriaalina on mineraalivilla. Liitäntälaatikko pienentää kanavapainetta ja ilman nopeutta, jolloin ilmavirta kulkee huonetilaan tasaisesti rakohajottimen koko otsapinnan laajuudelta ja tuloilman virtaustekniset ominaisuudet paranevat.

Tuotekoodi

PLM/S-LD-N

S = Rakojen lukumäärä
1, 2, 3, 4

L = Pituus
400, +1,..., 50000

D = Kanavaliitännän koko
S=1: 160
S=2 | S=3: 200
S=4: 250

N = Kanavaliitäntöjen lukumäärä
1, +1,..., ((L-30)/(D+30)1)

Muut ominaisuudet ja lisävarusteet

IN = Äänenvaimennusmateriaali

N	Ei vaimennusmateriaalia
2	Äänenvaimennusmateriaali 2 sivulla
5	Äänenvaimennusmateriaali 5 sivulla

OM = Mittaus- ja säätömoduuli MSM

N	Ei mittaus- ja säätömoduulia
Y	MSM kaikissa kanavaliitännöissä

Koodiesimerkki

PLM/1-400-160-1, IN=N, OM=N