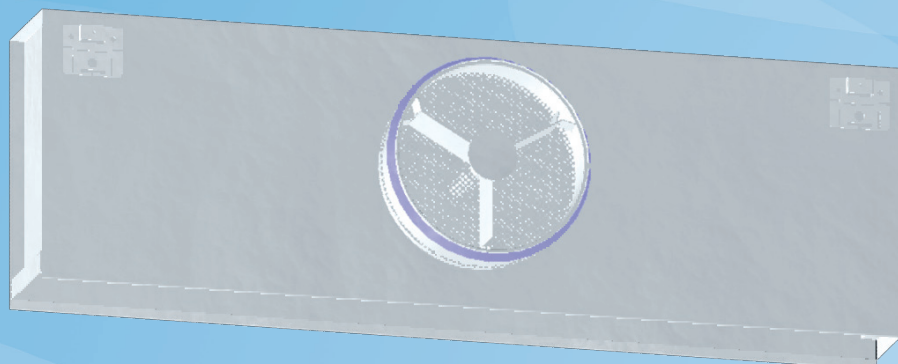


Halton PLD/PLL

Plenum (lijnroosters)



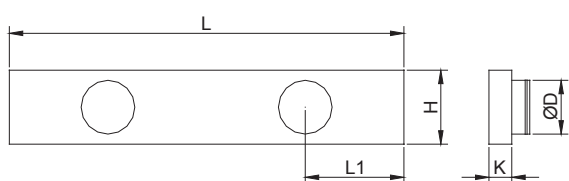
- Plenum voor de aansluiting van SLL - en SLN-lijnroosters voor toevoer/afzuiging op het kanaal
- Zorgt voor de juiste werking van het luchttoevoerrooster
- Toegang tot kanaal mogelijk voor reiniging

Productmodellen en accessoires

- Model met geluiddempend materiaal
- Demonteerbare module voor meting en regeling van het luchtdebiet.

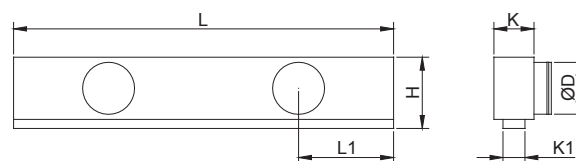
AFMETINGEN

PLD



| Sleuven | H | K | ØD |
|---------|-----|-----|-----|
| 1 | 250 | 47 | 160 |
| 2 | 275 | 85 | 200 |
| 3 | 275 | 123 | 200 |
| 4 | 325 | 161 | 250 |

PLL



| Sleuven | H | K | K1 | ØD |
|---------|-----|-----|-----|-----|
| 1 | 235 | 117 | 47 | 160 |
| 2 | 275 | 155 | 85 | 200 |
| 3 | 275 | 193 | 123 | 200 |
| 4 | 325 | 231 | 161 | 250 |

Standaardafmetingen voor lijnroosters

| Actieve roosterlengte (mm) | 572 | 872 | 1172 | 1472 | 1772 |
|-----------------------------|-----|-----|------|------|------|
| L (mm) | 570 | 870 | 1170 | 1470 | 1770 |
| L1 (mm) | 286 | 436 | 586 | 368 | 443 |
| Kanaalaansluitingen (stuks) | 1 | 1 | 1 | 2 | 2 |

Naast de standaardmaten kunnen er ook andere maten worden besteld voor de lijnroosters.

De maximumlengte bedraagt 2000 mm.

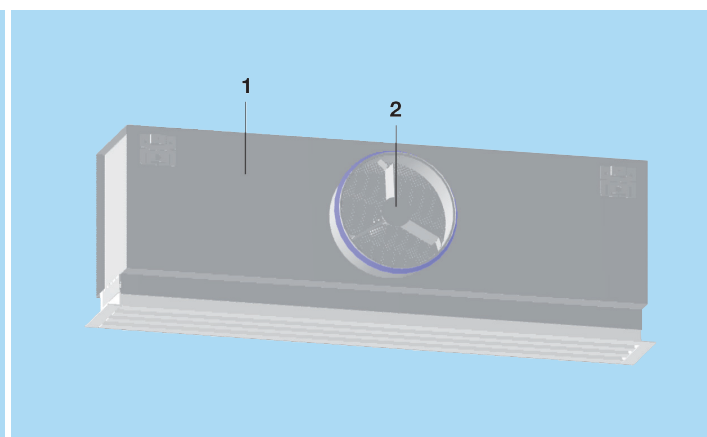
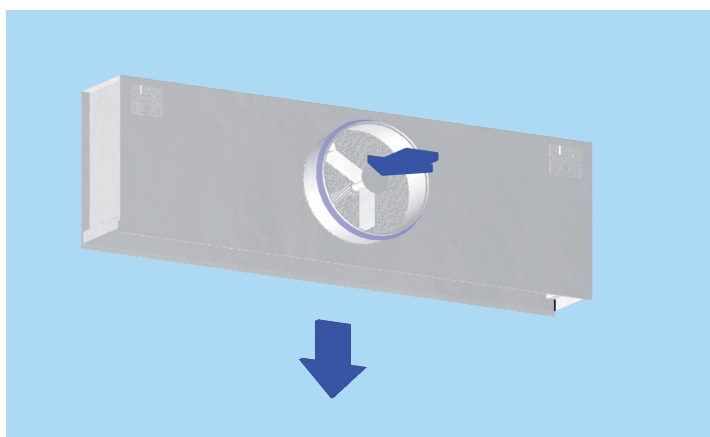
Voor een installatielengte van meer dan 2000 mm zijn er doorlopende, modulair opgebouwde plenums verkrijgbaar.

MATERIALEN EN AFWERKING

| ONDERDEEL | MATERIAAL | OPMERKING |
|-------------------------------|----------------------|--|
| Plenumbox / kanaalaansluiting | Gegalvaniseerd staal | |
| Isolatie | Mineraalwol | De mineraalwol is met spijkers bevestigd |

ACCESSOIRES

| ACCESSOIRE | CODE | OMSCHRIJVING |
|--|------|---|
| Geluiddemping | IN | Mineraalwol in het plenum op 2 zijden (N=2) |
| Geluiddemping | IN | Mineraalwol in het plenum op 5 zijden (N=5) |
| Module voor luchtdebietmeting en -inregeling | OM | Voor toevoer |



Werking

De kanaaldruk en de luchtsnelheid worden in de plenumbox verlaagd.

De lucht wordt via het rooster in de ruimte geblazen, waardoor de kwaliteit van de luchtverdeling verhoogt.

Het luchtdebiet kan worden ingeregeld met behulp van de optionele MSM-module voor meting en inregeling.

Montage

CODE OMSCHRIJVING

| | |
|---|------------------------|
| 1 | Plenum |
| 2 | Meet- en inregelmodule |

Het plenum wordt met behulp van M8-stangen (niet meegeleverd) in het verlaagde plafond geïnstalleerd. Het plenum wordt op het kanaal aangesloten met behulp van een kanaalaansluiting die van een rubber afdichtingsmanchet voorzien is.

Als het plenum met een meet- en inregelmodule is uitgerust, bedraagt de aanbevolen veiligheidsafstand stroomopwaarts van de unit minstens 3D om een betrouwbare luchtdebietmeting te garanderen.

De stelkabel van de unit mag niet overmatig worden gebogen.

Inregelen

Om de luchtstroom te kunnen inregelen en het luchtdebiet te kunnen meten, verdient het aanbeveling het rooster aan te sluiten op het plenum dat met de MSM-module is uitgerust.

Het toevoerdebiet wordt bepaald met behulp van de MSM-module voor meting en inregeling.

Maak het lijnrooster los en voer de slangen en de stelkabel door het rooster.

Hermonteer de toevoer-/afzuigunit.

Meet de differentiaaldruk met behulp van een manometer. Het luchtdebiet wordt berekend aan de hand van de onderstaande formule.

$$q_v = k * \sqrt{\Delta p_m}$$

Regel het luchtdebiet door de stelkabel te verdraaien tot de gewenste instelling is bereikt.

Blokkeer de regelklep in positie d.m.v. een schroef.

Berg de slangen en de stelkabel in het plenum op en monteer het rooster.

Onderhoud

Verwijder de meet- en inregelmodule door voorzichtig aan de as (niet aan de stekabel) te trekken.

Veeg de onderdelen met een vochtige doek schoon; dompel ze nooit onder in water.

Hermonteer de meet- en inregelmodule door de as weer op zijn plaats te duwen tot de module de stootrand raakt.

Beschrijving

Het plenum is vervaardigd uit gegalvaniseerd staal. Het is voorzien van een meet- en inregelmodule. Het rooster kan worden verwijderd om toegang te bieden tot de meet- en inregelmodule in het plenum. Het verlaagt de kanaaldruk en de lichtsnelheid om de toevoerlucht over het hele oppervlak van het lijnrooster te verdelen en de kwaliteit van de luchtverdeling te verbeteren.

Productcode

PLD/S-LD-N

PLL/S-LD-N

S = aantal sleuven

1, 2, 3, 4

L = lengte

400,+1,...,50000

D = diameter van de kanaalaansluiting

S=1: 160

S=2 of S=3: 200

S=4: 250

N = aantal kanaalaansluitingen

1, +1, ..., ((L-30)/(D+30)+1)

Speciale maten en accessoires

IN = geluiddempend materiaal

N Geen geluiddempend materiaal

OM = meet-/inregelmodule MSM

N Geen meet- en inregelmodule

J MSM-module geïnstalleerd in iedere kanaalaansluiting

Codevoorbeeld

PLD/1-400-160-1, IN=N, OM=N