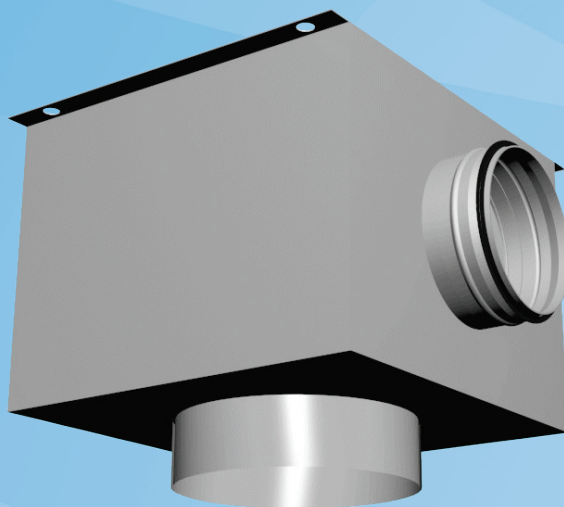


Halton PLC

Liitântälaatikko (kattohajottimet)

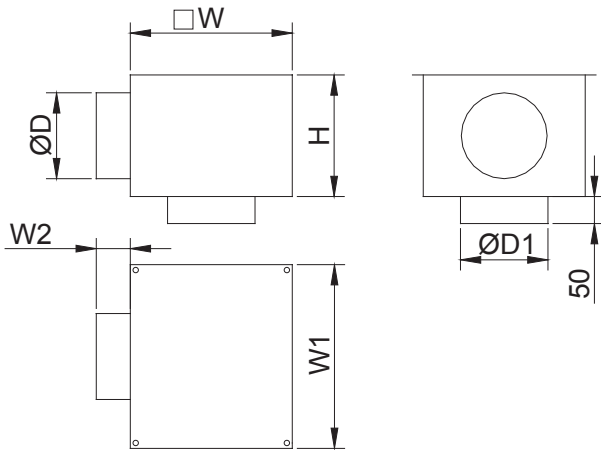


- Liitântälaatikko kattoon asennettavan hajottimen tai poistoilmalaitteen liittämiseksi kanavistoon.
- Varmistaa tuloilmahajottimen moitteettoman toiminnan.
- Rakenne mahdollistaa kanavan puhdistuksen.

Tuotemallit ja lisävarusteet

- Äänenvaimennusmateriaalilla varustettu malli
- Irrotettava ilmavirran mittaus- ja säätömoduuli

MITAT



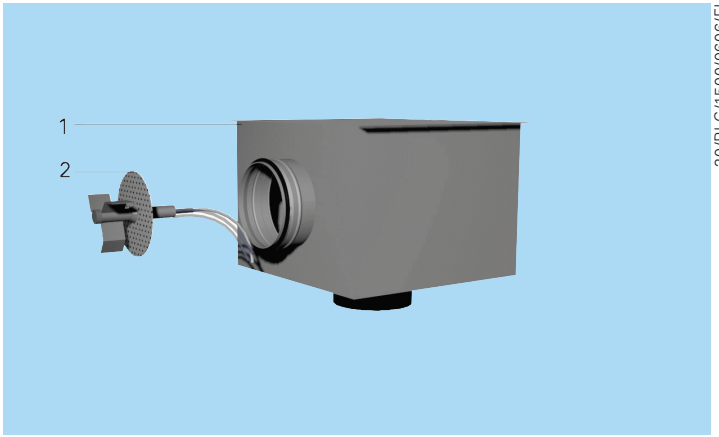
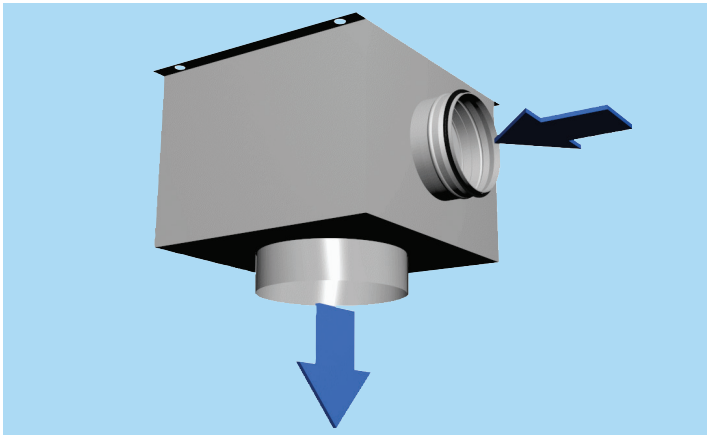
NS	W	W1	W2	H	ØD	ØD1
100	300	340	63	225	99	102
125	300	340	63	225	124	127
160	300	340	63	225	159	162
200	450	490	63	315	199	202
250	450	490	63	315	249	252
315	500	540	63	465	314	317
355	500	540	80	465	354	357
400	500	540	80	465	399	402
450	650	690	80	665	449	452
500	650	690	80	665	499	502
560	650	690	80	665	559	562
630	750	790	80	680	629	632

MATERIAALI JA PINTAKÄSITTELY

OSA	MATERIAALI	HUOMAUTUS
Liitântälaatikko / lähtökaulus	Sinkitty teräs	
Eristys	Mineraalivilla	Mineraalivilla kiinnitetään nauloilla

LISÄVARUSTEET

LISÄVARUSTE	KOODI	KUVAUS
Liitântälaatikko	PLC	Ilmavirran tasapainotusta ja tasaamista varten (sisältää ilmavirran mittaus- ja säätömoduulin)
Äänenvaimennus	I3	Mineraalivilla PLC liitântälaatikon kolmella sivulla
Äänenvaimennus	I5	Mineraalivilla PLC liitântälaatikon viidellä sivulla
Ilmavirran mittaus- ja säätömoduuli	MSM	Tuloilmalaitteeseen (liitoskaulusen halkaisija <= 315



Toiminta

PLC-liitäntälaatikko alentaa laatikkoon tulevaa kanavapainetta ja ilman nopeutta. Ilma virtaa tasaisesti hajottimeen, jolloin ilmanjako toimii moitteettomasti. Ilman tilavuusvirta voidaan määrittää mittaus- ja säätömoduulin MSM avulla.

Asennus

KOODI SELITYS

- 1 Liitäntälaatikko
- 2 Mittaus- ja säätömoduuli

Liitäntälaatikko asennetaan alakattoon M8-kierretangoilla (eivät sisälly toimitukseen). Liitäntälaatikko liitetään kanavistoon tiivisteellä varustetulla liitoskauluksella. Kun liitäntälaatikko sisältää mittaus- ja säätömoduulin, suojaetäisyyden ennen hajotinta on oltava vähintään kolme kanavan läpimittaa (3xD) luotettavan virtausmittauksen varmistamiseksi. Säätökaraa ei saa taivuttaa tarpeettomasti.

Säätö

Ilmavirran mittausta ja säätöä varten on suositeltavaa liittää hajotin MSM-säätömoduulilla varustettuun liitäntälaatikkoon. Tuloilman tilavuusvirta määritetään mittaus- ja säätömoduulin (MSM) avulla.

Irrota hajotin ja vedä mittausputket ja säätökara hajottimen läpi. Asenna hajotin paikalleen. Mittaa paine-ero manometrin avulla. Ilman tilavuusvirta lasketaan oheisen kaavan avulla.

$$q_v = k * \sqrt{\Delta p_m}$$

Säädä tilavuusvirta haluamaasi arvoon kääntämällä säätökaraa. Lukitse säätöpellin asento ruuvilla. Aseta mittausputket ja säätökara liitäntälaatikkoon ja aseta hajotin takaisin paikalleen.

K-kertoimet eri suojaetäisyyttä käyttävissä asennuksissa (D = kanavan läpimitta)

PLC Huolto	>8xD	min 3xD
125	9.9	12.6
160	16.9	21.9
200	28.3	31.0
250	47.9	51.5
315	78.6	-

Irrota mittaus- ja säätömoduuli vetämällä varovasti akselista (ei säätökarasta).

Puhdista osat kostealla liinalla, mutta älä upota osia veteen.

Asenna mittaus- ja säätömoduuli takaisin työntämällä akselista, kunnes moduuli osuu rajoittimeen.

Tekniset määrittelyt

PLC-liitäntälaatikko on sinkittyä terästä.

Liitäntälaatikko sisältää ilmavirran mittaus- ja säätömoduulin.

Hajotin on irrotettavissa, mikä mahdollistaa liitäntälaatikossa sijaitsevan mittaus- ja säätömoduulin käsittelyn.

Liitäntälaatikossa käytetään äänenvaimennusmateriaalina mineraalivillaa.

Liitäntälaatikko alentaa kanavapainetta ja ilman nopeutta, jolloin ilmavirta jakautuu tasaisesti hajottimeen ja tuloilman virtaustekniset ominaisuudet paranevat.

Tuotekoodi

PLC-D-IS

D = Liitännän koko

100, 125, 160, 200, 250, 315, 355, 400,
450, 500, 560, 630

IS = Äänenvaimennusmateriaali (mineraalivilla)

N	Ei äänenvaimennusmateriaalia
I3	Äänenvaimennusmateriaali 3 sivulla
I5	Äänenvaimennusmateriaali 5 sivulla

Muut ominaisuudet ja lisävarusteet

MS = Mittaus- ja säätömoduuli MSM

N	Ei
Y	Kyllä

Koodiesimerkki

PLC-100-N, MS=N