

Halton APL

Suihkusuutinhajotin

20/APL/1500/0606/FI



- Kompakti tuloilmasuihku kylmän, lämpimän tai isotermisen ilman puhaltamiseen.
- Erityisesti suuriin tiloihin tuloilmasuihkun suuntaamiseksi seinästä tai katosta.
- Pitkä, hitaasti vaimeneva heittokuvio.
- Suunnattava ilmasuihku, jonka suuntauskulma kaikkiin suuntiin on enintään 30°.
- Pyöreä kanavaliitântä on varustettu kumitiivisteellä.
- Korroosionkestävä.

Tuotemallit

- Säätepellillä varustettu malli

MATERIAALI JA PINTAKÄSITTELY

OSA	MATERIAALI	PINTAKÄSITTELY	HUOMAUTUS
Säätökuula	Alumiini	Anodisoitu valkoinen, RAL 9010	Saatavana erikoisvärejä
Asennuskehys	Alumiini	Anodisoitu valkoinen, RAL 9010	Saatavana erikoisvärejä
Tiiviste	Avosoluinen polyesterivahto		

TUOTEMALLIT

TUOTEMALLI	KOODI	KUVAUS
APL pyöreällä säätöpellillä	APL/A	Säädettävä ilman tilavuusvirta ja virtausaukko
APL ilman säätöpellitä (vakioitoimitus)	APL/N	

Alumiininen aukonsäätöpelti liitetään säätönappiin korroosionkestävillä ruostumattomasta teräksestä valmistetulla välinivelellä, kiristysjousella ja liitoskappaleilla.

PIKAVALINTA

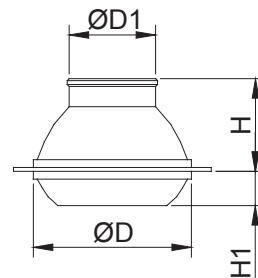
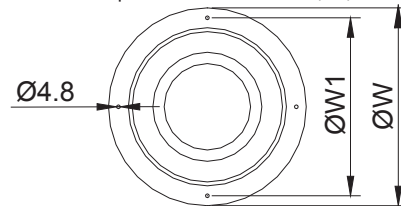
qv	Pa	72	144	216	288	360	432	576	720	900	1080	1260	1440	1800	2160	2880
	l/s	20	40	60	80	100	120	160	200	250	300	350	400	500	600	800
	m ³ /h	72	144	216	288	360	432	576	720	900	1080	1260	1440	1800	2160	2880
APL/N-150	LpA	15	30	39	47											
	ΔPst	11	42	95	169											
	ΔPtot	11	45	102	182											
	L0.2 (Δ10 °C)	3,4	6,4	8,6	10,0											
APL/N-200	LpA		24	30	35	38	42	47								
	ΔPst		10	22	40	62	90	159								
	ΔPtot		11	25	44	68	98	175								
	L0.2 (Δ10 °C)		4,0	6,0	7,4	9,4	10,8	13,0								
APL/N-250	LpA					21	25	33	40	47						
	ΔPst					22	31	56	87	136						
	ΔPtot					24	35	62	97	152						
	L0.2 (Δ10 °C)					6,6	8,0	10,0	12,6	15,0						
APL/N-315	LpA						21	27	34	40	45	49				
	ΔPst						24	37	57	83	112	147				
	ΔPtot						26	41	64	92	125	163				
	L0.2 (Δ10 °C)						7,4	9,0	11,0	12,6	15,4	17,4				
APL/N-355	LpA								20	26	32	37	41	48		
	ΔPst								20	31	44	60	78	122		
	ΔPtot								22	34	49	67	88	137		
	L0.2 (Δ10 °C)								7,2	9,0	10,6	12,2	13,4	17,0		
APL/N-400	LpA									22	27	31	35	41	47	
	ΔPst									19	27	37	48	76	109	
	ΔPtot									21	31	42	54	85	123	
	L0.2 (Δ10 °C)									6,8	8,2	9,4	10,6	12,8	15,4	
APL/N-450	LpA										22	26	30	36	41	50
	ΔPst										17	23	30	46	67	119
	ΔPtot										19	26	34	52	75	134
	L0.2 (Δ10 °C)										7,2	8,6	9,6	11,8	13,6	18,4
APL/N-500	LpA											18	22	28	33	42
	ΔPst											12	15	24	35	62
	ΔPtot											14	18	28	40	72
	L0.2 (Δ10 °C)											6,4	7,4	9,4	11,0	14,2

LpA-arvoissa on otettu huomioon 4 dB:n huonevaimennus, mikä vastaa 10 m²-sab kokonaisabsorptiota. Mikäli käytetään 8 dB (25 m²-sab kokonaisabsorptio): LpA - 4 dB.

Pa Jäähdytyksen kokonaisteho, W
LpA A-painotettu äänenpainetaso

ΔPst Staattinen painehäviö, Pa
ΔPtot Kokonaispainehäviö, Pa
Ld Ilmasuihkun erkanemisetäisyys, m

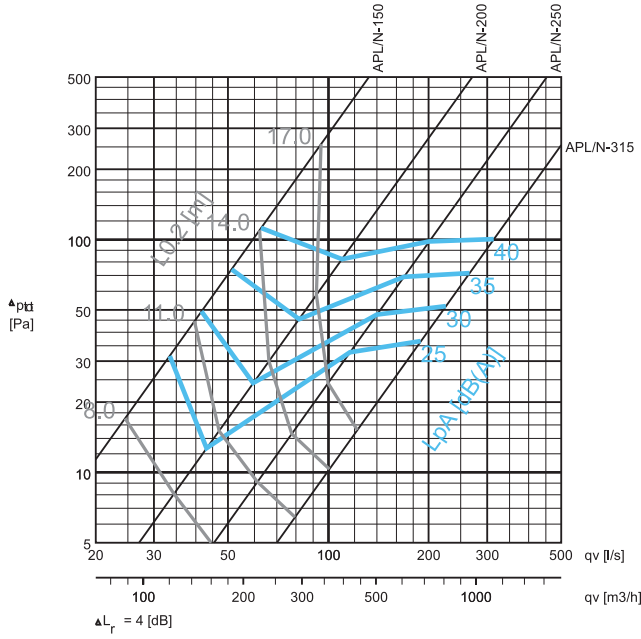
Huonelämpötila (Tr) = 24 °C
Tuloilman lämpötila (Ta) = 34 °C



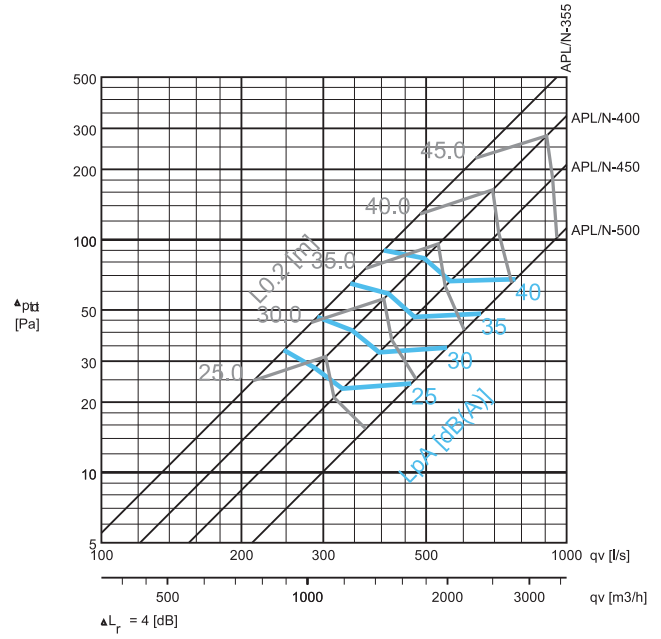
MITAT

NS	ØW	ØW1	H	H1	ØD	ØD1	Asennusaukkoja
150	203	178	92	29	152	76	4
200	254	229	117	44	203	111	4
250	305	279	159	64	254	146	6
315	356	330	165	76	305	187	6
355	406	381	187	105	356	219	6
400	457	432	216	117	406	248	6
450	508	483	254	117	457	267	8
500	559	533	279	127	508	314	8

APL-150, APL-200, APL-250, APL-315



APL-355, APL-400, APL-450, APL-500



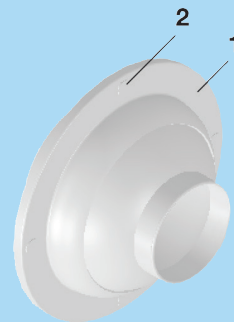
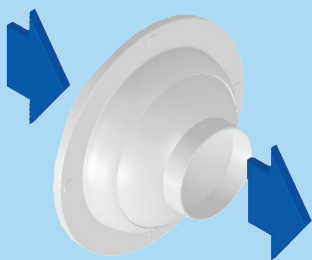
Valintaesimerkki:

Vaatimukset: $qv = 300 \text{ l/s}$ Valinta: APL/N-400
 $Lp(A) < 30 \text{ dB(A)}$ $Lp(A) = 26 \text{ dB(A)}$
 $L0.2 < 30.0 \text{ m}$ $L0.2 = 25.0 \text{ m}$
 $\Delta P_{tot} = 30 \text{ Pa}$

ÄÄNITIEDOT

	qv		ΔP_{st} (Pa)	ΔP_{tot} (Pa)	F (Hz)	LpA [dB(A)]												NR	NC
	(l/s)	(m³/h)				63	125	250	500	1000	2000	4000	8000						
APL/N-150	33	119	29	31	3	23	23	26	26	20	20	3	25	21	19				
	42	151	47	50	3	29	28	33	32	24	23	3	31	27	25				
	51	184	69	74	3	34	32	38	37	27	26	3	36	32	31				
	63	227	105	113	3	40	36	43	42	30	29	3	41	37	36				
APL/N-200	43	155	12	13	3	16	18	19	24	23	22	3	25	24	21				
	59	212	22	24	3	25	26	26	29	28	26	3	30	28	25				
	82	295	42	46	3	35	34	34	35	32	31	3	35	32	29				
	110	396	75	83	3	44	41	40	39	37	35	3	40	36	34				
APL/N-250	116	418	29	33	3	41	33	22	17	9	3	3	25	18	17				
	140	504	43	48	3	46	38	28	24	17	3	3	30	24	22				
	169	608	62	69	3	50	43	35	31	25	11	3	35	29	27				
	201	724	88	98	3	54	47	41	37	31	19	3	40	34	32				
APL/N-315	190	684	33	37	3	39	33	29	18	16	3	3	26	20	18				
	225	810	46	51	3	44	37	34	25	22	8	3	31	25	24				
	266	958	65	72	3	49	42	40	32	28	14	3	36	30	29				
	314	1130	91	100	3	53	46	45	38	33	19	3	41	36	35				
APL/N-355	247	889	30	34	3	37	34	29	19	19	3	3	26	19	18				
	291	1048	41	47	3	42	38	34	25	23	6	3	31	25	23				
	343	1235	57	65	3	48	43	39	31	28	12	3	36	30	28				
	405	1458	80	90	3	53	48	44	37	33	18	3	41	35	34				
APL/N-400	288	1037	25	28	3	39	35	28	16	12	3	3	26	20	17				
	346	1246	36	41	3	44	40	33	22	18	4	3	31	25	22				
	415	1494	52	59	3	49	45	38	29	24	11	3	36	30	28				
	495	1782	74	83	3	53	49	44	35	30	18	3	41	35	33				
APL/N-450	330	1188	20	23	3	40	33	26	17	12	7	3	25	19	16				
	400	1440	30	34	3	44	38	32	23	18	13	3	30	24	22				
	470	1692	41	46	3	48	43	36	28	23	18	3	35	29	27				
	560	2016	58	66	3	52	47	41	34	29	23	3	40	34	33				
APL/N-500	460	1656	20	24	3	41	33	25	20	12	6	3	26	18	16				
	550	1980	29	34	3	45	38	31	26	19	13	3	31	24	21				
	660	2376	42	49	3	50	44	37	32	25	19	3	36	29	26				
	780	2808	59	68	3	53	49	43	38	31	25	3	41	34	32				

LpA-arvoissa on otettu huomioon 4 dB:n huonevaimennus, mikä vastaa 10m²-sab kokonaisabsorptiota. Mikäli käytetään 8 dB (25 m²-sab kokonaisabsorptio): LpA - 4 dB.
 NR/NC ääniluokka



Toiminta

Laite puhaltaa ilman huonetilaan suurella nopeudella. Tuloilma sekoittuu tehokkaasti huoneilmaan, ja induktiovaikutus on voimakas. Tuloilmasuihku voidaan suunnata 30° kulmassa 360° kehällä.

Tuloilman heittokuviota (malli APL/A) voidaan säätää käsin.

Huolto

Irrota hajotin avaamalla näkyvät kiinnitysruuvit. Pyyhi osat puhtaiksi kostealla liinalla. Paina hajotin takaisin paikalleen ja kiinnitä ruuvit.

Tekniset määrittelyt

APL-suihkusuutin on valmistettu lujasta alumiinista. Hajotin on anodisoitu tai maalattu valkoiseksi (RAL 9010).

APL-hajotin on varustettu tiivisteellä.

Suuntaus voidaan tehdä tarkasti ilman erikoistyökaluja ja suihkun leveydeksi voidaan säätää 70° kokonaiskiertokulmasta niin että liikkeen rajoitus on mahdollisimman vähäinen.

Tuloilmasuihku voidaan suunnata 30° kulmassa 360° kehällä.

Asennus

KOODI SELITYS

- 1 Kehys
- 2 Kiinnitysruuvit

APL-suihkusuutinhajotin kiinnitetään kanavaan tai seinään ruuveilla.

Ruuvit kiinnitetään etulevyssä valmiina oleviin reikiin.

Tuotekoodi

APL/S-D

S = Malli
 A Säätöpelti
 N Vakio

D = Liitännän koko
 150, 200, 250, 315, 355, 400, 450, 500

Muut ominaisuudet ja lisävarusteet

FI = Pintakäsittely
 AN Anodisoitu
 PN Maalattu

CO = Väri
 W Valkoinen

Koodiesimerkki

APL/A-150, FI=AN