

**Противопожарный клапан FDI монтируется на стенах или потолках между двумя противопожарными отсеками, через которые проходит воздух. Класс огнестойкости при установке клапана в кирпичных стенах или стенах из легких панелей – EIS 60. При установке на каменных плитах обеспечивается класс огнестойкости EIS 60 или ES 90.**

**1**

Максимальный размер монтажного отверстия в кирпичных конструкциях равен диаметру воздуховода плюс 20 мм.



**2**

При установке клапана на панельных стенах из легкого бетона прорежьте круглое монтажное отверстие размером, как можно более близким к размеру воздуховода. Диаметр отверстия должен быть не более диаметра воздуховода плюс 20 мм. По краям проема должна быть установлена стальная рама или деревянная балка.



**3**

Чтобы обеспечить требуемое время огнестойкости, покройте стену листовым материалом.



**4**

Заполните углы минеральной ватой, обеспечивающей теплоизоляцию стены, минимальная плотность 40 кг/м<sup>3</sup>. Вата должна доходить до клапана по всему его периметру.



**5**

В случае толстостенных конструкций соединение с воздуховодом должно быть выполнено до того, как клапан будет помещен в отверстие конструктивного элемента.



**6**

Закрепите противопожарный клапан в середине проема. Клапан крепится с помощью монтажного фланца к стальной раме или деревянной балке винтами или 8-мм клиновым анкером. Перед нанесением противопожарной мастики следует убедиться, что клапан работает нормально.



**7**

Положение оси створки может быть любым. ПРИМЕЧАНИЕ. При монтаже клапанов диаметром 400, 500 и 630 в стенах плавкий предохранитель должен располагаться на осевой линии воздуховода или выше. Если ручной исполнительный механизм монтируется ниже осевой линии, плавкий предохранитель следует переместить на противоположную сторону от этого механизма. Отсоедините плавкий предохранитель с помощью установочной рукоятки.



**8**

Удалите винт из какого-либо отверстия, предусмотренного для установки предохранителя, и закрепите предохранитель вместо винта.



**9**

Вставьте винт вместо предохранителя в его первоначальное положение.



**10**

В случае установки модели с ручным управлением освободите предохранитель (поверните против часовой стрелки).



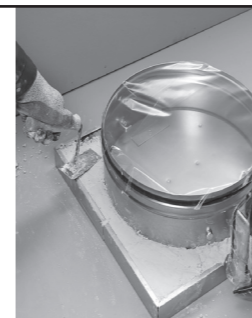
**11**

Зафиксируйте отсечную створку в открытом положении путем затягивания плавкого предохранителя (по часовой стрелке). Если отсечная створка не фиксируется, значит, предохранитель изношен и подлежит замене.



**12**

На время нанесения противопожарной мастики накройте исполнительный механизм и клапан. Чтобы обеспечить огнестойкость, корпус до краев заполняется противопожарной мастикой.



**13**

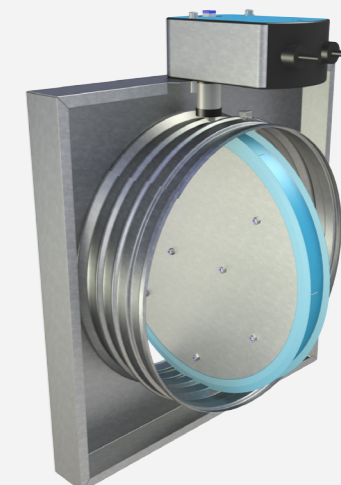
Плавкий предохранитель устанавливается либо на той же стороне стены, что и исполнительный механизм, либо на противоположной. Просверлите отверстие диаметром приблизительно 10 мм и прикрепите предохранитель к воздуховоду винтами. Следует предусмотреть необходимое пространство для поворотной створки.



Модель с электрическим исполнительным механизмом можно опробовать при включенном питании с помощью выключателя, снабженного предохранителями.

Модель с электрическим исполнительным механизмом при выключенном питании можно опробовать вручную с помощью разводного ключа-шестигранника (входит в комплект поставки).

CE



© Halton

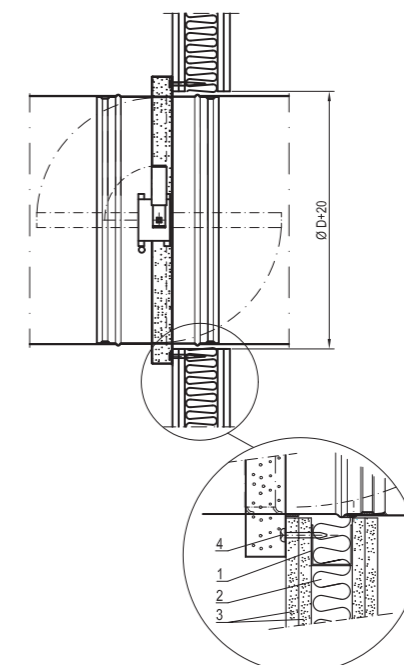
## ИНСТРУКЦИИ ПО МОНТАЖУ И СВИДЕТЕЛЬСТВО

Certificate of Constancy of Performance 0809-CPR-1158

www.halton.com

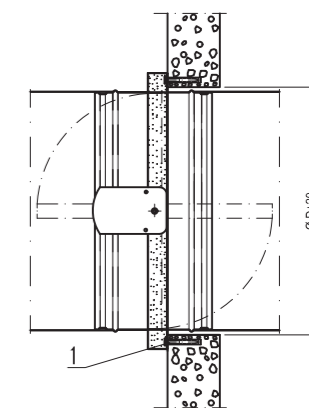
**Halton**

**Пример монтажа на стене из легких гипсокартонных плит**



1. Рама
2. Минеральная вата, плотность не менее 40 кг/м<sup>3</sup>
3. Гипсокартонные плиты
4. Крепежный винт

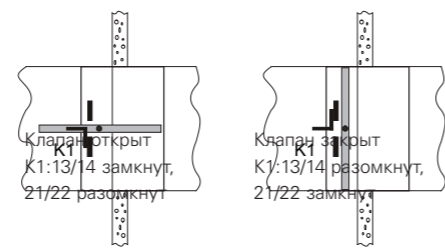
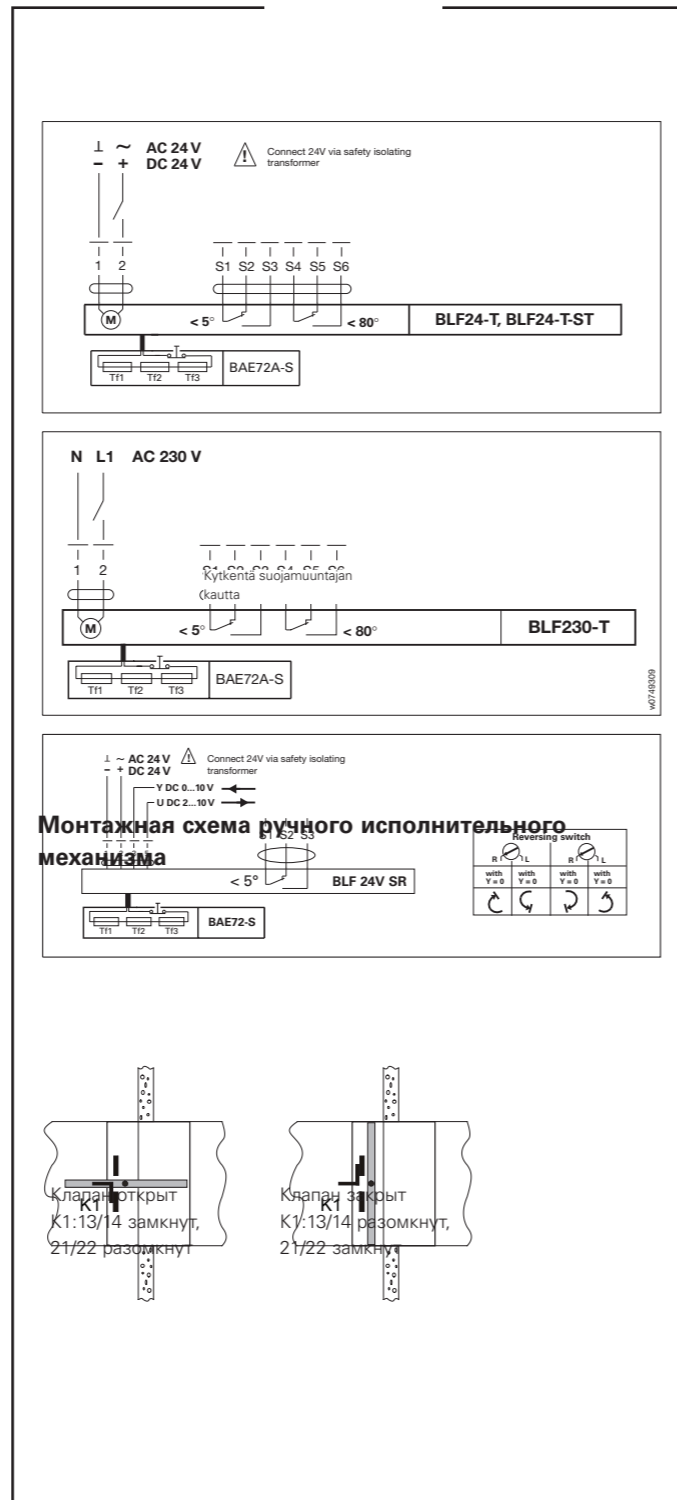
**Пример монтажа на бетонной и кирпичной стене или на потолке**



1. Крепежный винт / металлический клиновидный анкер

**Монтажная схема электрического исполнительного механизма**

Kytentä suojauintajan kautta



МОНТАЖНЫЙ СЕРТИФИКАТ

**Halton**

ред. 5.0 / 01.01.2017

Бланк монтажного сертификата подлежит заполнению при монтаже противопожарных и дымозадерживающих клапанов. На каждый противопожарный и дымозадерживающий клапан должен быть заполнен отдельный сертификат. Данный монтажный сертификат относится только к изделиям компании Halton.

**FDI**

Название объекта, в котором выполнена установка: \_\_\_\_\_

Адрес: \_\_\_\_\_

Идентификационный номер изделия по заводской табличке (production order no): \_\_\_\_\_

Значение температуры срабатывания плавкого предохранителя пожарного ограничителя: \_\_\_\_\_

Информация о компании, выполнившей установку: \_\_\_\_\_

Название компании: \_\_\_\_\_

Номер телефона компании: \_\_\_\_\_

Электронный адрес или адрес страницы в Интернете \_\_\_\_\_

Телефонный номер специалиста по установке: \_\_\_\_\_

Фамилия / фамилии специалиста / специалистов по установке: \_\_\_\_\_

Время установки: \_\_\_\_\_

Идентификационная информация о месте установки: участок / этаж / помещение: \_\_\_\_\_

Дополнительная информация и замечания: \_\_\_\_\_

Настоящим удостоверяю, что монтаж данного противопожарного клапана, герметичность уплотнения, а также испытания изделия (в ручном и/или электрическом режиме) выполнены в соответствии с монтажной инструкцией изготовителя:

Место и дата: \_\_\_\_\_, \_\_\_\_\_, 20\_\_\_\_

Фамилия и подпись лица, выполнившего монтаж: \_\_\_\_\_

Фамилия и подпись лица, ответственного за монтаж: \_\_\_\_\_

Настоящий монтажный сертификат должен быть приложен к документу о передаче здания, в котором смонтирован клапан, а копия сертификата должна быть передана должностным лицам службы спасения по их запросу.