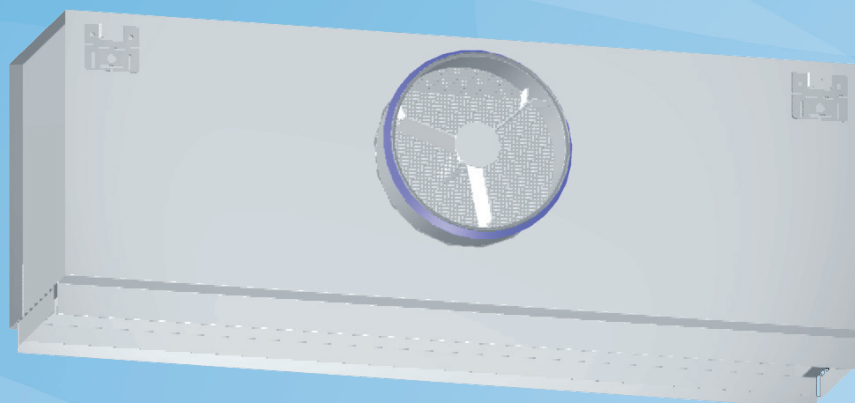


# Halton PLM

Plenum (SLM-lijnroosters)



- Plenum voor de aansluiting van SLM-lijnroosters, bestemd voor toevoer/afzuiging, op het kanaal
- Zorgt voor de juiste werking van het luchttoevoerrooster
- Toegang tot kanaal mogelijk voor reiniging

## Productmodellen en accessoires

- Model met geluiddempend materiaal
- Demonteerbare module voor meting en regeling van het luchtdebiet.

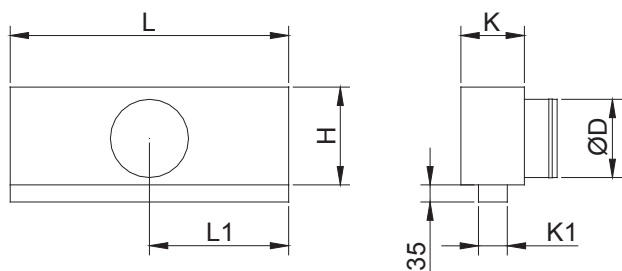
## MATERIALEN EN AFWERKING

ONDERDEEL	MATERIAAL	OPMERKING
Plenumbox / kanaalaansluiting	Gegalvaniseerd staal	
Isolatie	Mineraalwol	De mineraalwol is met spijkers bevestigd

## ACCESSOIRES

ACCESSOIRE	CODE	OMSCHRIJVING
Geluiddemping	IN	Mineraalwol in het plenum op 2 zijden (N=2)
Geluiddemping	IN	Mineraalwol in het plenum op 5 zijden (N=5)
Module voor luchtdebietmeting en -inregeling	OM	Voor toevoer

## AFMETINGEN



### Standaardafmetingen voor lijnroosters

Actieve roosterlengte (mm)	572	872	1172	1472	1772
L (mm)	570	870	1170	1470	1770
L1 (mm)	286	436	586	368	443
Kanaalaansluitingen (stuks)	1	1	1	2	2

Naast de standaardmaten kunnen er ook andere maten worden besteld voor de lijnroosters.

De maximumlengte bedraagt 2000 mm.

Voor een installatielengte van meer dan 2000 mm zijn er doorlopende, modulair opgebouwde plenums verkrijgbaar.

Sleuven	H	K	K1	ØD
1	200	130	59	160
2	240	181	109	200
3	240	232	160	200
4	290	283	211	250

## Inregelen

Om de luchtstroom te kunnen inregelen en het luchtdebiet te kunnen meten, verdient het aanbeveling het rooster aan te sluiten op een plenum uitgerust met een MSM-module.

Het toevoerdebiet wordt bepaald met behulp van de MSM-module voor meting en inregeling.

Meet beide luchtdebieten van plenumboxen met twee aansluitingen tegelijkertijd en tel de debieten bij elkaar op.

Maak het rooster los en voer de slangen en de stekabel door het rooster.

Hermonteer het rooster.

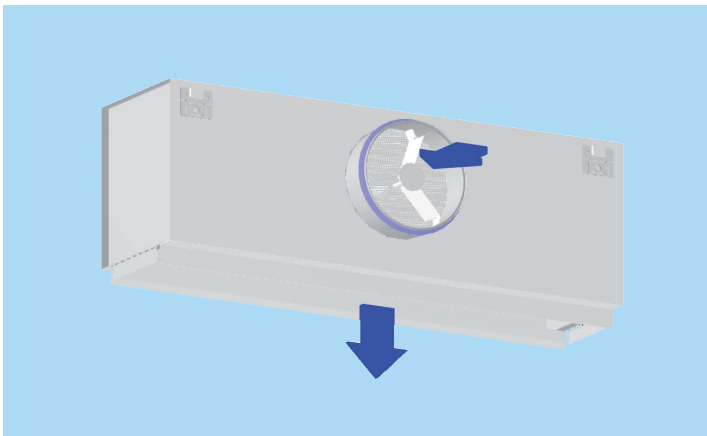
Meet de differentiaaldruk met behulp van een manometer. Het luchtdebiet wordt berekend aan de hand van de onderstaande formule.

$$q_v = k * \sqrt{\Delta p_m}$$

Regel het luchtdebiet door de stekabel te verdraaien tot de gewenste instelling is bereikt.

Blokkeer de regelklep in positie d.m.v. een schroef.

Berg de slangen en de stekabel in het plenum op en monteer het rooster.

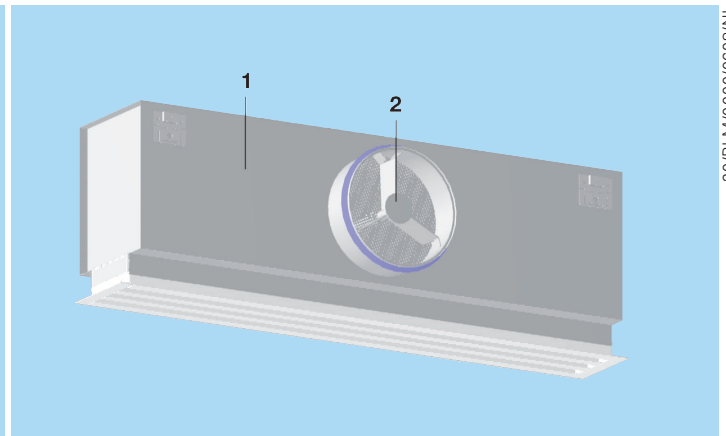


### Werking

De kanaaldruk en de luchtsnelheid worden in de PLM-plenumbox verlaagd.

De lucht wordt via het rooster in de ruimte geblazen, waardoor de kwaliteit van de luchtverdeling verhoogt.

Het luchtdebiet kan worden ingeregeld met behulp van de optionele MSM-module voor meting en inregeling.



### Montage

#### CODE OMSCHRIJVING

- |   |                        |
|---|------------------------|
| 1 | Plenum                 |
| 2 | Meet- en inregelmodule |

Het PLM-plenum wordt met behulp van M8-stangen (niet meegeleverd) in het verlaagde plafond geïnstalleerd en op het kanaal aangesloten d.m.v. een kanaalaansluiting die van een rubber afdichtingsmanchet voorzien is.

Als het plenum met een meet- en inregelmodule is uitgerust, bedraagt de aanbevolen veiligheidsafstand stroomopwaarts van de unit minstens 3D om een betrouwbare luchtdebietmeting te garanderen.

De stelkabel van de unit mag niet overmatig worden gebogen.

## Onderhoud

Verwijder de meet- en inregelmodule door voorzichtig aan de as (niet aan de stelkabel) te trekken.

Veeg de onderdelen met een vochtige doek schoon; dompel ze nooit onder in water.

Hermonteer de meet- en inregelmodule door de as weer op zijn plaats te duwen tot de module de stootrand raakt.

## Beschrijving

Het plenum is vervaardigd uit gegalvaniseerd staal.

Het is voorzien van een meet- en inregelmodule.

Het rooster kan worden verwijderd om toegang te bieden tot de meet- en inregelmodule in het plenum.

Het plenum is voorzien van mineraalwol om het geluid te dempen.

Het plenum verlaagt de kanaaldruk en de lichtsnelheid om de toevoerlucht over het hele oppervlak van het lijnrooster te verdelen en de kwaliteit van de luchtverdeling te verbeteren.

## Productcode

PLM/S-L-D-N

S = aantal sleuven

1, 2, 3, 4

L = lengte

400, +1, ..., 50000

D = diameter van de kanaalaansluiting

S=1: 160

S=2 of S=3: 200

S=4: 250

N = aantal kanaalaansluitingen

1, +1, ..., ((L-30)/(D+30)+1)

Speciale maten en accessoires

IN = geluiddempend materiaal

N Geen geluiddempend materiaal

2 Geluiddempend materiaal op 2 zijden

5 Geluiddempend materiaal op 5 zijden

OM = meet- en inregelmodule MSM

N Geen meet- en inregelmodule

J MSM-module in iedere kanaalaansluiting geïnstalleerd

Codevoorbeeld

PLM/1-400-160-1, IN=N, OM=N