

## KVI

### Capture Jet™-kåpa med SideJet-teknik



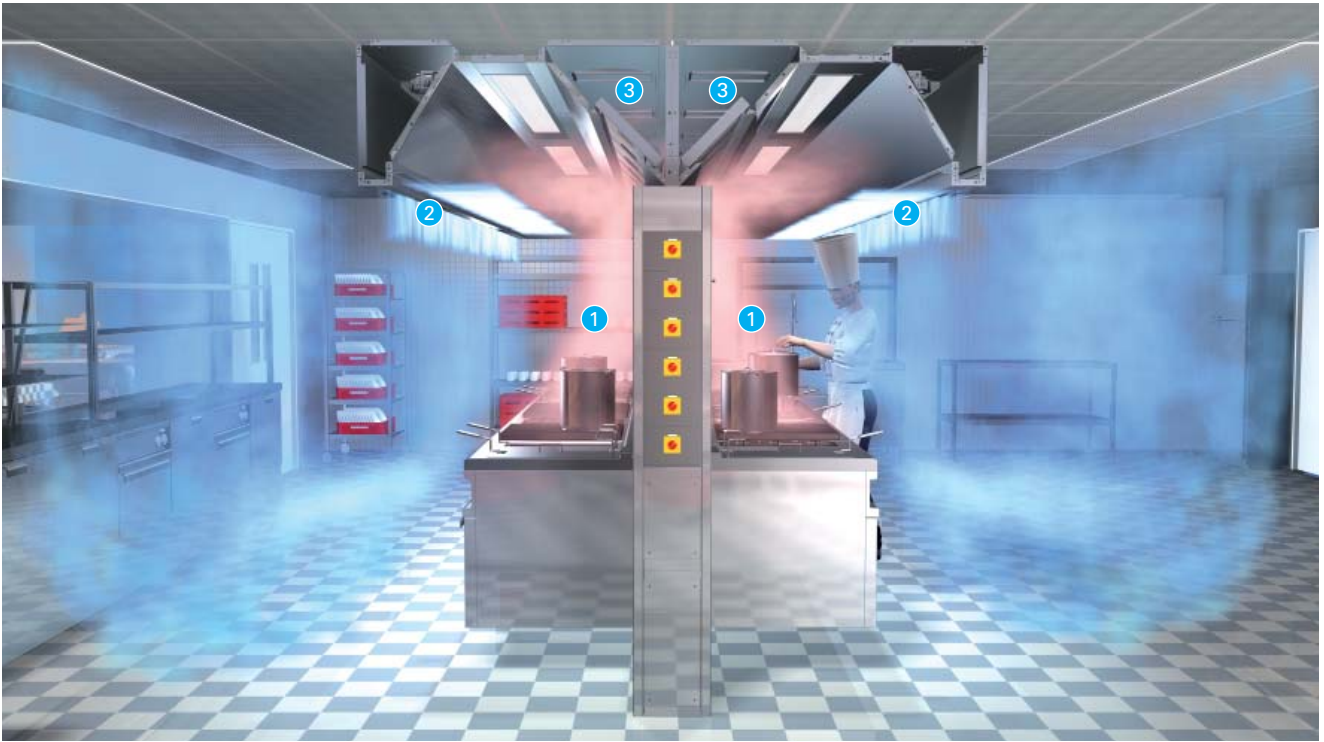
KVI-kåpan med den nya generationens periferiska, vertikal och horisontell Capture Jet™-teknik är en högeffektiv köksventilationskåpa där förorenad luft och överskottsvärme från tillagningsutrustning avlägsnas. För systemet krävs det rent generellt 30-40 % mindre frånluftvolym för att bortföra samma värmemängd jämfört med konventionella kökskåpor.

Filtrering säkerställs av högeffektiva KSA multi-cyklonfilter som är UL- och NSF-klassificerade. Upp till 95 % av alla partiklar med en storlek av 10 mikron och däröver fastnar i KSA-filter, vilket innebär reduktion av fettavlagringar och rengöringskostnader medan hygien och säkerheten förbättras.

Capture Jet-kåpor levereras "installationsklara", vilket innebär att installation och driftsättning kan ske noggrant och effektivt. I standardleveransen ingår belysning, inbyggd Capture Jet™-fläkt, test- och injusteringsuttag samt injusteringsspjäll.

- HACCP\*-certifierade (PE-567-HM011)
- Reducerad energiförbrukning tack vare Haltons nya generation av periferisk, vertikal och horisontell Capture Jet™-teknik.
- Oberoende prestandatestade enligt ASTM 1704-standard och beräkningsmetoden för värmebelastade frånluftflöden.
- Reducerade kostnader för kanalrengöring, förbättrad säkerhet och hygien tack vare högeffektiva fettavskiljande KSA multi-cyklonfilter (UL- och NSF-klassificerade).
- Noggrann och effektiv driftsättning tack vare "installationsklara" paket med belysning, inbyggda injusteringsspjäll och test- och injusteringsuttag för snabb och enkel fältinjustering.
- Skarvfri konstruktion i rostfritt stål för ökad hygien och brandsäkerhet.

\* Riskanalys och kritiska kontrollpunkter



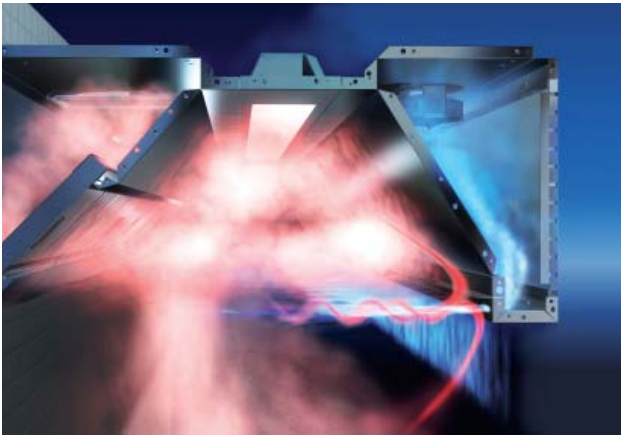
### Drift och beskrivning

Tillagningsutrustning genererar stora varmluftsplymer som är fyllda med fettpartiklar, vattenångor, och odörer. Dessa plymer eller konvektionsflöden (1) stiger naturligt mot kökskåpan.

Tack vare den periferiska, horisontella och vertikala Capture Jets-tekniken (2) kan konvektionsflöden stiga fritt och snabbt avlägsnas i frånluftskammaren (3). Profilen inuti kåpan tillsammans med funktionen hos Capture Jets-tekniken ger effektiv inneslutning av såväl regelbundna som plötsliga rök- eller ångutvecklingar. Capture Jet™-tekniken och kåpans interna form säkerställer optimal infångnings- och inneslutningskapacitet vilket reducerar frånluftslöden med 30-40 %.

Kökskåpan KVI omfattar en enhet med front- och sidospridning, en Capture Jet™-centrifugalfläkt, en IP65 belysningsarmatur, justerbara frånluftsspjäll, uttag för luftflödesmätning och KSA-fettfilter. Alla synliga delar på kåpan är tillverkade i polerat rostfritt AISI 304-stål. Fogarna nedtill på kåpan är helsvetsade.

Test- och injusteringsuttag (T.A.B.™) sitter i Capture Jet™-frånluftskammaren och -tilluftskammaren.



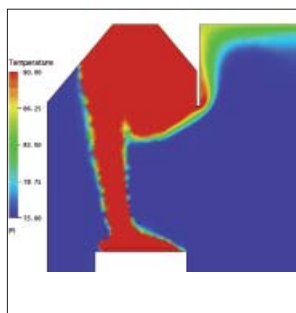
### Dubbel periferisk Capture Jet™-teknik

- Frånluftsflöden och energiförbrukningen reduceras med 30-40 % tack vare högre infångnings- och inneslutningseffektivitet.
- Kvaliteten på inomhusluften och komforten blir bättre.

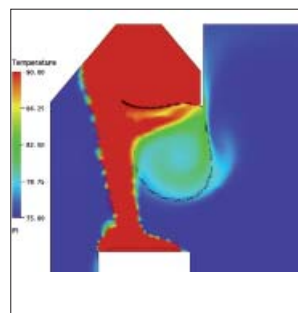
Capture Jet™-tekniken består av två uppsättningar dysor, en vertikal och en horisontell.

- De horisontella dysorna trycker oset bakåt mot filtrena.
- De vertikala dysorna ökar inneslutningsvolymen och förhindrar att oset lämnar tillagningsområdet.

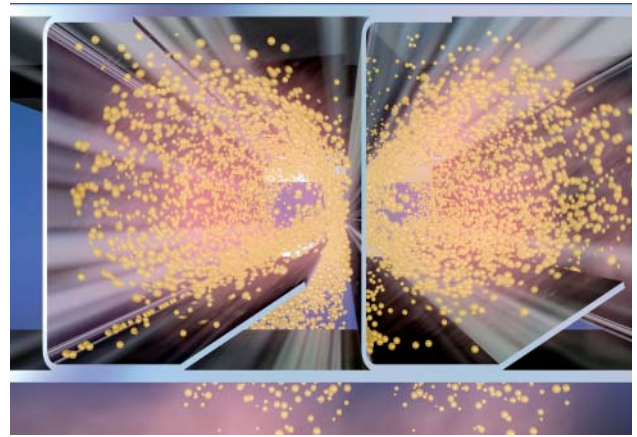
Nederkanten på frånluftskammaren är aerodynamiskt utformad så att inte det stigande matoset hindras, vilket ytterligare förbättrar Capture Jets-funktionen.



UTAN Capture Jets-  
värmespill



MED Capture Jets-infångning och  
-inneslutning



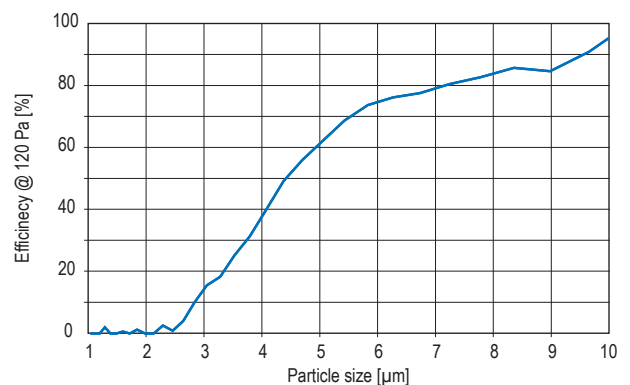
KVI3/1004/SE

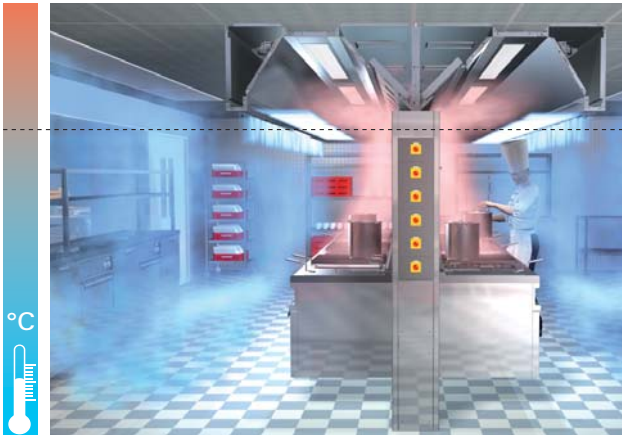
### KSA-cyklonfilter

- Fettavlagring i kanalerna minimeras
- Förbättrad hygien och säkerhet

KSA-cyklonfilter består av specialformade profiler som forcerar luften i ett virvelflöde inuti profilerna. Centrifugaleffekten är betydande och framför allt kontinuerlig – speciellt i jämförelse med funktionen hos traditionella filter. Partiklar trycks således mot profilerna. Uppsamlad kondens strömmar naturligt mot frånluftskammarens avlopp.

KSA-filtrena har en verkningsgrad på 95 % vid borttagning av partiklar på 10 µm. De är UL-godkända som flammhårdiga och har NSF-godkännande beträffande hygien och säkerhet. Tillverkas i polerat rostfritt AISI 304-stål (1.4301).



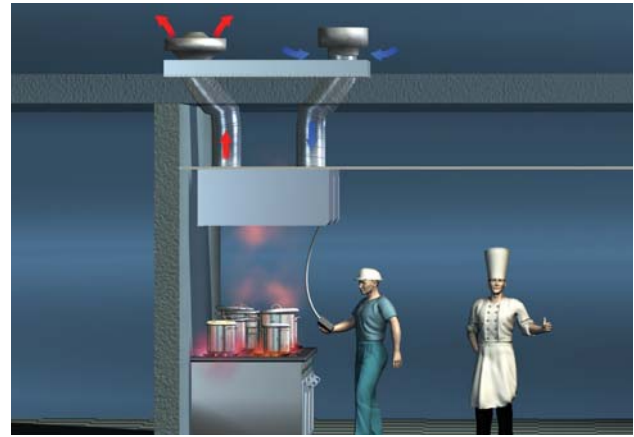


### Deplacerande tilluft och komfortgränshöjd

Ersättningsluften och designen är båda viktiga för att den slutgiltiga totala infångningen och inneslutningen hos kåporna och personalkomfort ska kunna garanteras. Dålig design leder ofrånkomligt till drag, matosutsläpp och obehaglig miljö.

Vi rekommenderar starkt att låghastighetsenheter används för att kompensera KVI-frånluftsflöden, vilka monteras i taket eller väggen. Med hjälp av Haltons sortiment av låghastighetsstridare i rostfritt stål kan köksluften förnyas enligt deplacementsmetoden. Friskluften sjunker naturligt ner mot golvet och fyller därefter upp arbetsområdet från den nivån. Eftersom det inte förekommer några flödesstörningar hindras friskluften från att sprida konvektionsflöden som genereras av tillagningsutrustningen.

En komfortgräns uppträder naturligt i kökets luftnivåer genom skiktbildning. Under denna höjd är luftkvaliteten optimal.

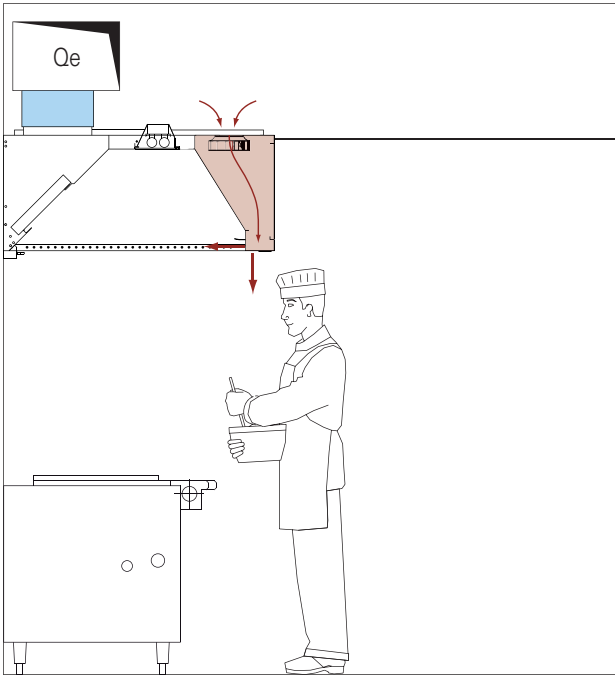


### Driftsättning, säkerhet och underhåll

- Komponenterna är lätta att komma åt och rengöra
- Maximal hygien och underhåll

Capture Jet™-kåporna är konstruerade med minimalt antal externa komponenter i rostfritt stål, vilket innebär färre fogar att rengöra för maximal hygien.

Underkantens fog är helsvetsad för att undvika skadligt kondensdropp. Nederkanten på frånluftskammaren är aerodynamiskt utformad för att begränsa kondensrisken och förbättra kåpans verkningsgrad. Den gångjärnsförsedda luckan ger åtkomst ovanför kåpan.



### Capture Jet-fläkt

- Lägre installationskostnader
- Capture Jet-anslutningslådan behöver inte anslutas till ett specifikt tilluftssystem

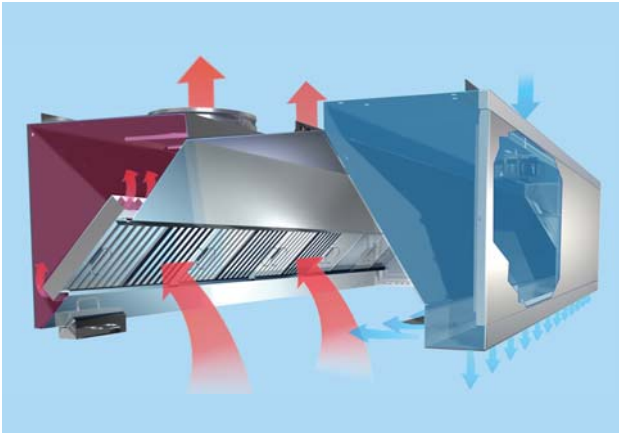
Tack vare den höga verkningsgraden hos den periferiska, vertikala, horisontella Capture Jets-tekniken kan frånluftflödet reduceras kraftigt. I enlighet med tillagningsbelastningen, som påverkar frånluftflödet direkt, motsvarar Capture Jet-luftflödet 2-5 % av frånluftflödet.

Det är därför möjligt att matning sker med en inbyggd låg volym och "In-Line"-fläkt. Capture Jet-funktionen sker därefter automatiskt och anslutning till ett specifikt tilluftssystem behövs inte. Frånluftflöden reduceras därefter med 30-40 % utan ytterligare installationskostnader, jämfört med konventionella kåpor.

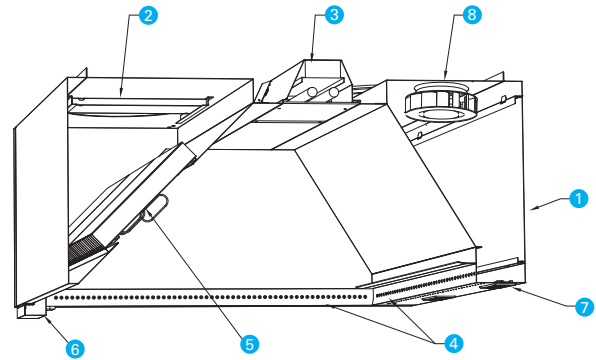
Alla kåpor är som standard utrustade med denna Capture Jet-fläkt.



## BESKRIVNING AV KVI



KOD	BESKRIVNING
1	Ytterhölje – synliga delar i rostfritt AISI 304-stål
2	Frånluftsanslutning och injusteringsspjäll
3	Belysningsarmatur med elektrisk kopplingsdosa
4	Capture Jet™-dysor



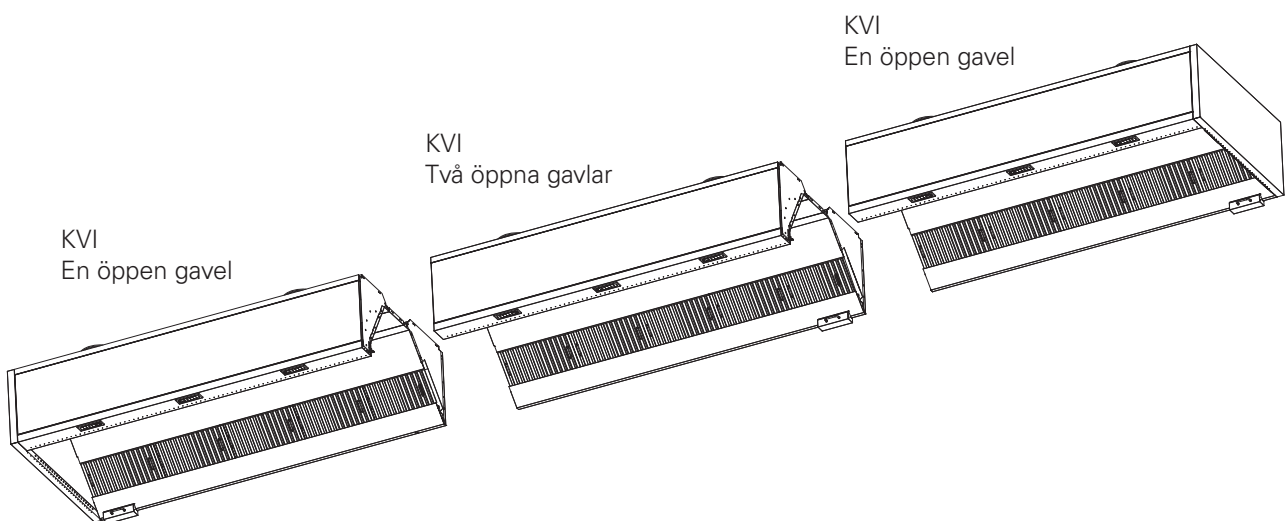
KOD	BESKRIVNING
5	KSA-fettfilter
6	Fettkopp eller dräneringskran
7	Individuella tilluftsdyror
8	Capture Jet™-fläkt

## SNABBVALSDATA

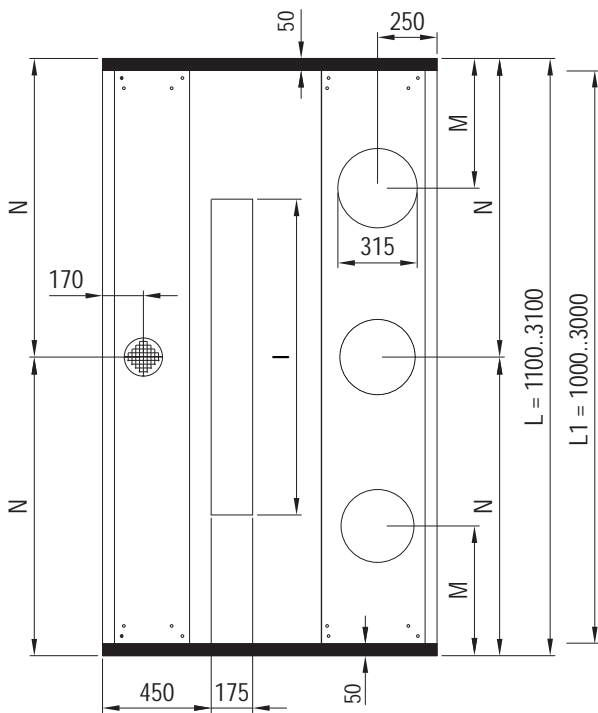
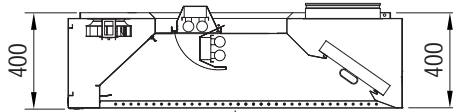
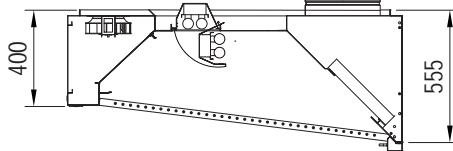
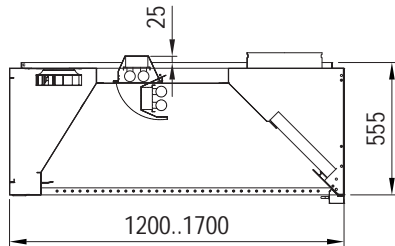
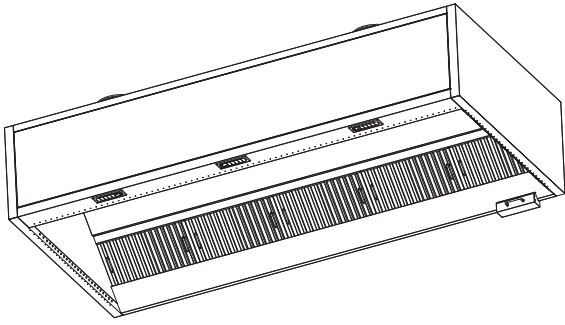
L1 (aktiv längd)	L1 sektionlängd	Rekommenderad frånluftvolym*		Rekommenderad Capture Jet-luftvolym (med bredd = 1300)	
		l/s	m <sup>3</sup> /h	l/s	m <sup>3</sup> /h
1500	1600	420 ... 654	1515 ... 2358	27	97
2000	2100	560 ... 872	2020 ... 3144	31	112
2500	2600	700 ... 1090	2525 ... 3930	35	127
5000	5100	1400 ... 2180	5050 ... 7860	56	202
7500	7600	2100 ... 3270	7575 ... 11790	77	277
10000	10100	2800 ... 4360	10100 ... 15720	98	352

\* Minimum vid en T.A.B.™-avläsning på 50 Pa (505 m<sup>3</sup>/h eller 140 l/s per filter)... maximalt vid en T.A.B.™-avläsning på 120 Pa (786 m<sup>3</sup>/h eller 218 l/s per filter)

## MONTERING AV MODULSEKTIONER



## DIMENSIONER KVI (2 slutna gavlar)



Obs! Angivna mått är enbart för modulsektioner. Större kökskåpor sätts ihop av separata moduler, vilket gör dem enklare att transportera och hantera på arbetsplatsen.

### ANSLUTNINGSPPOSITIONER (mm)

För vanliga storlekar

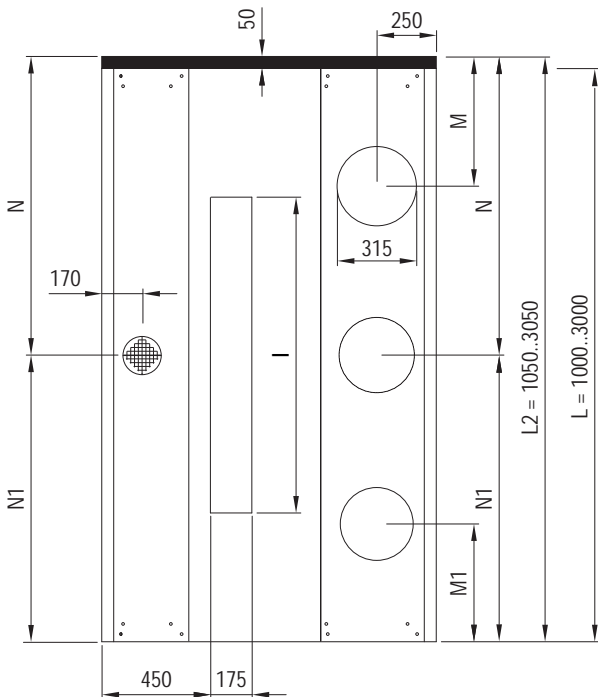
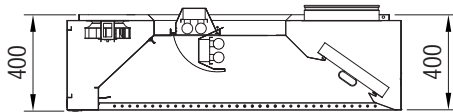
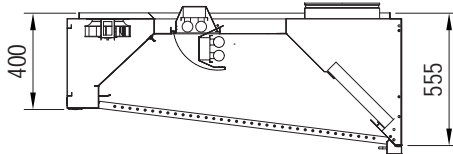
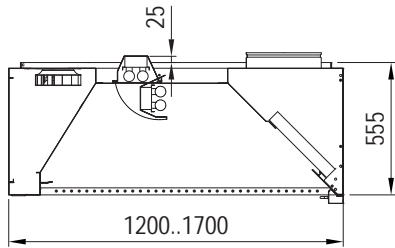
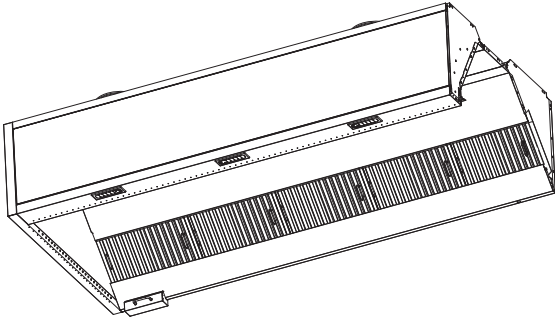
L	Frånluft		Capture Jet	Ljus
	1 Ø315	2 Ø315	Ø160	I*
1600	L/2	375	L/2	720
2100	L/2	500	L/2	1320
2600	L/2	500	L/2	1320
3100	L/2	500	L/2	1320

\* 720 (L1 ≤ 1500, 2x18W), 1320 (L1 > 1500, 2x36W)

### VIKT (h=555 mm, kg)

L/B	1100	1300	1500	1700	1900
1100	78	83	88	93	98
1600	103	108	113	118	123
2100	128	133	138	143	148
2600	153	158	163	168	173
3100	178	183	188	193	198

## DIMENSIONER KVI (1 öppen gavel)



Obs! Angivna mått är enbart för modulsektioner. Större kökskåpor sätts ihop av separata moduler, vilket gör dem enklare att transportera och hantera på arbetsplatsen.

### ANSLUTNINGSPPOSITIONER (mm)

För vanliga storlekar

L2	Frånluft				Capture Jet	Ljus
	1 Ø315	2 Ø315			Ø160	
	N	N1	M	M1	N	I*
1550	L2/2+25	L2/2-25	375	325	L2/2+25	720
2050	L2/2+25	L2/2-25	500	450	L2/2+25	1320
2550	L2/2+25	L2/2-25	500	450	L2/2+25	1320
3050	L2/2+25	L2/2-25	500	450	L2/2+25	1320

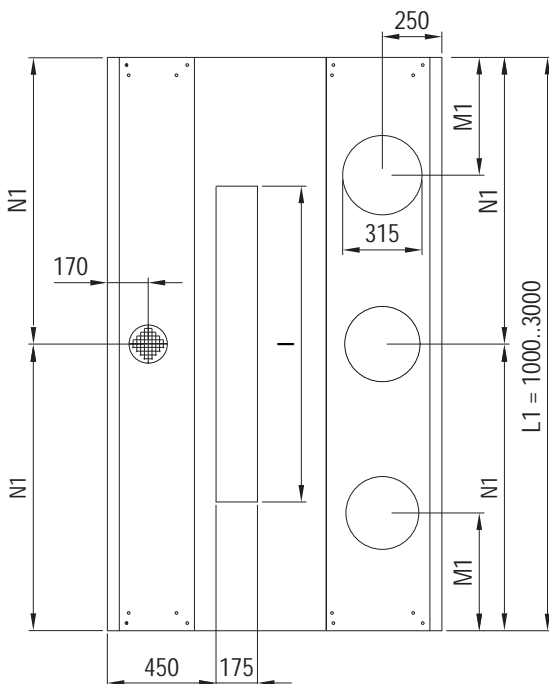
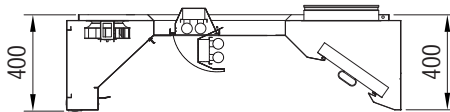
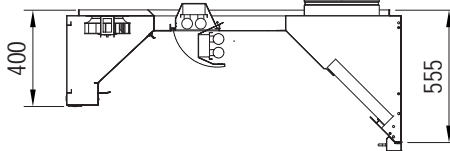
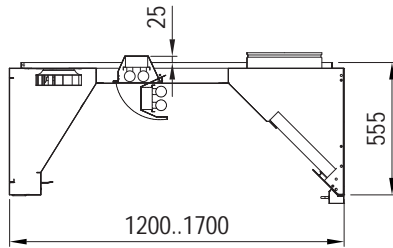
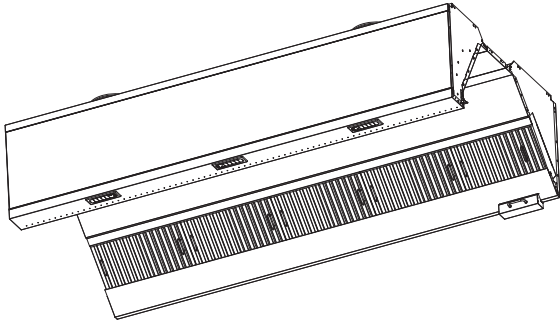
\* 720 (L1 ≤ 1500, 2x18W), 1320 (L1 > 1500, 2x36W)

### VIKT (h=555 mm, kg)

L/B	1100	1300	1500	1700	1900
1100	78	83	88	93	98
1600	103	108	113	118	123
2100	128	133	138	143	148
2600	153	158	163	168	173
3100	178	183	188	193	198



## DIMENSIONER KVI (2 öppna gavlar)



Obs! Angivna mått är enbart för modulsektioner. Större kökskåpor sätts ihop av separata moduler, vilket gör dem enklare att transportera och hantera på arbetsplatsen.

### ANSLUTNINGSPPOSITIONER (mm)

För vanliga storlekar

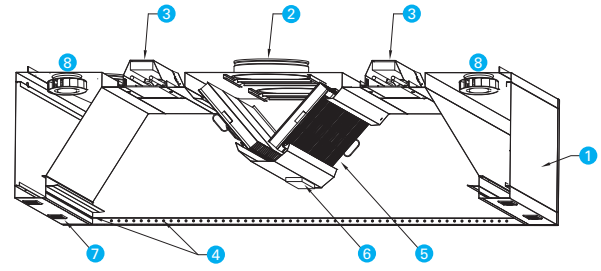
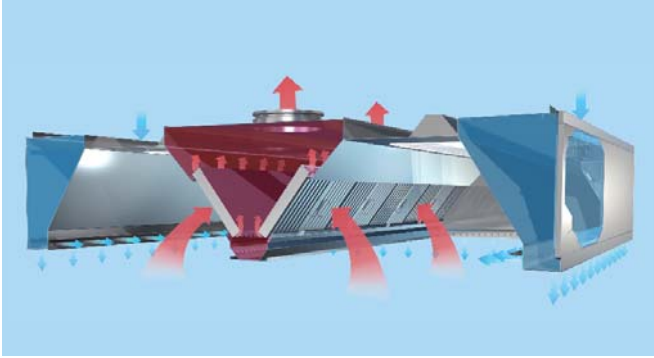
L1	Frånluft		Capture Jet	Ljus
	1 Ø315	2 Ø315	Ø160	
1500	N1	M1	N1	I*
2000	L1/2	450	L1/2	1320
2500	L1/2	450	L1/2	1320
3000	L1/2	450	L1/2	1320

\* 720 (L1 ≤ 1500, 2x18W), 1320 (L1 > 1500, 2x36W)

### VIKT (h=555 mm, kg)

L/B	1100	1300	1500	1700	1900
1100	78	83	88	93	98
1600	103	108	113	118	123
2100	128	133	138	143	148
2600	153	158	163	168	173
3100	178	183	188	193	198

## BESKRIVNING AV KVI-M



KOD	BESKRIVNING
1	Ytterhölje – synliga delar i rostfritt AISI 304-stål
2	Frånluftsanslutning och injusteringspjäll
3	Belysningsarmatur med elektrisk kopplingsdosa
4	Capture Jet™-dysor

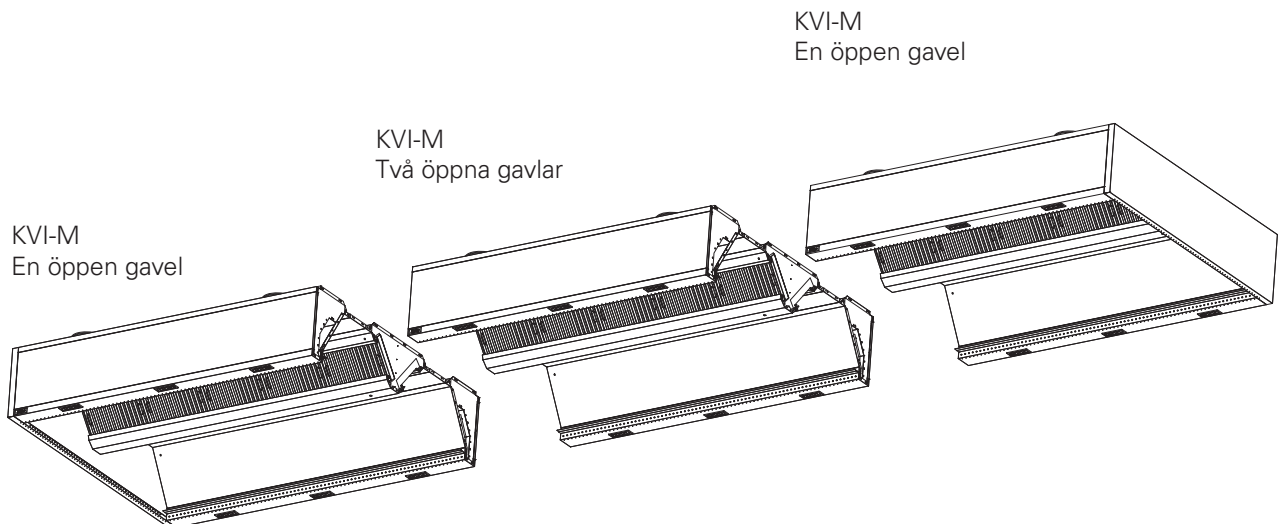
KOD	BESKRIVNING
5	KSA-fettfilter
6	Fettkopp eller dräneringskran
7	Individuella tilluftsdyror
8	Capture Jet™-fläkt

## SNABBVALSDATA

L1 (aktiv längd)	L1 sektionlängd	Rekommenderad frånluftvolym*		Rekommenderad Capture Jet-luftvolym (med bredd = 1300)	
		l/s	m <sup>3</sup> /h	l/s	m <sup>3</sup> /h
1500	1600	840 ... 1308	3030 ... 4716	44	158
2000	2100	1120 ... 1744	4040 ... 6288	52	188
2500	2600	1400 ... 2180	5050 ... 7860	61	218
5000	5100	2800 ... 4360	10100 ... 15720	102	368
7500	7600	4200 ... 6540	15150 ... 23580	144	518
10000	10100	5600 ... 8720	20200 ... 31440	186	668

\* Minimum vid en T.A.B.™-avläsning på 50 Pa (505 m<sup>3</sup>/h eller 140 l/s per filter)... maximalt vid en T.A.B.™-avläsning på 120 Pa (786 m<sup>3</sup>/h eller 218 l/s per filter)

## MONTERING AV MODULSEKTIONER

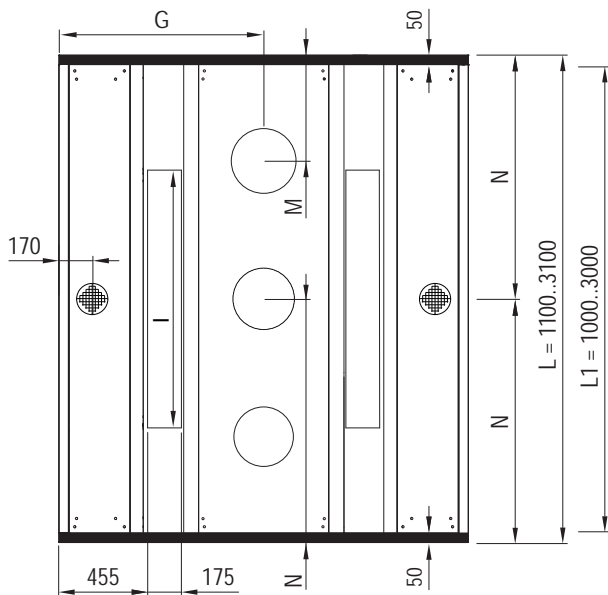
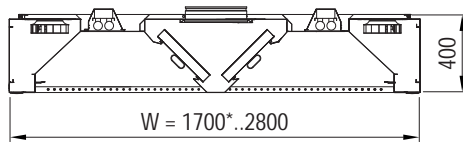
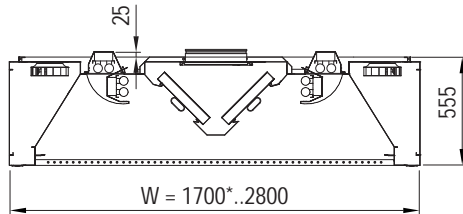
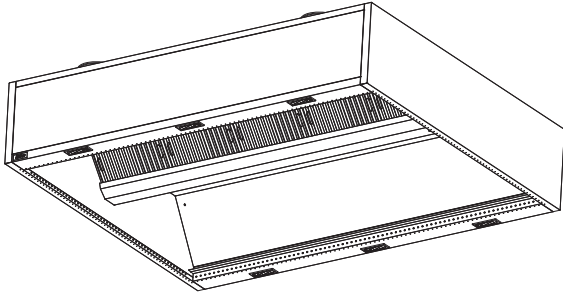


KVI-M  
En öppen gavel

KVI-M  
Två öppna gavlar

KVI-M  
En öppen gavel

## DIMENSIONER KVI-M (2 slutna gavlar)



Belysning i tilluftskammaren från w=1700 till 2100 mm

Obs! Angivna mått är enbart för modulsektioner. Större kökskåpor sätts ihop av separata moduler, vilket gör dem enklare att transportera och hantera på arbetsplatsen.

### ANSLUTNINGSPPOSITIONER (mm)

För vanliga storlekar

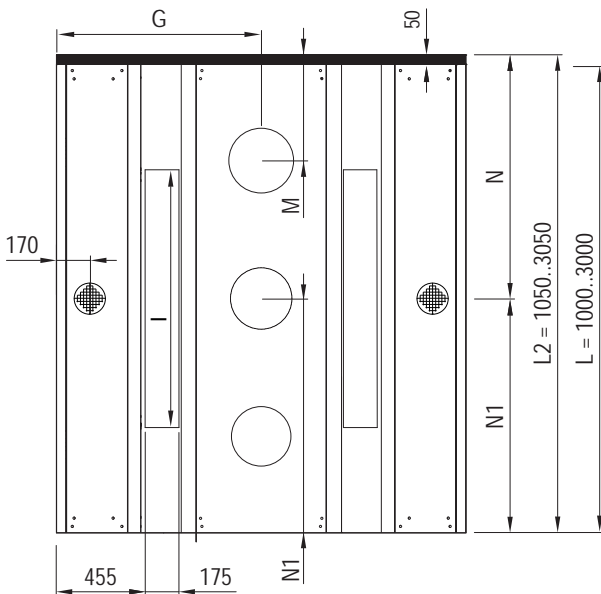
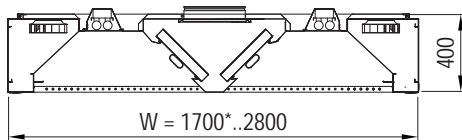
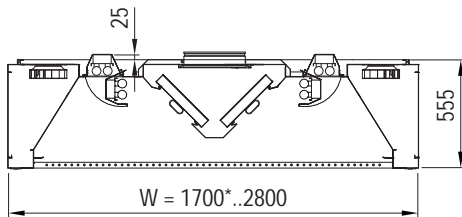
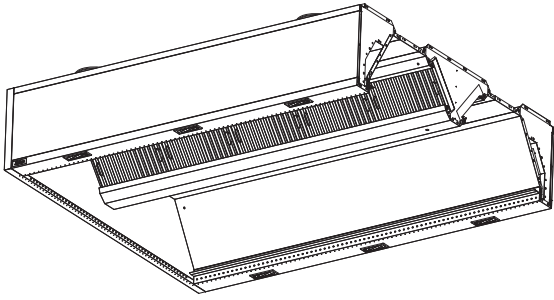
L	Frånluft		G	Capture Jet	Ljus
	1 Ø315	2 Ø315		Ø160	I**
1600	N	M		N	I**
2100	L/2	375	W/2	L/2	720
2600	L/2	500	W/2	L/2	1320
3100	L/2	500	W/2	L/2	1320

\*\* 720 (L1 ≤ 1500, 2x18W), 1320 (L1 > 1500, 2x36W)

### VIKT (h=555 mm, kg)

L/B	1700	1900	2100	2200	2400	2600	2800
1100	133	138	143	148	153	158	163
1600	179	184	189	194	199	204	209
2100	225	230	235	240	245	250	255
2600	271	276	281	286	291	296	301
3100	317	322	327	332	337	342	347

## DIMENSIONER KVI-M (1 öppen gavel)



\* Without light, width can be reduced to 1700 mm

Obs! Angivna mått är enbart för modulsektioner. Större kökskåpor sätts ihop av separata moduler, vilket gör dem enklare att transportera och hantera på arbetsplatsen.

### ANSLUTNINGSPPOSITIONER (mm)

För vanliga storlekar

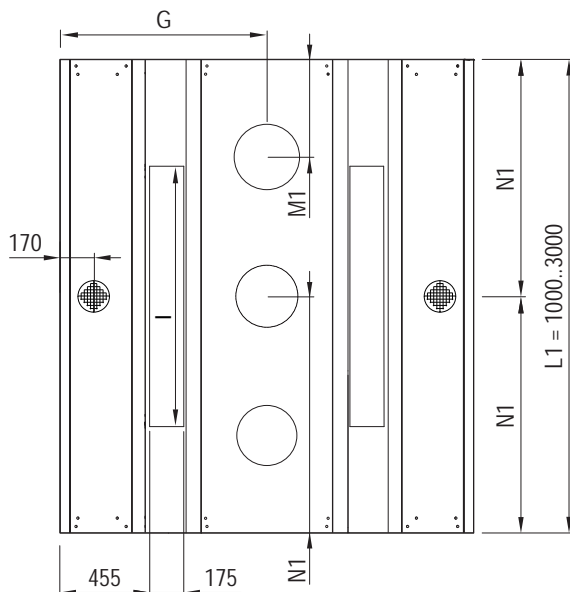
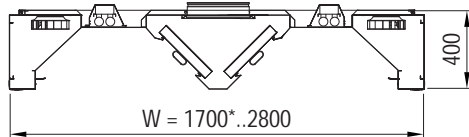
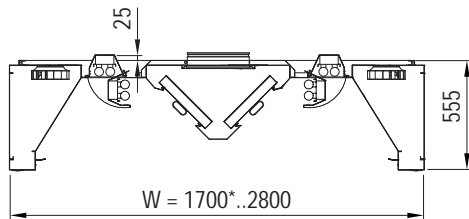
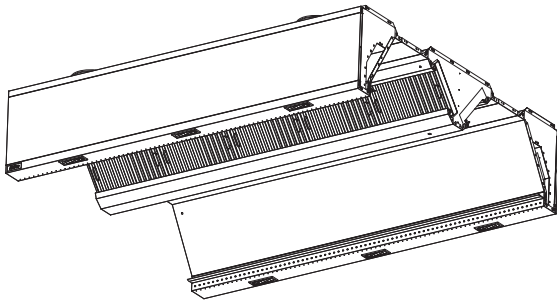
L2	Frånluft				Capture Jet	Ljus
	1 Ø315	2 Ø315	Ø160		N	I**
1550	N	N1	M	M1	N	I**
1550	L2/2+25	L2/2-25	375	325	L2/2+25	720
2050	L2/2+25	L2/2-25	500	450	L2/2+25	1320
2550	L2/2+25	L2/2-25	500	450	L2/2+25	1320
3050	L2/2+25	L2/2-25	500	450	L2/2+25	1320

\*\* 720 (L1 ≤ 1500, 2x18W), 1320 (L1 > 1500, 2x36W)

### VIKT (h=555 mm, kg)

L/B	1700	1900	2100	2200	2400	2600	2800
1100	133	138	143	148	153	158	163
1600	179	184	189	194	199	204	209
2100	225	230	235	240	245	250	255
2600	271	276	281	286	291	296	301
3100	317	322	327	332	337	342	347

## DIMENSIONER KVI (2 öppna gavlar)



\* Without light, width can be reduced to 1700 mm

Obs! Angivna mått är enbart för modulsektioner. Större kökskåpor sätts ihop av separata moduler, vilket gör dem enklare att transportera och hantera på arbetsplatsen.

### ANSLUTNINGSPPOSITIONER (mm)

För vanliga storlekar

L1	Frånluft		G	Capture Jet	Ljus
	1 Ø315	2 Ø315		Ø160	I**
1500	N1	M1		N1	I**
1500	L1/2	325	W/2	L1/2	720
2000	L1/2	450	W/2	L1/2	1320
2500	L1/2	450	W/2	L1/2	1320
3000	L1/2	450	W/2	L1/2	1320

\*\* 720 (L1 ≤ 1500, 2x18W), 1320 (L1 > 1500, 2x36W)

### VIKT (h=555 mm, kg)

L/B	1700	1900	2100	2200	2400	2600	2800
1100	133	138	143	148	153	158	163
1600	179	184	189	194	199	204	209
2100	225	230	235	240	245	250	255
2600	271	276	281	286	291	296	301
3100	317	322	327	332	337	342	347