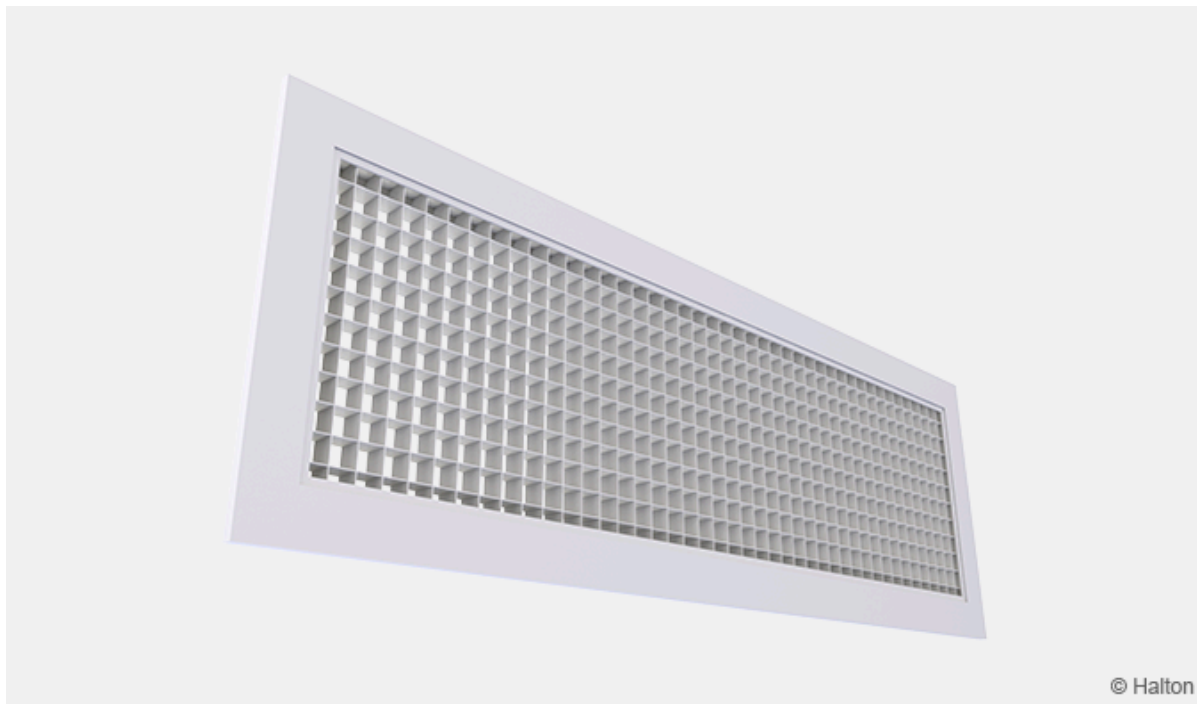


# Halton AGC – Frånluftsgaller



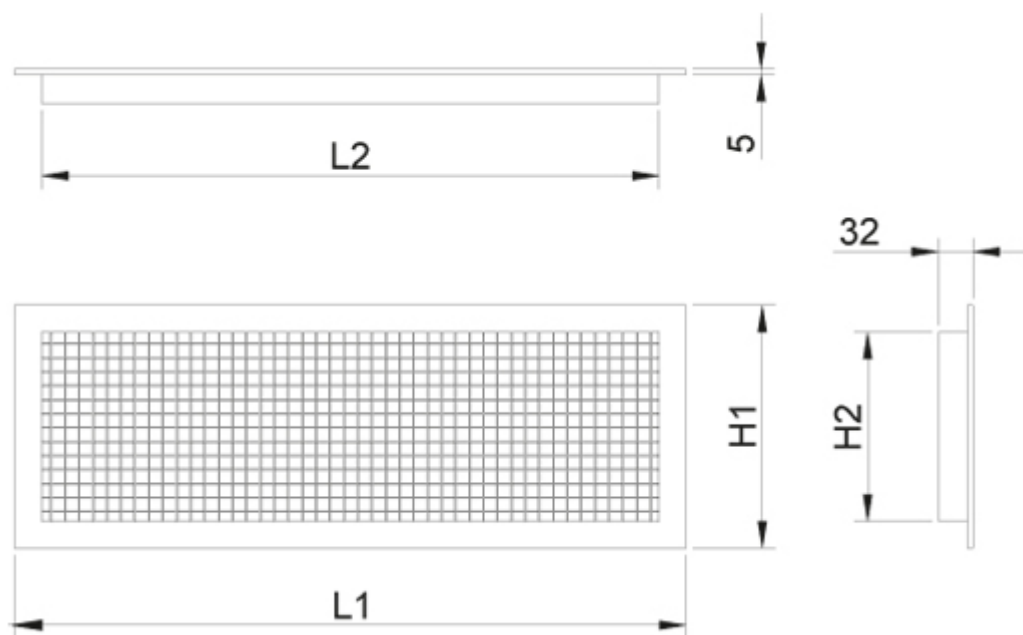
## Översikt

- Stor fri area, stora luftflöden med minimalt tryckfall
- Demonterbart galler förenklar rengöring av kanalsystemet
- Snäppklämmor för fastsättning

## Alternativa modeller och tillbehör

- Modell utan ram
- Injusteringsspjäll
- Anslutningslåda med mät- och injusteringsfunktioner
- Montageram
- Isolering av anslutningslåda

# Dimensioner



LxH	L1	L2	H1	H2
200x100	226	176	126	76
300x150	326	276	176	126
400x200	426	376	226	176
300x300	326	276	326	276
500x300	526	476	326	276
600x300	626	576	326	276
600x400	626	576	426	376
800x400	826	776	426	376
570x270	596	546	296	246
570x570	596	546	596	546
1170x570	1196	1146	596	546

Det totala djupet är 32 mm + 45 mm med injusteringsspjället OD.

AGC-gallrets fria area är 92 %.

## Halton AGC/S-för modulundertak

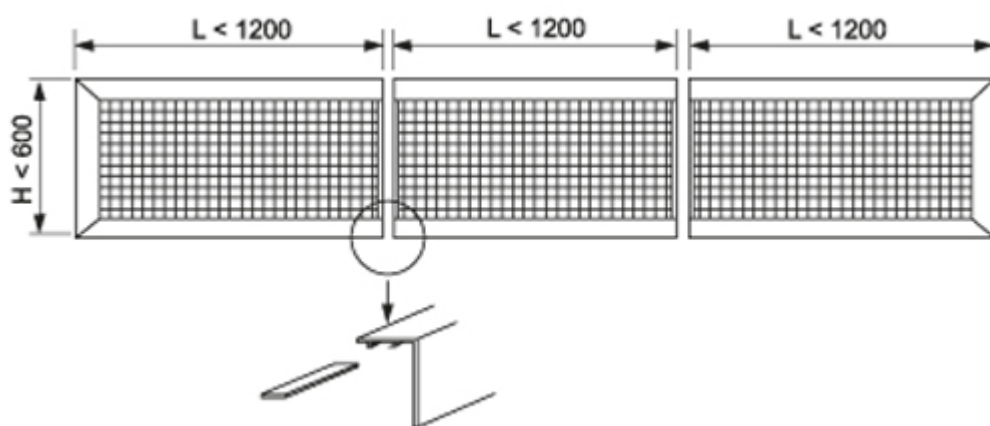
AGC/S nominella storlekar är 595 x 595 mm och 1195 x 1195 mm.

## Specialdimensioner

Utöver dessa standardstorlekar kan andra mått erhållas på beställning. Nominell maximistorlek är 1200×670 mm (LxH).

## Material

Komponent	Material	Ytbehandling	Anmärkning
Ram	Aluminium	Anodiserad Polyesterlackerad, vit (RAL9003 / 30% glansvärde)	Specialfärger som tillval, 100 % epoxilackerad ett alternativ
Äggkartongsmönster (13x13x13 mm)	Aluminium	Anodiserad Polyesterlackerad, vit (RAL9003 / 30% glansvärde)	Specialfärger som tillval, 100 % epoxilackerad ett alternativ
Montageram	Galvaniserad stål		
Anslutningslåda/stos	Galvaniserad stål		



Utsidan av ramen har svetsats så att skarvarna är nästan osynliga.

## Tillbehör

Produktmodell	Kod	Beskrivning
Galler utan ram	AGC/S	Installation på undertaksprofiler

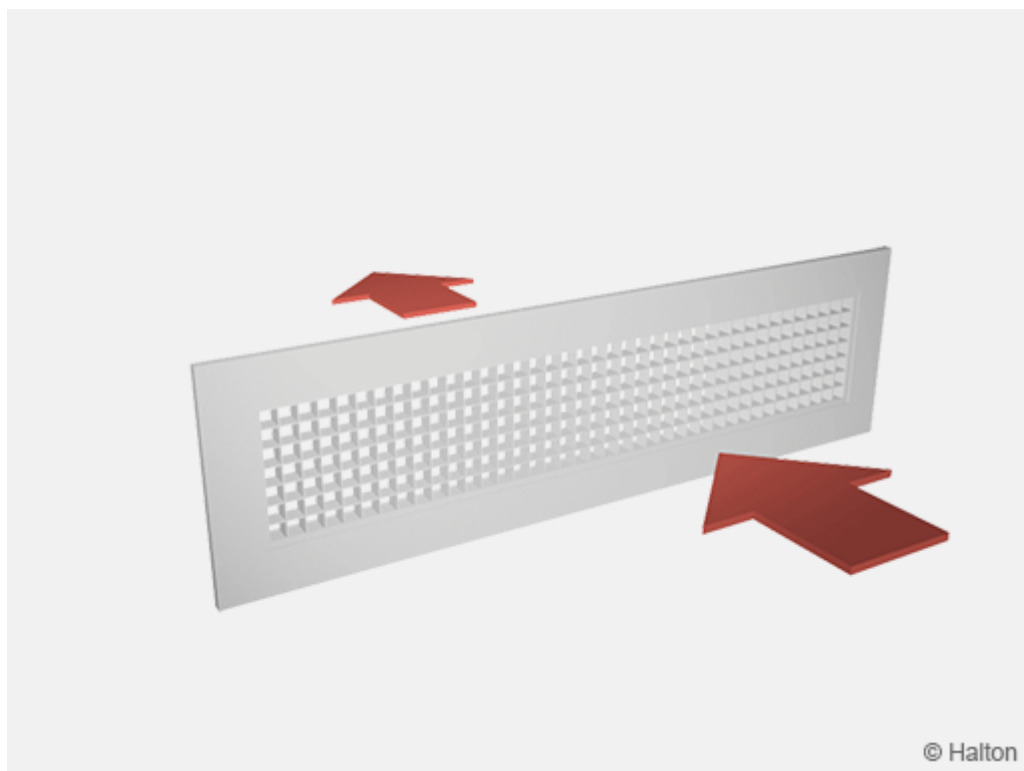
Tillbehör	Kod	Beskrivning
Anslutningslåda med injustering	PRL	För injustering och mätning av luftflöde samt dämpning av kanalljud
Anslutningslåda	BDR	Låda för kanalanslutning (med eller utan ljuddämpningsmaterial)
Don för mätning och injustering av luftflöde	MEM	För frånluft
Ljuddämpning	IN	Mineralull för BDR-anslutningslådan. Polyesterfibereller mineralull för PRL-anslutningslådan
Montageram	IF	För installation utan anslutningslåda
Fastsättning med dolda skruvar	CC	Alternativ: Fastsättning med dolda skruvar
Fastsättning med synliga skruvar	SF	Alternativ: Fastsättning med skruv

## Rasteralternativ

Båda modellerna Halton AGC och Halton AGC/S kan förses med följande alternativa rastertyper.

Raster	Kod	Beskrivning
Standardraster	ME=A	Aluminium rutdelning, 13x13x13 mm
Specialraster B	ME=B	Aluminium rutdelning, 15x15x13 mm
Specialraster C	ME=C	Aluminium rutdelning, 13x13x13 mm med en snedställning av 45° för att förhindra insyn genom gallret

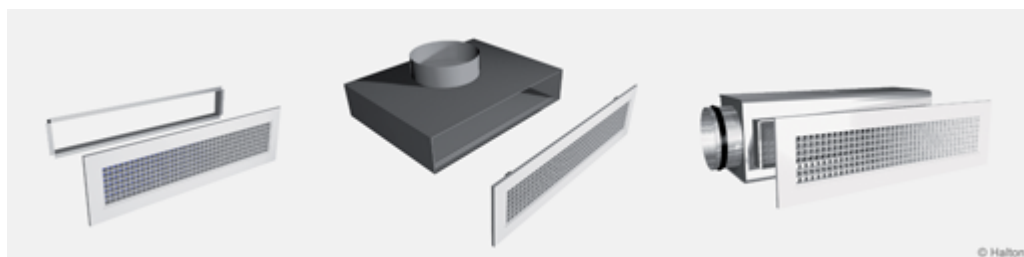
# Funktion



Luften sugas ut från lokalen genom gallrets raster.  
Installeras i vägg eller tak.

# Installation

Gallret ansluts direkt till kanalen via monterageramen eller till en anslutningslåda typ Halton PRL eller Halton BDR.  
Halton PRL finns inte för alla AGC-storlekar.

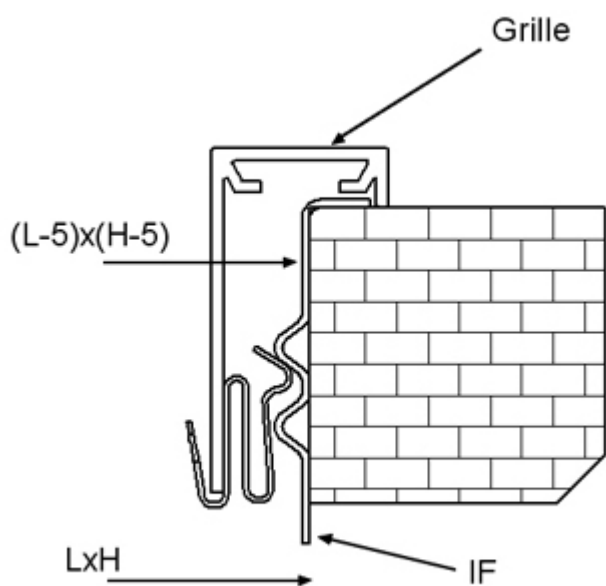


Monterageram, IF/AGC

Anslutningslåda, BDR

Anslutningslåda, PRL

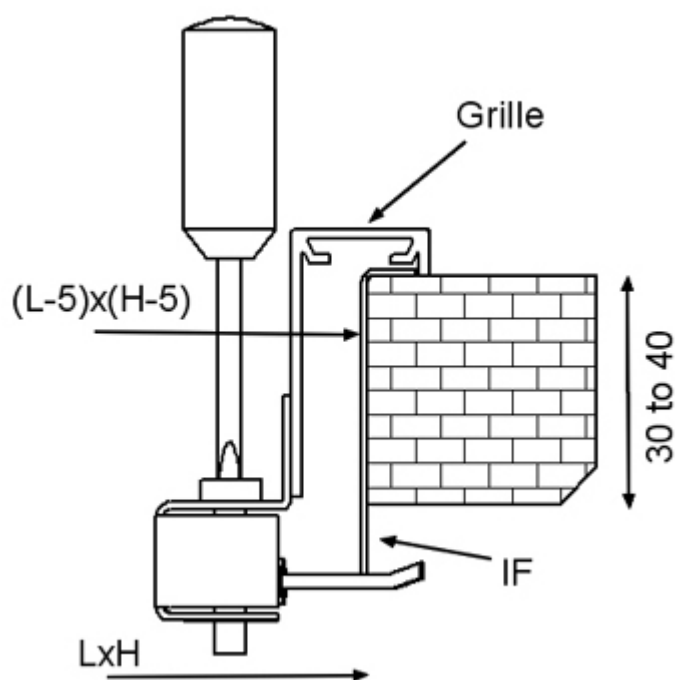
## Fastsättning med clips (standard)



Gallren levereras som standard med fjädrande clips.

Fastsättning med fjäderklämmor används för Halton PRL- och Halton BDR-anslutningslådor samt för IF-montageramar.

## Fastsättning med dolda skruvar (alternativ)



Fastsättning med dolda skruvar kan göras om gallret installeras med en IF/AGC-installationsram eller en BDR-anslutningslåda.

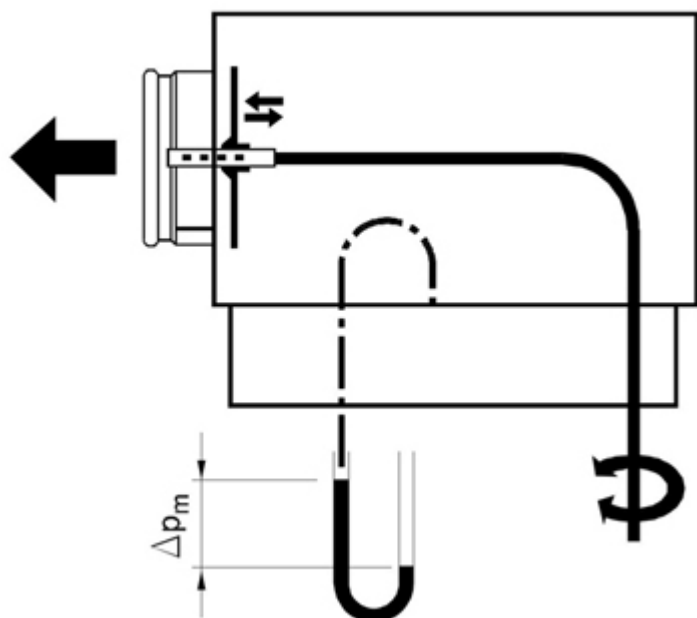
Det finns fabriksstillverkade hål i Halton BDR för var och en av dolda skruvarna. Fastsättning med dolda skruvar kan inte göras i en Halton PRL-anslutningslåda. För takinstallation rekommenderas fastsättning med dolda skruvar.

Installationshålets storlek är LxH då monterageram används och (L-5)x(H-5) då den inte används.

## Fastsättning med synliga skruvar

För takinstallation rekommenderar vi fastsättning med synliga skruvar. Skruvar med avfasade huvuden (4,2x25) följer med gallret.

## Injustering



Vi rekommenderar att du ansluter gallret till Halton BDR- eller Halton PRL-anslutningslådan utrustad med ett MEM-don för att kunna göra injustering och uppmätning av luftflödet.

Luftflödet kan endast mätas och justeras när gallret är anslutet till en Halton PRL-anslutningslåda.

Luftflödet beräknas efter uppmätning av tryckskillnaden mellan mätuttaget på Halton PRL-anslutningslådan och rumsluften. Luftflödet beräknas enligt formeln nedan.

$$q_v = k * \sqrt{\Delta p_m}$$

Luftflödet injusteras genom vridning av MEMs injusteringsvred.

Värdet på koefficienten k för installationer med olika säkerhetsavstånd

(D= kanaldiameter) framgår ned

## Halton BDR

D	>6xD	min 3xD
100	6	7
125	10	12
160	19	22
200	28	32
250	49	51
315	77	83

## Injusteringspjäll (OD/AGC)

Luftflödet justeras genom att spjällbladen bakom gallret vrids med hjälp av en skruvmejsel. Mätningen utförs med gallret på plats.

## Service

Dra försiktigt loss gallret från ytterramen. Använd en skruvmejsel om så erfordras.

Rengör delarna med en fuktig trasa.

Gallret sätts tillbaka på plats genom att det trycks in tills clipsen snäpper fast (eller genom att de dolda skruvarna dras åt).

### Alternativ:

## Installation med anslutningslåda Halton PRL + MEM eller Halton BDR + MEM

Ta bort mät- och injusteringsdonet genom att dra försiktigt i dess axel (inte i injusteringsvredet).

Rengör delarna med en fuktig trasa. Sänk inte ner dem i vatten.

Sätt tillbaka mät- och injusteringspjället på plats genom att trycka på axeln tills stoppet tar emot. Tryck in gallret på plats så att clipsen snäpper fast.

## Beskrivningstext

Halton ACG-frånluftsgaller med 92 % fri area. Tryckfallet är lågt även vid stora frånluftsflöden. Gallret har en 25 mm bred ram och ett raster. Det är anodiserat eller lackerat med vit färg (RAL9003).

Hörnfogarna i ytterramen syns nästan inte alls.



## Alternativ 1

Gallret ansluts till kanalsystemet via en anslutningslåda med mineralull som ljuddämpningsmaterial.

## Alternativ 2

Gallret ansluts till kanalsystemet via en anslutningslåda för injustering. Lådan innehåller ljuddämpningsmaterial av polyesterfiber eller mineralull med tvättbar yta.

Anslutningslådan levereras med ett spjäll för mätning och injustering av luftflödet.

Frånluftsgallret är demonterbart för att man ska komma åt mät- och injusteringsspjället i anslutningslådan.

## Beställningskod

### AGC/S-L-H; FS-ME-FI-CO-ZT

#### S = Modell

N Standard

S Utan ram (fläns)

#### L = Längd

200, +1, ..., 1200

#### H = Höjd

100, +1, ..., 670

## Andra alternativ och tillbehör

#### FS = Fastsättning

CL Klämma

SF Skruvfästning

CC Gömd skruvfästning

NA Ej angivet

#### ME = Raster

A Standard rutmönster (13x13x13mm)

B Special rutmönster (15x15x13mm)

C Special rutmönster 45° (13x13x13mm)

#### FI = Ytbehandling

AN Anodiserad

PN Lackerad

**CO = Färg**

SW Vit (RAL 9003)  
X Specialfärg  
N Ingen lackering

**ZT = Kundanpassad produkt**

N Nej  
Y Ja (ETO)

## Underprodukter

BDR Låda  
PRL Anslutningslåda  
IF Montageram (Galler)  
OD Motstående spjäll (Galler)

## Kodexempel

AGC/N-200-100, FS=CL,ME=A,FI=AN,CO=N,ZT=N