

Halton IAO – Buse de soufflage en plastique à fort taux d'induction



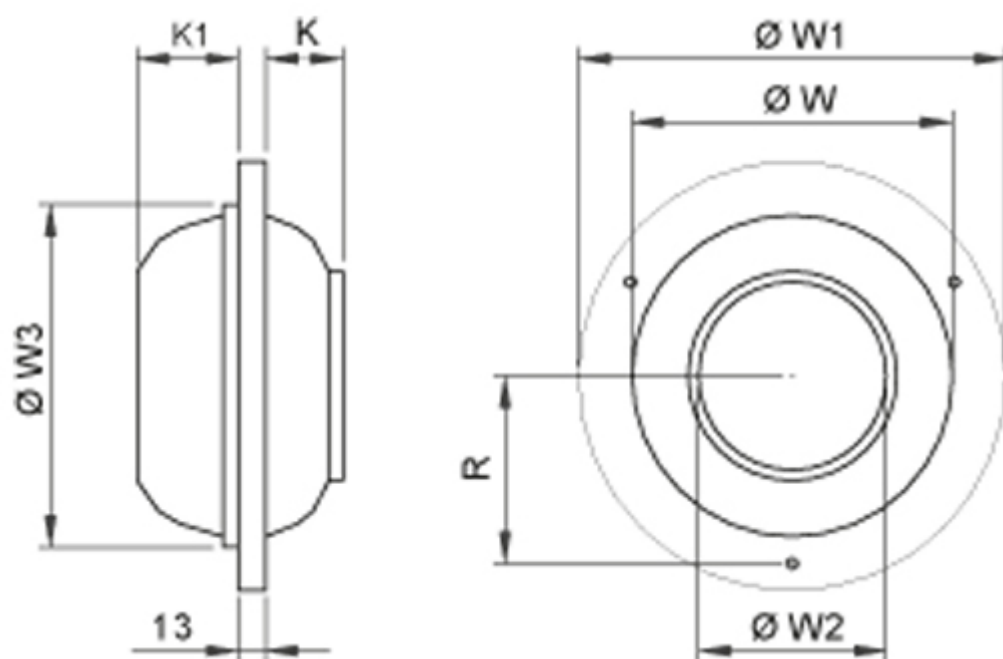
Présentation

- Utilisation en chauffage, rafraîchissement ou en jet isotherme
- Soufflage mural ou plafonnier, en particulier pour les locaux de grandes dimensions (halls, cinéma, aéroports...)
- Veine d'air à longue portée avec forte induction en périphérie
- Soufflage directionnel; angle maximal de déflexion de 30° dans toutes les directions
- Raccordement sur gaine circulaire avec joint caoutchouc
- Fabrication en matériau plastique

Modèles

- Modèle sans registre de réglage (IAO/N)
- Modèle avec registre de réglage (IAO/A)
- Modèle avec buse réversible – jet compact ou large (IAO/R)

Dimensions



Taille	ØW	ØW1	ØW2	ØW3	K	K1	R
75	76	127	37	86	19	16	51
100	102	152	51	112	27	24	63.5
150	152	203	89	162	37	41	89
200	203	254	127	213	50	60	114.5

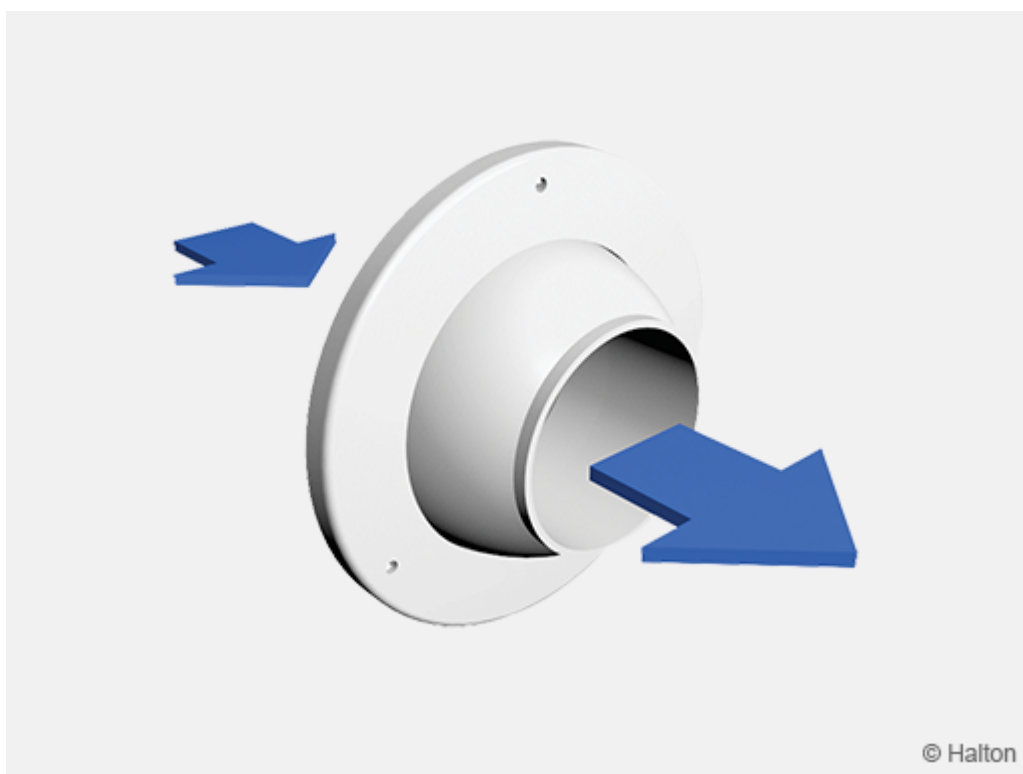
Matériau

Pièce	Matériau	Finition
Collerette circulaire, Joint sphérique	Thermoplastique, ABS ignifugé Caractéristique 94V-0 selon norme UL 94	Blanc perle
Collerette arrière	Aluminium	Anodisé
Joint	Mousse de polyester cellulaire	–

Modèles de produits

Modèle	Code	Description
IAO avec registre annulaire	IAO/A	Débit aéraulique réglable
Modèle IAO réversible	IAO/R	La veine d'air est réglable et permet soit un jet compact précis et efficace soit une diffusion d'air, à forte induction avec effet plafonnier.

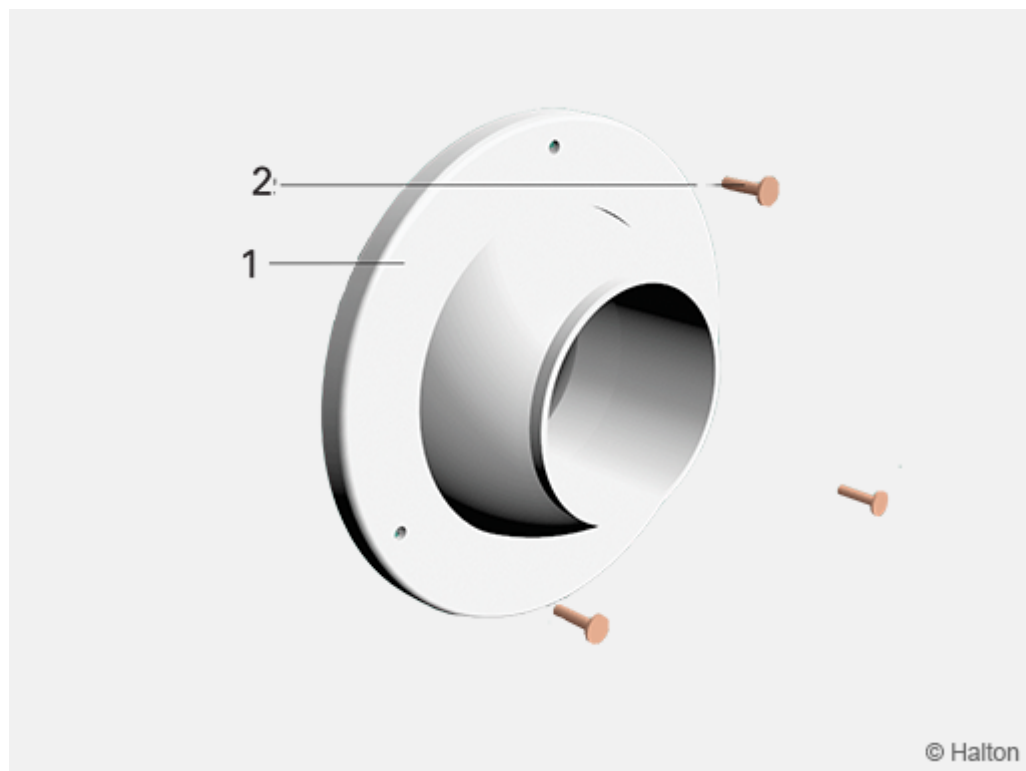
Fonction



L'air de soufflage est diffusé à grande vitesse dans le local.
Il est mélangé à l'air ambiant en créant un effet d'induction très important.
L'orientation du jet est réglable de 30° dans toutes les directions c'est-à-dire sur 360°.

Le passage du profil compact au profil radial de la veine d'air (modèle IAO/R) s'effectue manuellement.

Installation



Repère nom

1. Colerette
2. Vis de fixation

Le diffuseur à buse Halton IAO se fixe sur la gaine de ventilation ou sur le mur par des vis. Visser les vis de fixation dans les trous pré-percés à cet effet à l'avant.

Dimensions de réservation

Taille	ØW3
75	86
100	112
150	162
200	213

Entretien

Déposer le diffuseur en dévissant les vis de fixation apparentes.

Nettoyer les pièces à l'aide d'un chiffon humide.

Remettre le diffuseur en place et revisser les vis de fixation.

Spécifications

Buse de soufflage Halton IAO à longue portée et à très forte induction pour utilisation dans les locaux de grande hauteur ou avec de gros volume.

Sa géométrie sans aucun obstacle dans le flux d'air permet d'obtenir des niveaux sonores bas recommandés pour les locaux tels que cinéma, hall, amphithéâtre, aéroports,...

L'orientation du jet est réglable de 30° dans toutes les directions (c'est-à-dire sur 360°).

La forte perte de charge des buses IAO permettra un montage sans réglage de débit unitaire. L'auto-équilibrage se fera de façon naturelle sur les buses.

Fabrication en matériau plastique ignifugé suivant norme UL94.
Raccordement avec joint.

Code produit

IAO/S-D, CO, ZT

S = Modèle

N Standard

A Avec damper

R Buse réversible(Jet court/long)

D = Diamètre de raccordement

75, 100, 150, 200

Options

CO = Couleur

W Blanc

ZT = Tailored product

N No

Y Yes (ETO)

Exemple de code

IAO/N-75, CO=W, ZT=N

Références stockées

Références IAO stockées

8000091	IAO-100-W
8000092	IAO-150-W
8000093	IAO-200-W
8000094	IAO-75-W