

PLM Anslutningslåda för spaltspridare



Översikt

- Låda för anslutning av SLM-spaltspridare för till-/frånluft till kanalsystem
- Säkerställer god funktion hos tilluftsspridaren
- Åtkomst för kanalrengöring

Produktmodeller och tillbehör

- Modell med ljuddämpningsmaterial
- Borttagbart spjäll för mätning och injustering av luftflöde.

Beskrivningstext

Halton PLM-anslutningslådan utförs i galvaniserad stål.

Anslutningslådan levereras med ett spjäll för mätning och injustering av luftflöde. Spridaren är borttagbar för att man ska komma åt mät- och injusteringsspjället i lådan.

Anslutningslådan har mineralull som ljuddämpningsmaterial. I anslutningslådan dämpas kanaltryck och lufthastighet så att tilluften fördelas jämnt över hela gallerytan varvid en bättre luftfördelning uppnås.

Inledning

PLM

Anslutningslåda (linjär spaltspridare SLM)

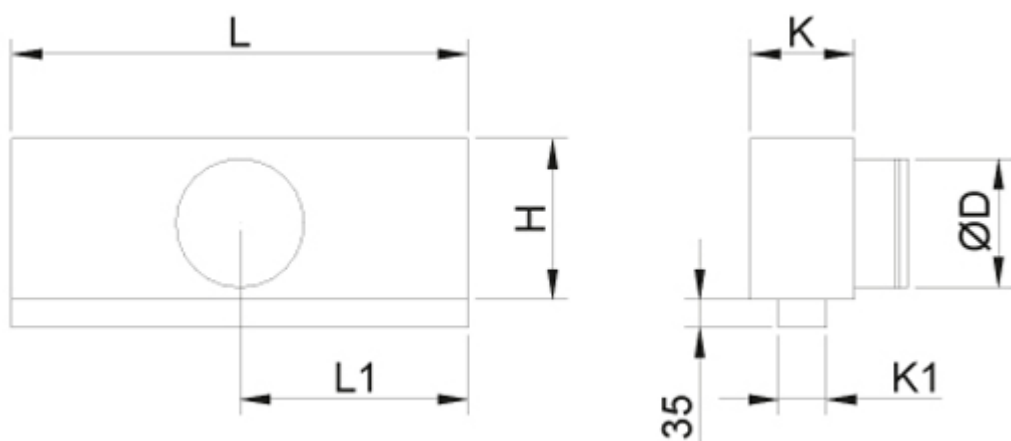
- Låda för anslutning av SLM-spaltspridare för till-/frånluft till kanalsystem
- Säkerställer god funktion hos tilluftsspridaren
- Åtkomst för kanalrengöring

Produktmodeller och tillbehör

- Modell med ljuddämpningsmaterial
- Borttagbart spjäll för mätning och injustering av luftflöde.

Dimensioner

DIMENSIONER



Spalter	H	K	K1	ØD
1	200	130	59	160
2	240	181	109	200
3	290	232	160	200
4	290	283	211	250

Standarddimensioner för linjära spaltspridare

Spridarens effektiva längd (mm)	572	872	1172	1472	1772
L (mm)	570	870	1170	1470	1770
L1 (mm)	286	436	586	368	443
Kanalanslutningar (st)	1	1	1	2	2

Utöver dessa standardstorlekar för linjära spaltspridare kan andra storlekar erhållas på beställning. Maximal längd är 2 mm.

När installationslängden överstiger 2 000 mm kan man använda kontinuerliga anslutningslådor med moduldesign.

Material

MATERIAL OCH YTBEHANDLING

KOMPONENT	MATERIAL	ANMÄRKNING
Anslutningslåda / stos	Galvaniserad stål	
Ljuddämpningsmaterial	Mineralull	Mineralullen är fastsatt med stift

Tillbehör

TILLBEHÖR

TILLBEHÖR	KOD	BESKRIVNING
Ljuddämpningsmaterial	IN	Mineralull i PLD anslutningslådan på två sidor (IN=2)
Ljuddämpningsmaterial	IN	Mineralull i PLD anslutningslådan på fem sidor (IN=5)
Spjäll för mätning och injustering av luftflöde	MSM	För tilluftsinstallation (OM=Y)

Funktion

FUNKTION

Kanaltrycket och lufthastigheten reduceras inne i PLM-anslutningslådan. Luft tillförs lokalen genom spridaren varvid luftdistributionen förbättras. Luftflödet kan injusteras med hjälp av mät- och injusteringsspjället MSM. Detta spjäll finns som tillval.

Installation

INSTALLATION

KOD BESKRIVNING

- 1 ANSLUTNINGSLÅDA
- 2 MÄT- OCH INJUSTERINGSSPJÄLL

PLM-anlutningslådan monteras i undertaket med hjälp av M8-gängstänger (ingår inte i leveransen) och ansluts till kanalsystemet via en gummipackningsförsedd stös. Om lådan försetts med ett mät- och injusteringsspjäll, är rekommenderat säkerhetsavstånd uppströms om lådan 3D för att luftflödesmätningen ska ge tillförlitliga resultat. Spjällets injusteringsvred får inte böjas för mycket.

Injustering

INJUSTERING

Vi rekommenderar att du ansluter spridaren till anlutningslådan utrustad med ett MSM-spjäll för att kunna göra injustering och uppmätning av luftflödet.

Tilluftsfödet bestäms med hjälp av mät- och injusteringsspjället MSM.

Ta bort spridaren och för in slangarna och injusteringsvredet genom den.

Sätt tillbaka spridaren.

Mät upp differenstrycket med en manometer. Luftflödet beräknas enligt formeln nedan.

$$q_v = k * \sqrt{\Delta p_m}$$

Justera in luftflödet genom att vrida injusteringsvredet tills önskad inställning uppnåtts. Lås fast spjälläget med en skruv.

Återställ slangarna och injusteringsvredet i lådan och sätt tillbaka spridaren.

Värdet på koefficienten k för installationer med olika säkerhetsavstånd (D= kanaldiameter) framgår nedan

PLM	>8xD	min 3xD
160		
200		
250		

Service

SERVICE

Ta bort mät- och injusteringsspjället genom att dra försiktigt i dess axel (inte i injusteringsvredet). Rengör delarna med en fuktig trasa. Sänk inte ner dem i vatten. Sätt tillbaka mät- och injusteringsspjället på plats genom att trycka på axeln tills stoppet tar emot.

Specifikation

BESKRIVNINGSTEXT

PLM-anlutningslådan utförs i galvaniserad stål.

Anslutningslådan levereras med ett spjäll för mätning och injustering av luftflöde. Spridaren är borttagbar för att man ska komma åt mät- och injusteringsspjället i lådan.

Anslutningslådan har mineralull som ljuddämpningsmaterial. I anslutningslådan dämpas kanaltryck och lufthastighet så att tilluften fördelas jämnt över hela gallerytan varvid en bättre luftfördelning uppnås.

Produktkod

PRODUKTKOD

PLM/S-L-D-N

S = Antal spalter
1, 2, 3, 4

L = Längd
400, +1, ..., 50000

D = Kanaldiameter
S=1: 160
S=2 eller S=3: 200
S=4: 250

N = Antal kanalanslutningar
1, +1, ..., $((L-30)/(D+30)+1)$

Specialutförande och tillbehör

IN = Ljuddämpningsmaterial
N Inget ljuddämpningsmaterial
2 Ljuddämpningsmaterial på 2 sidor
5 Ljuddämpningsmaterial på 5 sidor

OM = Mät-/injusteringsmodul MSM
N Inget mät- och injusteringsdon
Y MSM installerad i varje kanalanslutning

Kodexempel

PLM/1-400-160-1, IN=N, OM=N