

Halton PTS Lämpöpelti



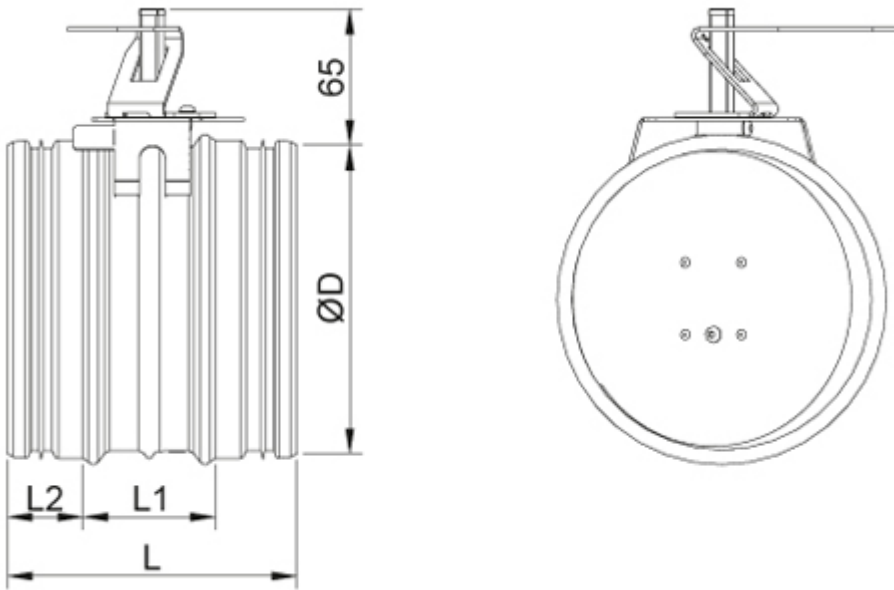
Yleiskuvaus

- Ilmavirran sulkuun, säätöön, tasapainotukseen ja ohjaukseen soveltuva säätöpelti.
- Kotelon vuotoluokitus: standardi EN 1751, luokka C.
- Kotelo ja säätöpelti ovat sinkittyä terästä.
- Sulkupellin tiiviysluokka: standardi EN 1751, luokka 4.

Tuotemallit ja lisävarusteet

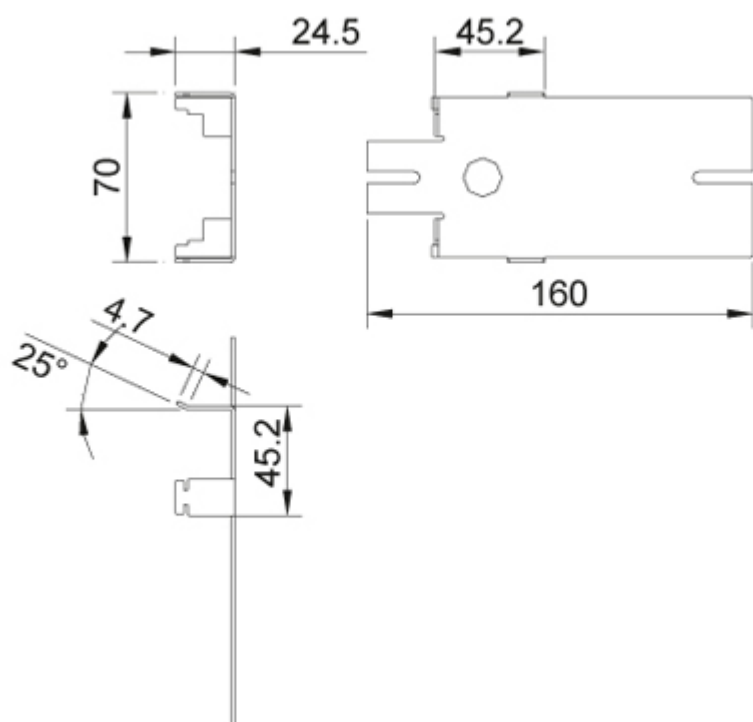
- Ilmavirran sulkuun, säätöön, tasapainotukseen ja ohjaukseen soveltuva säätöpelti.
- Ilmavirran säätöön, tasapainotukseen ja ohjaukseen soveltuva säätöpelti.
- Ilmavirran säätöön, tasapainotukseen ja ohjaukseen tarkoitettu rei'itetty säätöpelti.
- Useita toimilaittevaihtoehtoja.

Dimensions and weight

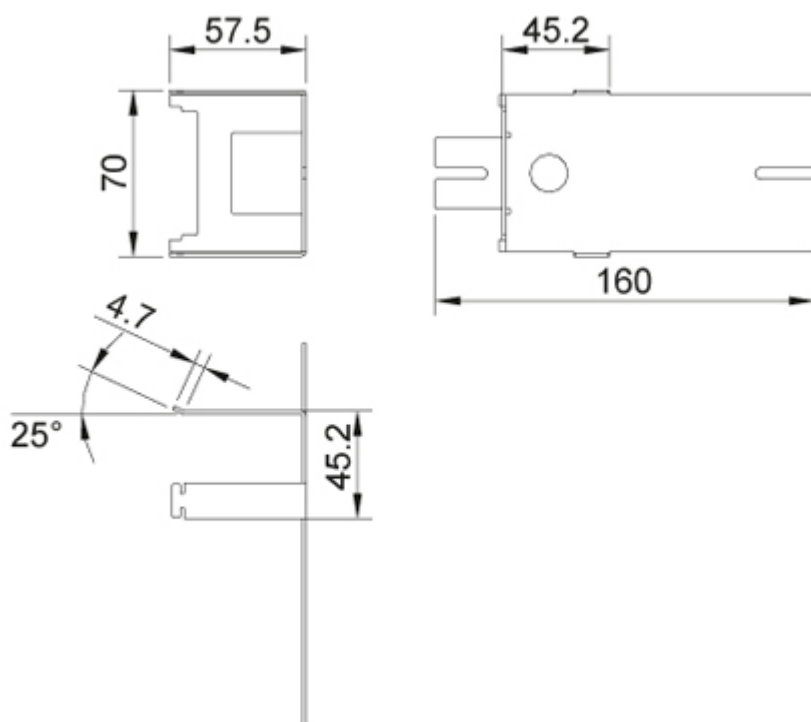


NS	L	L1	L2	ØD
100	145	70	36	99
125	145	70	36	124
160	145	70	36	159
200	145	70	36	199
250	145	70	36	249
315	145	70	36	314
400	245	175	35	399
500	245	175	35	499

Toimilaittealusta, matala (ML)



Toimilaittealusta, korkea (MH)



Paino (kg)

NS	PTS/A	PTS/B	PTS/C
100	0.50	0.47	0.45
125	0.62	0.56	0.53
160	0.83	0.70	0.67
200	1.09	0.87	0.83
250	1.47	1.14	1.05
315	2.08	1.52	1.36
400	3.31	2.39	
500	4.87	3.62	

Material

Osa	Materiaali	Huom.
Kotelo	Sinkitty teräs	
Läppä ja akseli	Sinkitty teräs	
Käsikahva	Sinkitty teräs	
Läpän tiiviste	EPDM-kumi	Käytetään vain PTS/A-mallissa
Kanavatiivisteet	1C-Polyuretaani hybridi	
Toimilaitealusta	Sinkitty teräs	

Product Models

Valittavana on kolme tuotemallia eri käyttötarkoituksiin:

- PTS/A = Ilmavirran sulkuun, säätöön, tasapainotukseen ja ohjaukseen tarkoitettu ilmavirtasäädin. Tiiviysluokka: standardi EN 1751, luokka 4
- PTS/B = Ilmavirran säätöön, tasapainotukseen ja ohjaukseen tarkoitettu ilmavirtasäädin.
- PTS/C = Rei'itetyllä pellillä varustettu ilmavirtasäädin ilmavirran säätöön, tasapainotukseen ja ohjaukseen,

Vääntömomentti (Vähintään)

Malli ja koko	4 Nm	10 Nm
PTS/A 100...250	x	
PTS/A 315...500		x
PTS/B 100...500	x	
PTS/C 100...500	x	

Käsi käyttö

Säätöpellin lukitusmahdollisuudella varustettu käsikahva.

Toimilaittevaihtoehdot

Vakiotoimilaitteet:

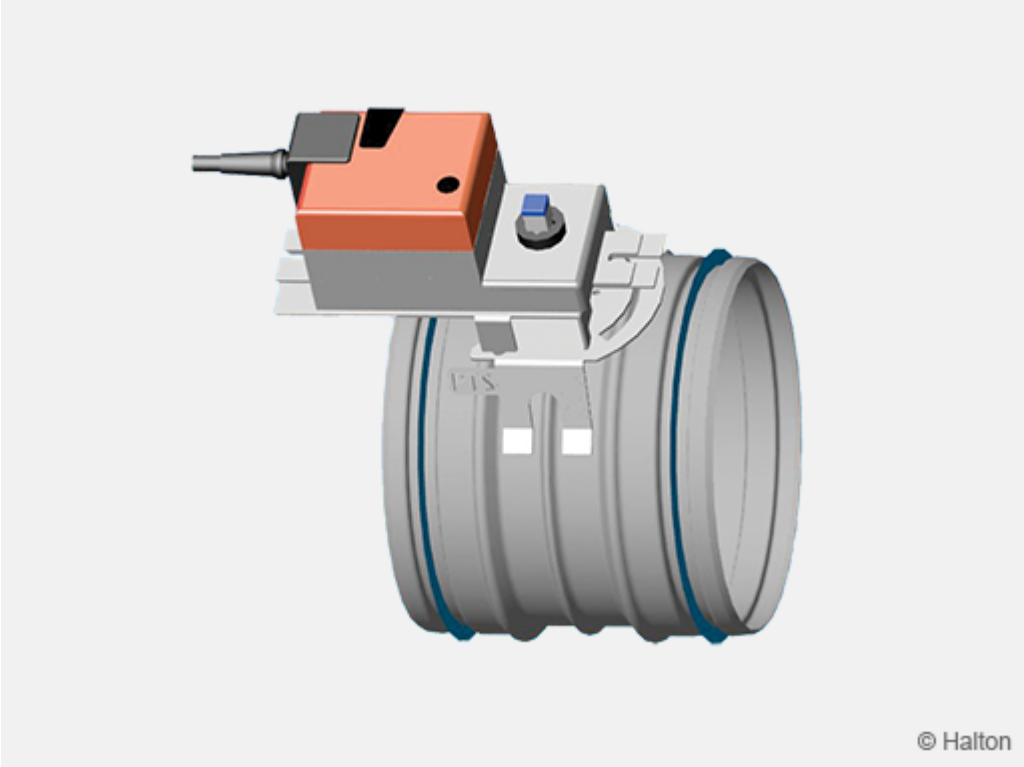
Belimo LM24A / LM230A / LM24A-SR (5 Nm), NM24A / NM230A / NM24A-SR (10 Nm) ja LF24 / LF230 (4 Nm)

Saatavilla olevien toimilaitteiden tekniset tiedot on lueteltu jäljempänä.

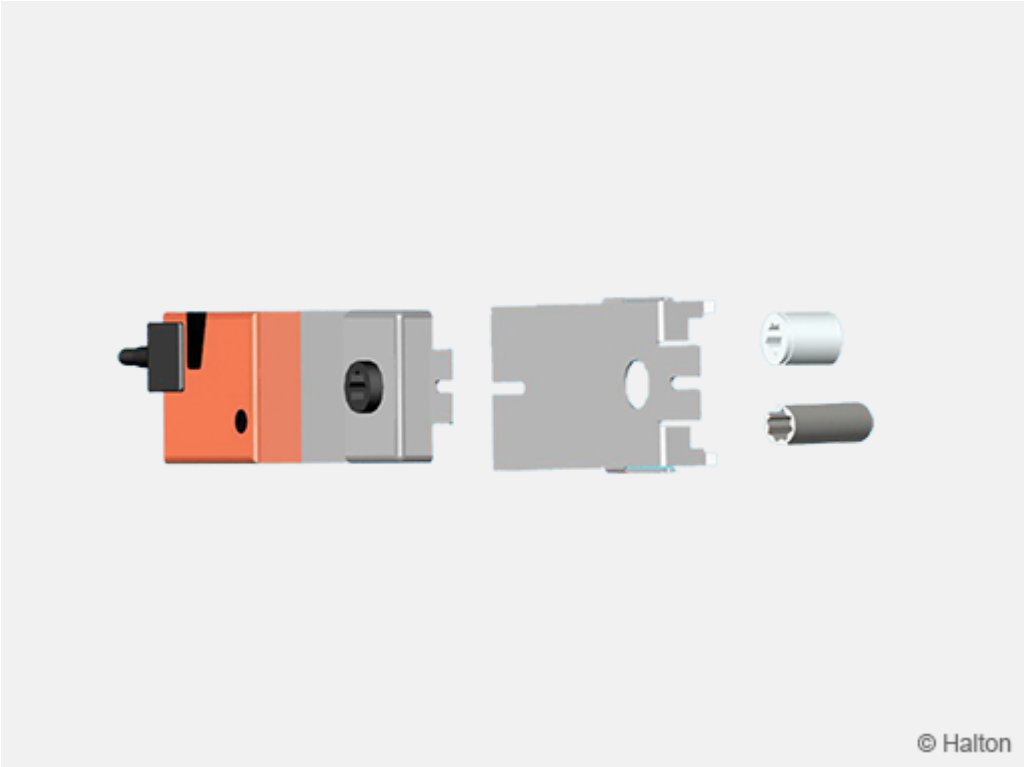
Toimilaitteen jälkiasennussarja

Toimilaite voidaan asentaa asennuspaikalla toimilaittealustan ja sovitinakselin avulla. Ne mahdollistavat yleisimpien toimilaitetyyppien asennuksen. Toimilaittealustaksi valitaan vakiomalli, jos kanavistoa ei ole eristetty, tai korkea malli, jos kanavisto on eristetty.

PTS/A ja toimilaite (B4)



Toimilaite IL / IH PTS



Sähköinen toimilaitte: erityistiedot

Koodi	Nimi	Valmistaja	Vääntömomentti (Nm)	Käyttöjännite	Ohjaustyyppi	Virrankulutus
B1	LM24A	Belimo	5	24 VAC/VDC	Auki-kiinni, 2-johdinohjaus	3 VA / 2 W
B2	LM230A	Belimo	5	230 VAC	Auki-kiinni, 2-johdinohjaus	12 VA / 1 W
B3	LM24A-SR	Belimo	5	24 VAC/VDC	Moduloiva 0...10 VDC	4 VA / 2 W
B4	NM24A	Belimo	10	24 VAC/VDC	Auki-kiinni, 2-johdinohjaus	3,5 VA / 2 W
B5	NM230A	Belimo	10	230 VAC	Auki-kiinni, 2-johdinohjaus	18 VA / 2 W
B6	NM24A-SR	Belimo	10	24 VAC	Moduloiva 0...10 VDC	3 VA / 1,5 W
B7	LF24	Belimo	4	24 VAC	Auki-kiinni, jousipalautus	7 VA / 5 W
B8	LF230	Belimo	4	230 VAC	Auki-kiinni, jousipalautus	7 VA / 5 W

Mikäli tarvitset muita toimilaitetyyppejä, ota yhteys Haltoniin toimilaitteen yhteensopivuuden varmistamiseksi.

Function

Halton PTS voi toimia ilmapvirran sulk-, ohjaus- tai säätölaitteena valitun tuotemallin mukaan. Läppäpelti on saatavilla pyöreisiin 100 – 500 mm:n vakiokanaviin. Sen asento on merkitty näkyviin käyttölaitteen alapuolelle.

Halton PTS/A on sulkupelti, jonka vuotoluokitus vastaa standardin EN 1751 4-luokan vaatimuksia. Kumiivisteet varmistavat mahdollisimman hyvän tiiviyden suljetussa asennossa. PTS/A on varustettu joko käsikäyttökahvalla tai sähköisellä toimilaitteella, joka hyödyntää auki-kiinni-ohjausta tai moduloivaa ohjausta 0...10 VDC:n ohjaussignaalin välityksellä.

Halton PTS/B soveltuu ilmapvirran ohjaukseen tai tasapainottamiseen kanavistossa. Laite sisältää tiivisteettömän teräksisen säätöpellin. PTS/B on varustettu joko käsikäyttökahvalla tai sähköisellä toimilaitteella, joka hyödyntää on-off-ohjausta tai moduloivaa ohjausta 0...10 VDC:n ohjaussignaalin välityksellä.

Halton PTS/C on ilmapvirran säätöpelti. Säätöpeltinä on rei'itetty pelti, joka on akustisesti ja toiminnallisesti suunniteltu ilmapvirran tasapainotukseen.

Sähköinen toimilaite on yleensä kiinnitetty ruuveilla toimilaittealustaan jo tehtaalla. Toimilaite voidaan asentaa myös asennuspaikalla toimilaitteen asennussarjan avulla. Lisävarusteena saatava toimilaitteen asennussarja sisältää toimilaittealustan ja sovitin akselin yleiskiinnitykseen. Toimilaittealusta ja toimilaite on helppo asentaa tavallisilla käsityökaluilla.

Halton PTS/A



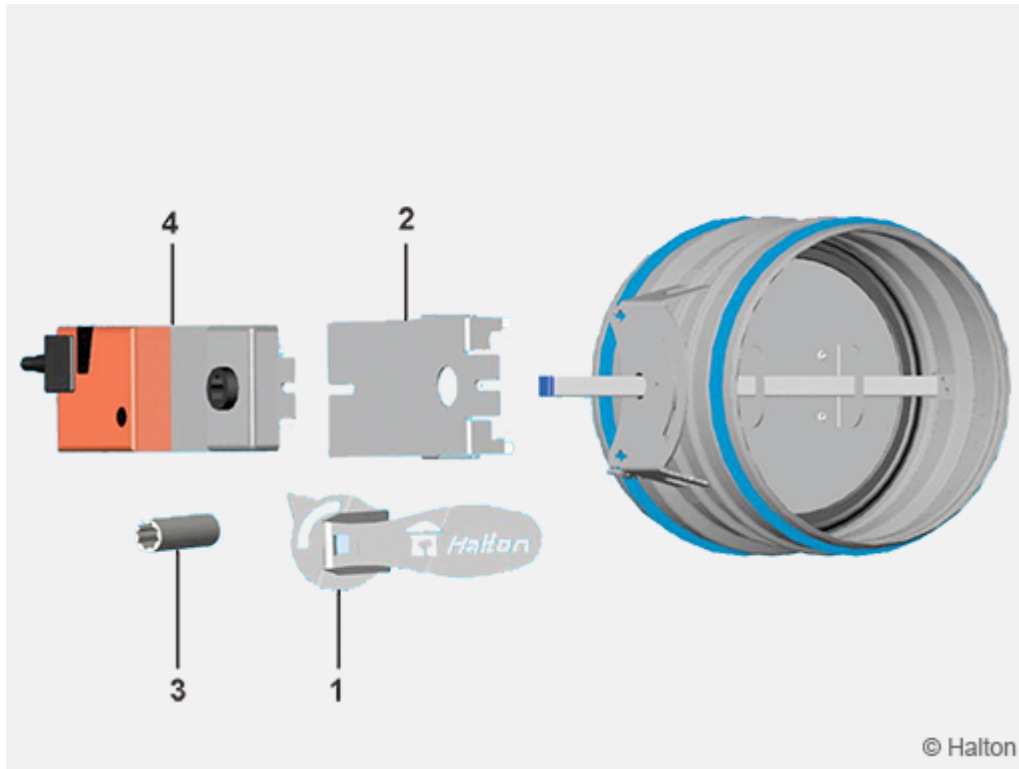
Halton PTS/B



Halton PTS/C



Installation



Kiinnitä Halton PTS säätölaite kanavaan esimerkiksi niiteillä. Varmista, että niitit eivät häiritse laitteen toimintaa. Niittien etäisyyden kanavan päästä tulee olla vähintään 10 mm.

Ulkopuoliset kanavatiivisteet takaavat ilmatiiviin liitoksen, kun säätölaite on ensin kiinnitetty kanavaan mekaanisesti niiteillä tai ruuveilla.

Jos käytetään sähköistä toimilaitetta, se on liitettävä virransyöttöön ja ohjaussignaaliin kytkenäkaavion mukaisesti. Vakiotoimilaitteiden kytkentäesimerkit on esitetty erillisessä kaaviossa.

Sähköinen toimilaite voidaan asentaa tarvittaessa asennuspaikalla lisävarusteena saatavan toimilaittealustan ja sovitinakselin avulla.

Irrota käyttölaite (1) avaamalla kiinnitysruuvi.

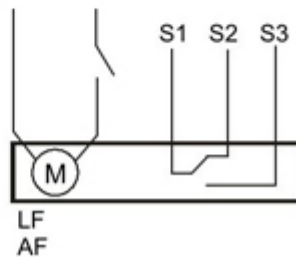
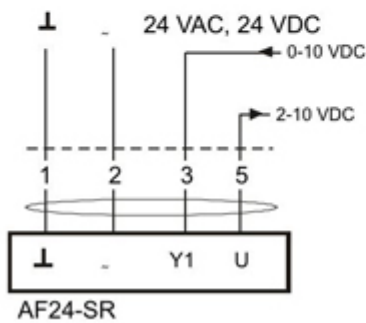
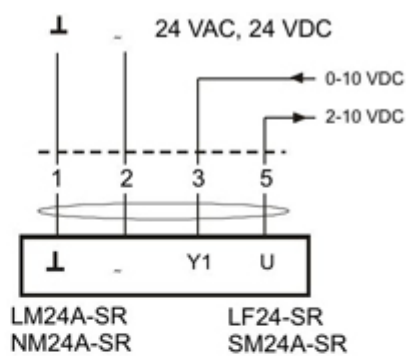
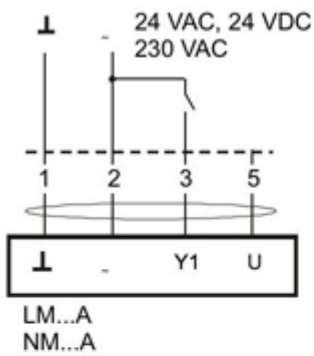
Asenna toimilaittealusta käyttölaitteen tilalle (2) ja varmista sen vakaus taivuttamalla toimilaittealustan jalat käsityökalulla.

Useimmat toimilaitetyypit voidaan liittää sovitinakseliin yleiskiinnittimen avulla (3) (4).

Johtimien kytkennät on tehtävä asennetun toimilaitteen käyttöohjeiden mukaisesti.

Sähköjohtokytkennät

Belimo



Tekniset määrittelyt

Sulku-, säätö- tai ohjauspellin vaippa ja pyöreä (rei'itetty) läppä ovat sinkittyä terästä. Sulukupelti täyttää standardin EN 1751 luokan 4 mukaiset tiiviysvaatimukset. Liitospulttien ulkoisten kumitiivisteiden ansiosta pyöreä kanavaliitäntä on ilmatiivis.

Order Code

PTS/S-D

S = Malli

- A Läppätiivisteellinen pelti
- B Läppätiivisteetön pelti
- C Rei'itetyllä läpällä varustettu pelti

D = Liitännän koko

100, 125, 160, 200, 250, 315, 400, 500

Muut ominaisuudet ja lisävarusteet

MA = Materiaali

CS Teräs

MO = Toimilaitteen tyyppi

- NA Manuaalinen = käsikahva
- B1 LM24A, 5 Nm, 24 VAC/VDC, auki-kiinni
- B2 LM230A, 5 Nm, 230 VAC, auki-kiinni
- B3 LM24A-SR, 5 Nm, 24 VAC/VDC, moduloiva
- B4 NM24A, 10 Nm, 24 VAC/VDC, auki-kiinni
- B5 NM230A, 10 Nm, 230 VAC, auki-kiinni
- B6 NM24A-SR, 10 Nm, 24 VAC/VDC, moduloiva
- B7 LF24, 4 Nm, 24 VAC/VDC , auki-kiinni, jousipalautus
- B8 LF230, 4 Nm, 230 VAC, auki-kiinni, jousipalautus

AC = Lisävarusteet

- BA Tankosäätölaite
- ML Toimilaittealusta, matala
- MH Toimilaittealusta, korkea
- IL Asennussarja, matalaa toimilaitteasennusta varten
- IH Asennussarja, korkeaa toimilaitteasennusta varten
- IJ Toimilaittealusta, matala LF-toimilaitteelle

ZT = Rääpäälöity tuote

- N Ei
- Y Kyllä

Koodiesimerkki

PTS/A-100, MA=CS, MO=NA, ZT=N