

Halton Rex 600 Basic (R6B) – Aktiv kylbaffel



Översikt

- En basversion för kombinerad kyl-, värme- och tillufts baffel för infällt montage i undertak
- Väl lämpad för utrymmen standardlösningar passar
- Gör effektiv platslogistik möjlig

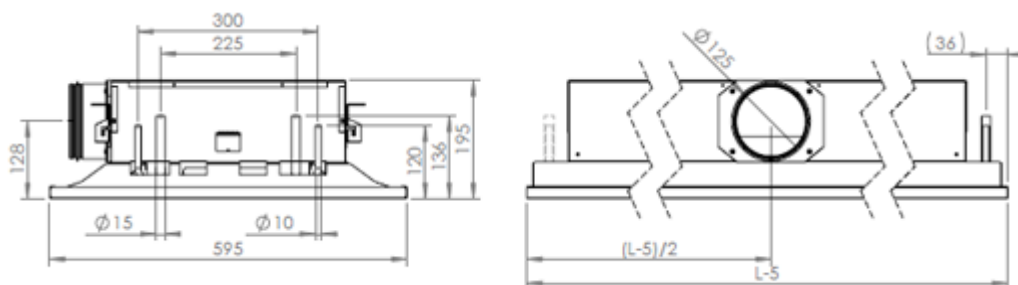
Vanliga installationer: kontorsrum och kontorslandskap.

Produktmodeller och tillbehör

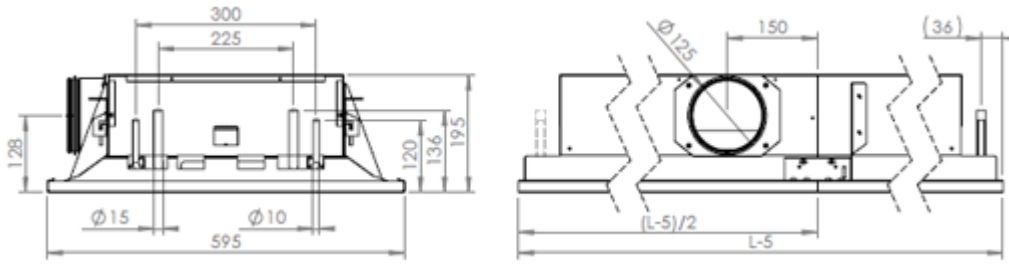
- Modell med kombinerad kyl- och värmebatt

Dimensioner

Totallängd 1200, 1800 and 2400 mm

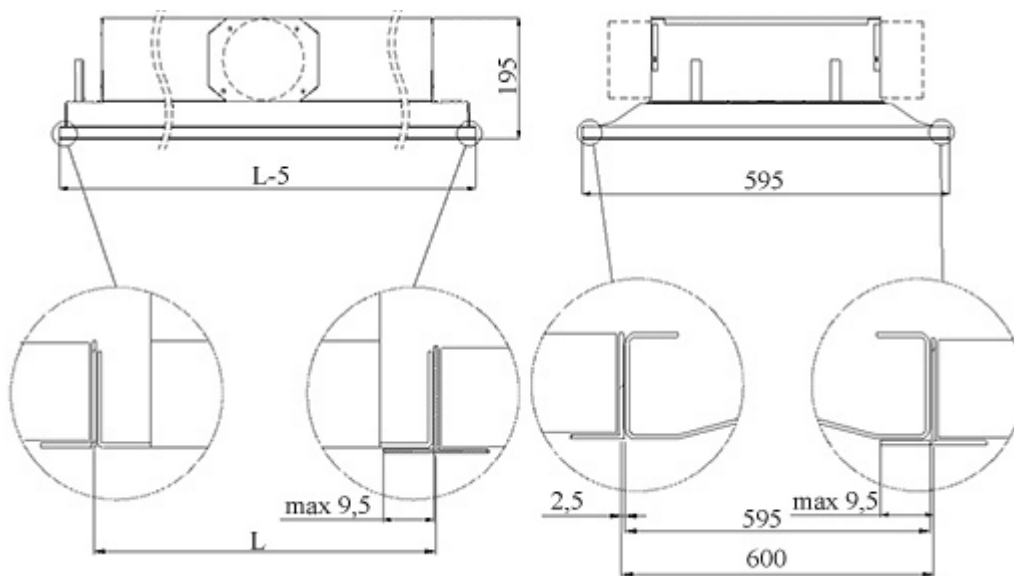


Totallängd 3000 mm



ØD	125
Batteriets längd	1000, 1600, 2200, 2800
L-5	1195, 1795, 2397, 2995
kg/m	14

Integration med undertak



Material

Del	Material	Ytbehandling	Anmärkning
Frontplåt	Förlackerat galvaniserat stål	Polyester – målad vit (RAL 9003 eller RAL 9010, 20% glans)	Specialfärger inte tillgängliga
Sidoplåtar	Förlackerat galvaniserat stål	Polyester – målad vit (RAL 9003 eller RAL 9010, 20% glans)	Specialfärger inte tillgängliga
Ändplåtar	Galvaniserat stål	Polyester – epoxi – målad vit (RAL 9003 eller RAL 9010, 20% glans)	Specialfärger inte tillgängliga
Tilluftskammare	Galvaniserat stål		
Fästbeslag	Galvaniserat stål		
Batterirör	Koppar		
Batteriflansar	Aluminium		

Tillbehör

Tillbehör / modell	Kod	Beskrivning	Anmärkning
Kombinerat kyl- och värmebatteri	TC = H	Batteri med varmvattencirkulation	Kylning/uppvärmning kopparvattenrörens anslutningar är Ø 15/10 mm

Halton Rex 600 Basics vattenröranslutningar för kylning/uppvärmning är Cu15/Cu10 med godstjocklek på 0,9-1,0 mm och uppfyller den europeiska standarden EN 1057:1996.

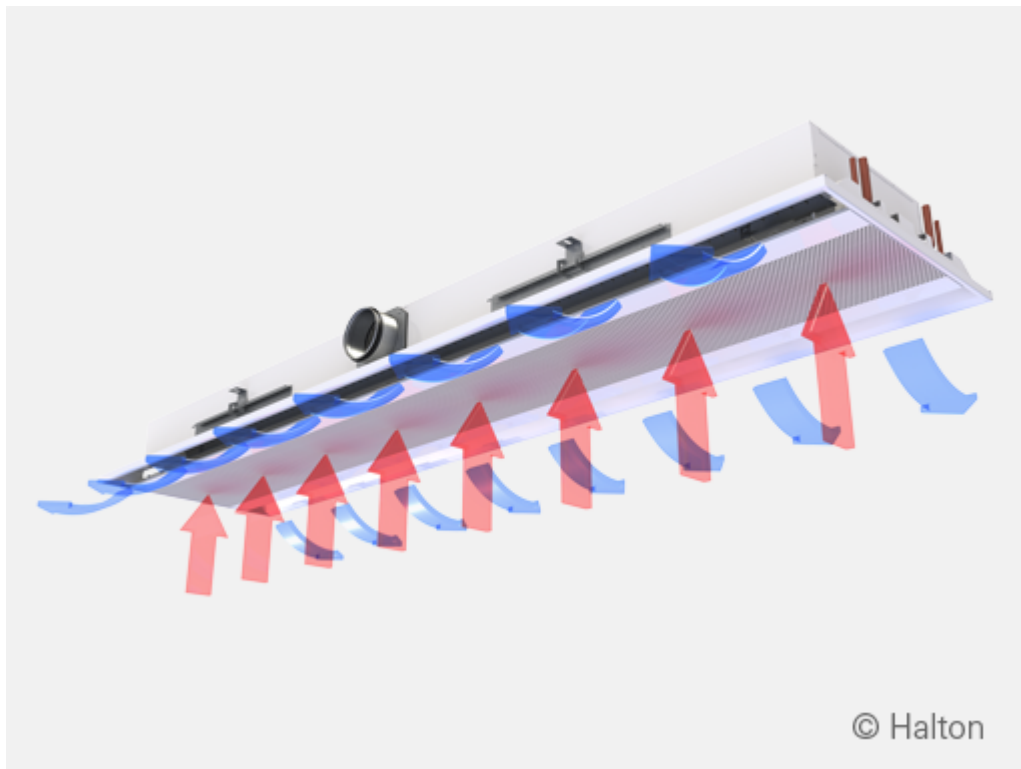
Maximalt drifttryck för kall-/varmvattenkretsen är 1,0 MPa.
Tilluftskanalens anslutning är 125 mm.

Funktion

Halton Rex 600 Basic kylbaffel är avsedd att monteras infälld i ett undertak.

Den primära tilluften kommer in i den aktiva kylbaffelns kammare. Därifrån sprids luften ut i rummet genom dysorna.

Tilluftens dysor inducerar på ett effektivt sätt rumsluft som sedan riktas horisontellt längs undertaket. Den sekundära luften sugas genom perforeringen på baffelns botten. Luften cirkulerar sedan genom värmeväxlaren, där den kyls eller värms innan den sprids in i rummet.



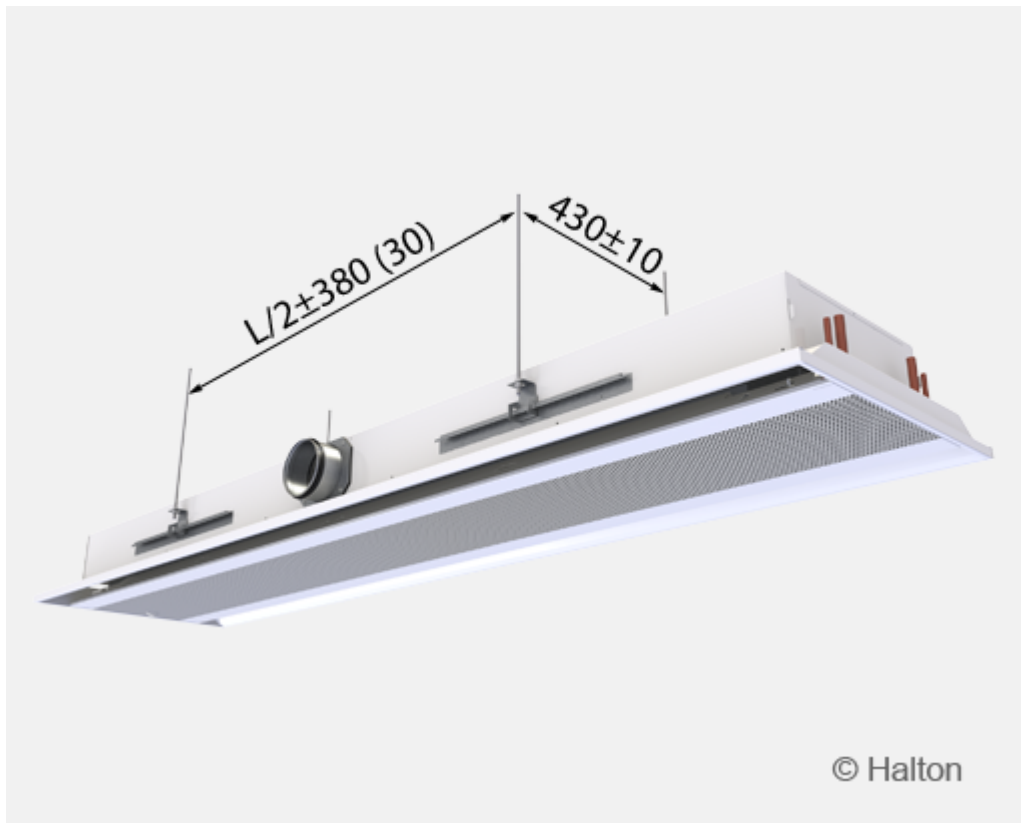
Installation

Halton Rex 600 Basic aktiv kylbaffel är särskilt lämpad för montering undertak som löper parallellt den yttre i rummet.

Kylbaffeln kan fästas direkt mot bjälklaget ($H1 = 195 \text{ mm}$) eller hängas upp i gängade stänger (8 mm). Varje baffel är utrustad med rörliga fästen på båda sidor av baffeln. Det rekommenderas att fästena placeras på en fjärdedel av enhetens längd ($L/4$) från baffelns ände.

Installera huvudledningarna för kyl- och varmvattenrör över kylbaffelns nivå för att möjliggöra luftning av rörledningarna.

Kanalanslutningen finns på mitten av långsidan. Kanalanslutningen kan ändras på plats genom att vrida på baffeln.



Injustering

Kylning

Rekommenderad hastighet för kylvattnet är från 0,02–0,10 kg/s, vilket resulterar i en temperaturökning på 1–4 °C i batteriet. För att undvika kondensation, är rekommenderad vatteninloppstemperatur för batteriet lägst 14 °C.

Uppvärmning

Rekommenderad massflödes hastighet för varmvattnet är från 0,01–0,04 kg/s, vilket resulterar i en temperatursänkning på 5–15 °C i batteriet. Maximal rekommenderad temperatur för vatteninlopp för värmeväxlaren är 35 °C.

Balans och kontroll av vattenflöden

Balansera vattenflöden i Halton Rex 600 Basic kylbaffel med injusteringsventilerna som är installerade på utloppssidan av kyl- och varmvattenrören. Kyleffekt och värmekapacitet på kylbaffeln styrs genom att reglera vattnets vattenflödet. Vattnets vattenflödet kan regleras genom användning av en On/Off-ventil eller en två- eller trevägs proportionalventil. Ventiler ingår inte vid leverans av bafflarna.

Injustering av tilluftsflödet

Anslut en manometer till mätuttaget och mät det statiska trycket i Halton Rex 600 Basic kylbaffel. Luftflödet beräknas enligt nedanstående formel.

Luftflödet för dysa (qv)

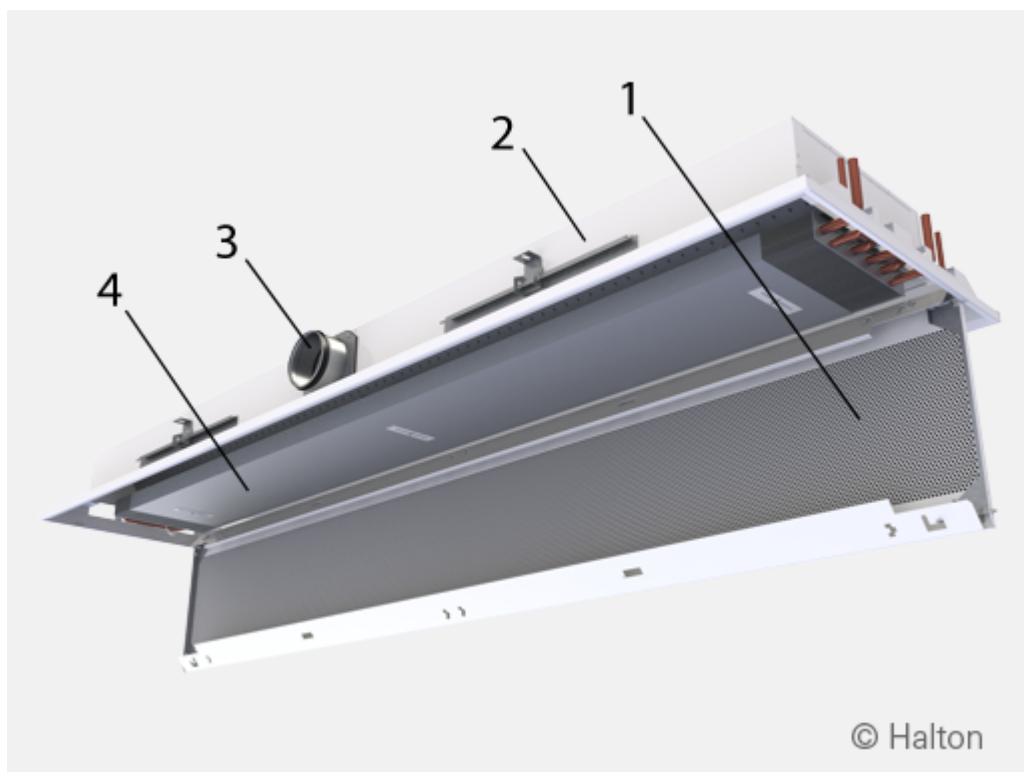
$$q_v = k * l_{\text{eff}} * \sqrt{\Delta p_m}$$

l_{eff} Längden på batteriet [m]

Δp_m Uppmätt statiskt kammartryck [Pa]

Dysa	k (l/s)	k (m3/h)
A	0,71	2,56
B	0,99	3,56
C	1,36	4,90
D	2,09	7,52
E	3,33	11,99

Service



Kodbeskrivning:

1. Frontplåt
2. Hölje
3. Tilluftsanslutning
4. Värmebatteri

Öppna frontplåten (1) på kylbaffeln. Vid längre bafflar än 2400 mm kan frontplåten öppnas i två sektioner.

Rengör tilluftskammaren och lamellerna på batteriet (4) med en dammsugare, se till att inte skada lamellerna. Rengör frontplåten och andra synliga lackerade plåtar med en fuktig trasa.

Beskrivningstext

Den aktiva kylbaffeln ska ha en inbyggd returluftskanal genom den perforerade frontplåten. Frontplåten kan öppnas från båda sidor för att möjliggöra allmänt underhåll och rengöring. Frontplåten kan avlägsnas utan specialverktyg.

Den aktiva kylbaffeln är 595 mm bred och 195 mm hög.

Den aktiva kylbaffeln har en kanalanslutning med diametern 125 mm.

Kanalanslutningen kan ändras på plats genom att vrida på baffeln.

Ramen, front- och sidopaneler ska vara gjorda av galvaniserad stålplåt.

Alla rör är tillverkade av koppar, och anslutningsrören med en godstjocklek på 0,9–1,0 mm.

Lamellerna är tillverkade av aluminium.

Eventuellt kan uppvärmningen inkorporeras inuti batteriet via två seriekopplade 10-mm rör.

Lamellerna är tillverkade av aluminium.

Eventuellt kan uppvärmningen inkorporeras inuti batteriet via två seriekopplade 10-mm rör.

Alla skarvar är lödda och fabrikstrycktestade.

Rörsystemets maximala drifttryck är 1,0 MPa.

Den aktiva kylbaffeln har ett mätuttag för att tillåta luftflödesmätning.

Aktiva kylbafflar skyddas av ett borttagbart plastöverdrag.

Kanalanslutningen och rörändarna är förseglade under transport.

De aktiva kylbafflarna identifieras med etiketter fästa både på baffeln och plastförpackningen.

Beställningskod

R6B-S-L, LD-TC-CO-ZT

S = Dystyp

- A Dubbelriktat / Dysa 1
- B Dubbelriktat / Dysa 2
- C Dubbelriktat / Dysa 3
- D Dubbelriktat / Dysa 4
- E Dubbelriktat / Dysa 5

L = Total längd

1200, 1800, 2400, 3000

Andra alternativ och tillbehör

LD = Kanalanslutning/Kanalstorlek/Spjäll

L2N Vänster / 125 / Utan spjäll

TC = Kyl- / värmefunktioner (batterityp)

C Kyla

H Kyla och värme

CO = Färg

SW Signalvit (RAL 9003)

W Kritvit (RAL 9010)

X Specialfärg

ZT = Kundanpassad produkt

N Nej

Y Ja (ETO)

Kodexemple

R6B-A-3000, LD=L2N,TC=C,CO=SW,ZT=N