

SCS Monisäleinen yhden palo-osaston savunhallintapelti



Yleiskuvaus

- CE-merkitty tuotestandardin EN 12101-8:2011 mukaan
- Paloluokka
 - E600 120 (h_{odw}-i↔o) S 1500C₁₀₀₀₀ AA single
 - E600 120 (h_{odw}-i↔o) S 1500C₁₀₀₀₀ MA single
 - E600 120 (v_{ew}-i↔o) S 1500C₁₀₀₀₀ AA single
 - E600 120 (v_{ew}-i↔o) S 1500C₁₀₀₀₀ MA single
- Sertifikaatti suoritustason pysyvyydestä 0809-CPR-1018
- Kotelon vuotoluokitus EN 1751, luokka C
- Valmistus ISO 9001 -laatustandardin mukaisesti
- Kolmannen osapuolen VTT:n, valtion teknillisen tutkimuskeskuksen tarkastama ja myöntämä tuotesertifiointi
- Soveltuu käytettäväksi savunpoistokanavissa, joiden enimmäispaine on 1500 Pa
- Soveltuu käytettäväksi kanavissa, joiden ilman enimmäisnopeus on 15 m/s
- Sopii 200 mm x 200 mm – 1250 mm x 1000 mm kokoiisiin suorakaiteen muotoisiin savunpoistokanaviin

Tuotemallit ja lisävarusteet

- Automaattisesti aktivoituviin palohälytysjärjestelmiin (AA)
- Manuaalisesti aktivoitaviin palohälytysjärjestelmiin (MA)
- Malleissa on sähköinen toimilaite, 24V/230V (ei sulaketta, ei jousipalautusta)
- Toimilaitteessa on visuaalinen asennonosoitin

- Pyöreät kanavaliitännät (C)
- Savunhallintapellinvaipan modulaarinen jatko-osa valinnaiselle suojaverkolle (L+210 mm)
- Saatavana myös haponkestävästä teräksestä (AISI 316L)

Tekninen määrittely

Monisäleinen, yhden palo-osaston savunhallintapelti Halton Sec Compact Rectangular suorakaide- ja pyöreisiin kanaviin. Varustettu sähköisellä toimilaitteella ja asennonosoittimella.

Savuhallintapelti täyttää harmonisoidun tuotestandardin EN 12101-8 vaatimukset, ja se on testattu standardin EN 1366-10 vaatimusten mukaan ja varustettu CE-merkinnällä.

Savunhallintapelti on luokiteltu:

E600 120 ($h_{odw-i \leftrightarrow o}$) S 1500C₁₀₀₀₀ AA single

E600 120 (h_{odw})- $i \leftrightarrow o$) S 1500C₁₀₀₀₀ MA single

E600 120 ($v_{ew-i \leftrightarrow o}$) S 1500C₁₀₀₀₀ AA single

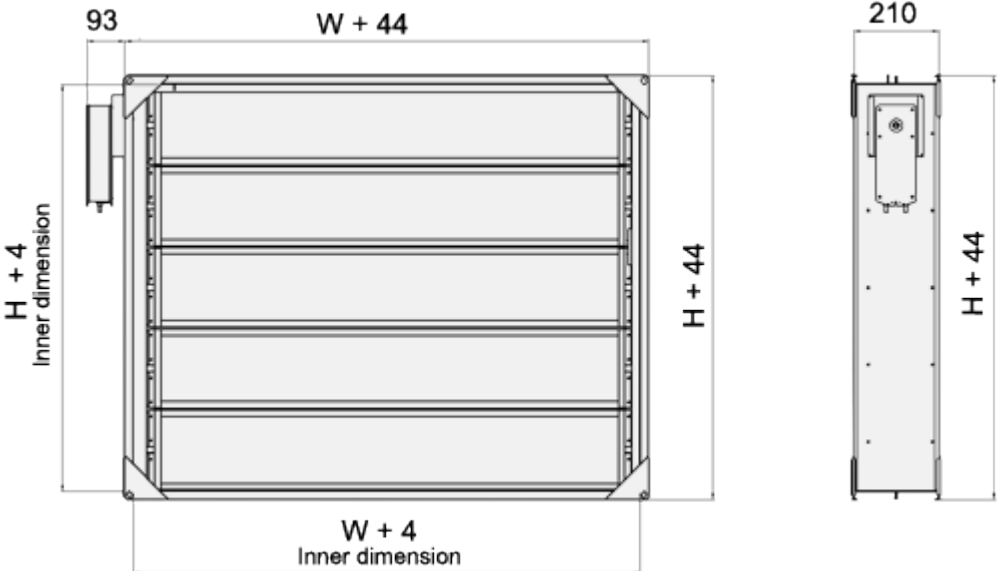
E600 120 (v_{ew})- $i \leftrightarrow o$) S 1500C₁₀₀₀₀ MA single

Savunhallintapellin kotelo ja säleet on valmistettu sinkitystä tai ruostumattomasta teräksestä ja säleiden tiivisteet palamattomasta materiaalista.

Savunhallintapelti asennetaan vaak- tai pystyasentoon. CE-merkitty, yhden palo-osaston kanava, palamaton tiivistemassa varmistaa liitännän tiiviiden.

Dimensions

Suorakaideliitännät (R)

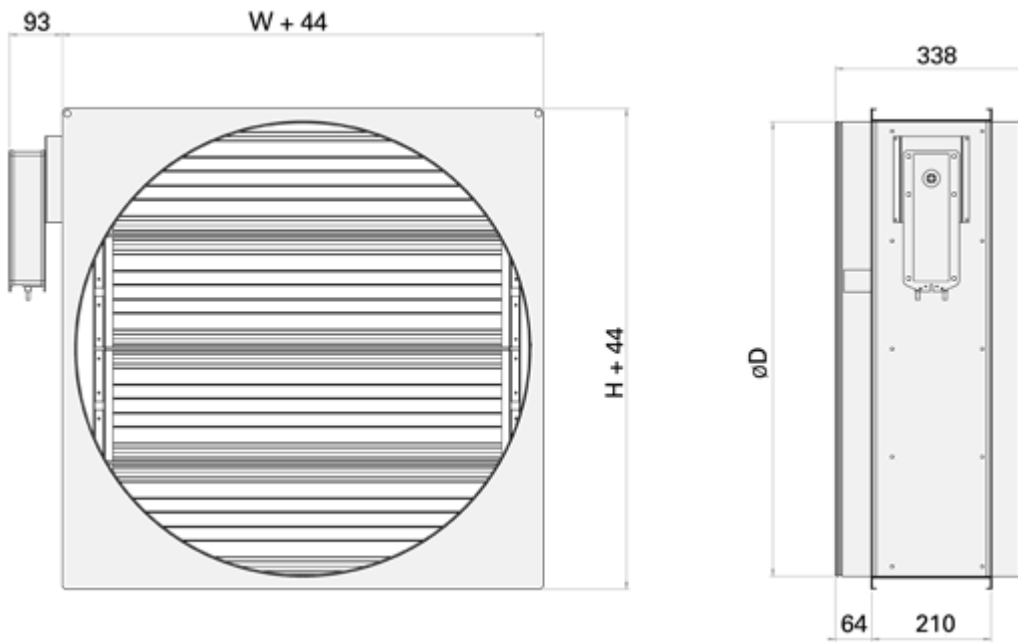


H/W	200-1000	1050	1100	1150	1200	1250
200	B	H	H	H	H	H
300	B	H	H	H	H	H
350	B	H	H	H	H	H
400	B	H	H	H	H	H
450	B	H	H	H	H	H
500	B	H	H	H	H	H
550	B	H	H	H	H	H
600	B	H	H	H	H	H
650	B	H	H	H	H	H
700	B	H	H	H	H	H
750	B	H	H	H	H	H
800	B	H	H	H	H	H
850	B	H	H	H	H	H
900	B	H	H	H	H	H
950	B	H	H	H	H	H
1000	B	H	H	H	H	H

B Säleet joko vaaka- tai pystysuunnassa

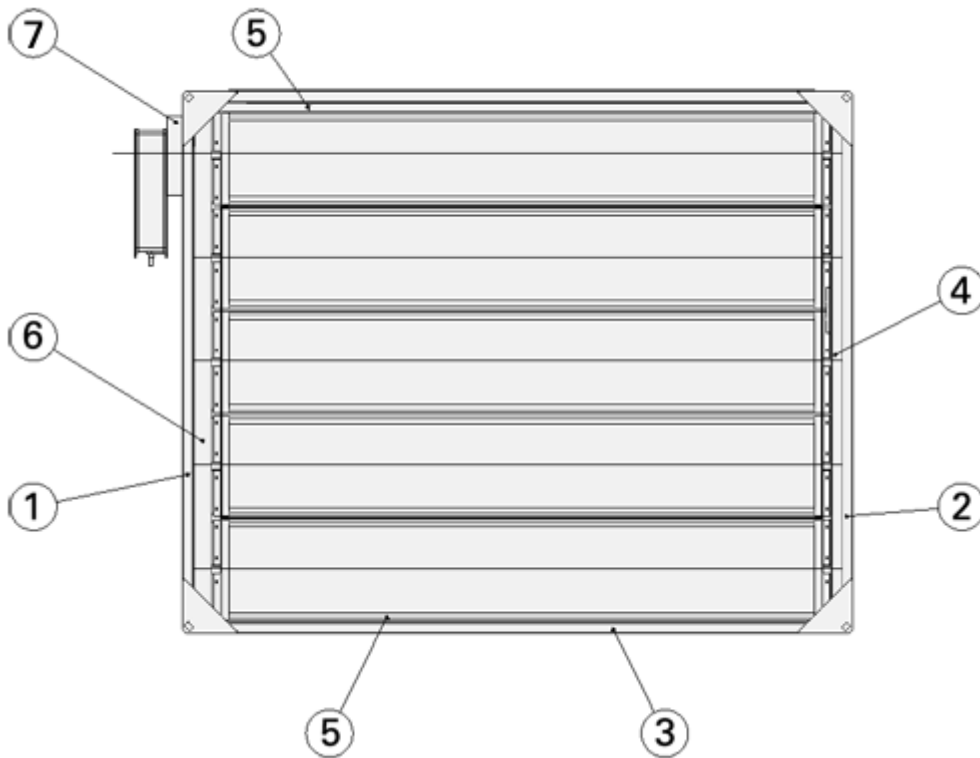
H Säleet ainostaan vaakasuunnassa

Pyöreät liitännät (C)



ØD	W x H
100	200×200
125	200×200
160	200×200
200	200×200
250	300×300
315	300×300
400	400×400
500	500×500
630	600×600
800	800×800
1000	1000×1000

Material



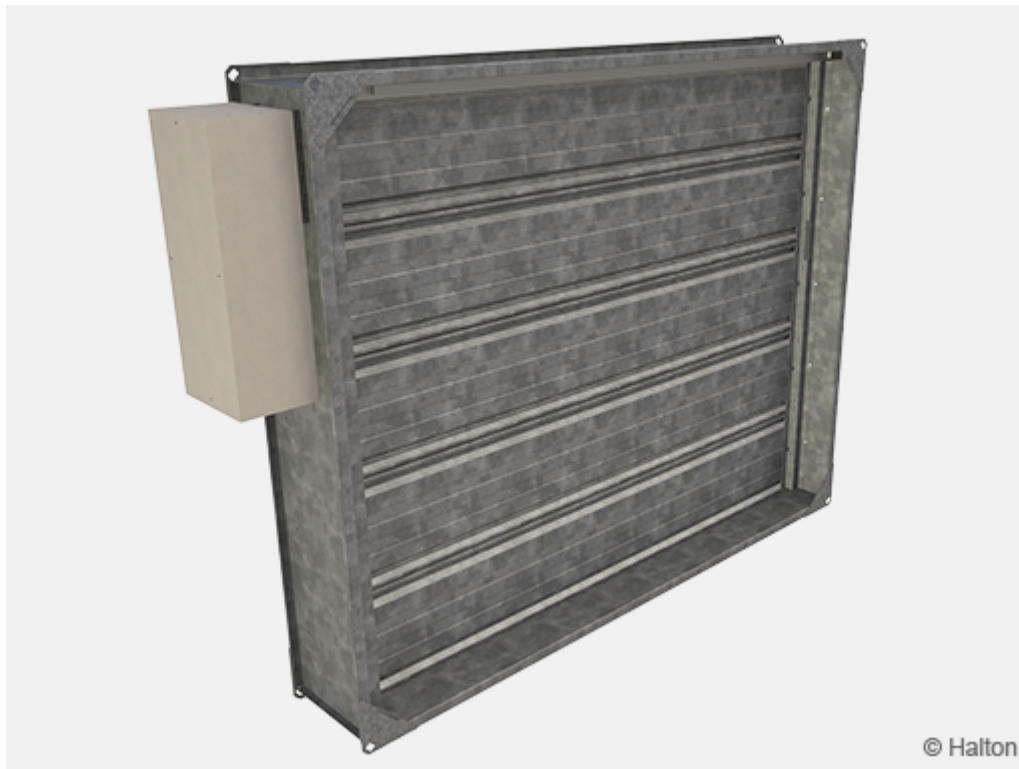
Numero	Osa	Materiaali	Huom.
1, 2, 3	Vaippa	Sinkitty teräs	Vaihtoehtona ruostumaton teräs (AISI 316)
4	Säleen rajoitin	Ruostumaton teräs (AISI 316)	
5	Tukipalkit, W-puolet	Sinkitty teräs	Vaihtoehtona ruostumaton teräs (AISI 316)
6	Laakerilista, toimilaitteen puoleinen	Sinkitty teräs	Vaihtoehtona ruostumaton teräs (AISI 316)
7	Toimilaitteen alusta	Sinkitty teräs	Vaihtoehtona ruostumaton teräs (AISI 316)

Accessories

Lisävaruste	Koodi	Kuvaus
Pellin vaiipan jatko-osa	CE	Pituus 210 mm
E600 120 (hodw-i↔o) S 1500C10000 AAsingle E600 120 (Vew-i↔o) S 1500C10000 AAsingle	A	Eristämätön toimilaite
E600 120 (hodw)-i↔o) S 1500C10000 MAsingle E600 120 (Vew-i↔o) S 1500C10000 MAsingle	M	Lämpöeristetyllä toimilaitetekotelolla

Sähköiset toimilaittevaihtoehdot

- R1 BLE24 HL, käyttöjännite AC/DC 24 V (ei sulaketta, sisältää rajakytkimen)
(H or W < 400 mm)
- R2 BLE230 HL, käyttöjännite AC 230 V (ei sulaketta, sisältää rajakytkimen)
(H or W < 400 mm)
- R3 BE24 HL, käyttöjännite AC/DC 24 V (ei sulaketta, sisältää rajakytkimen)
- R4 BE230 HL, käyttöjännite AC 230 V (ei sulaketta, sisältää rajakytkimen)



Halton SCS, malli M = toimilaite lämpöeristetyssä kotelossa, manuaalinen laukaisujärjestelmä

Function

Halton Sec Compact Rectangular on moottorikäyttöinen suorakaiteen muotoinen savunhallintapelti savun poistamiseen yhden palo-osaston tilasta savunpoistojärjestelmän kautta.

Savuhallintapelti on valmistettu tulenkestävistä materiaaleista ja säleiden tiivisteet ovat palamatonta lasikuitukangasta.

Halton Sec Compact Rectangular -savunhallintapelti liitetään Haltonin toimittamaan ohjaus- ja testausjärjestelmään tai yleisiin kiinteistöautomaatiojärjestelmiin. Savunhallintapeltiä voi käyttää automaattisissa (SCS/A) tai manuaalisesti laukaistavissa (SCS/M) järjestelmissä.

Palotilanteessa on tärkeää, että savunpoistopuhaltimia ei käynnistetä ennen kuin savunhallintapellit on avattu.

Installation

Halton Sec Compact Rectangularsavunhallintapelti voidaan asentaa sertifioituihin yhden palo-osaston kanaviin. Savupelti voidaan asentaa myös seinän- tai lattianpintaan. Säleet voivat olla joko vaaka- tai pystysuuntaisia.

Savunhallintapellin virheetön toiminta on varmistettava ennen ja jälkeen asennuksen.

Tarkista savunhallintapellin ristimita kiinnityksen jälkeen. Savupelti tulee puhdistaa asennuksen jälkeen.

Jokaisen tuotteen mukana toimitetaan tarkat asennusohjeet ja asennustodistuskaavake.

Katso myös kohta Asiakirjat, jossa on yksityiskohtaista tietoa asennuksesta.

Asennus yhden palo-osaston kanavaan

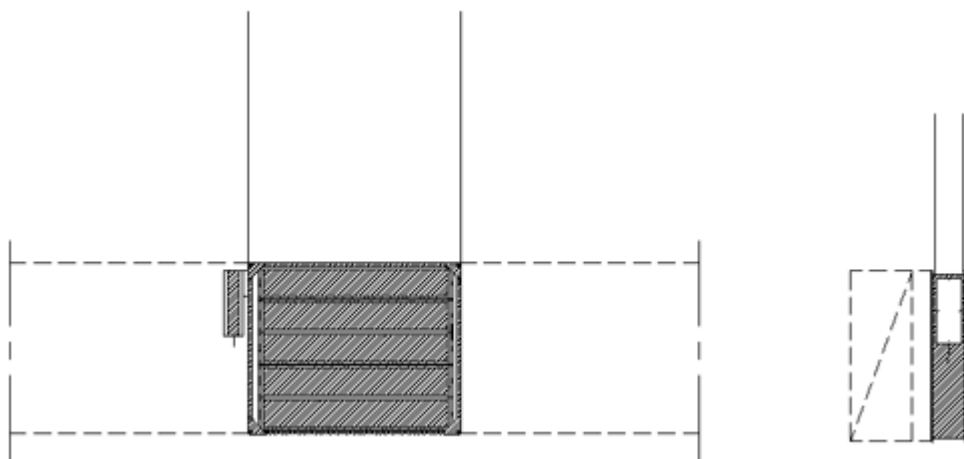
Savunhallintapellin mukana toimitetaan asennuslaippa, jonka avulla peltiruuvataan teräskanavan pintaan tai liitokseen.

Savunhallintapellin ja seinä/lattiarakenteen väli täytetään pellin kiinnityksen jälkeen tulenkestävällä kivivillalla tai palomassalla.

Jos Halton SCS -savuhallintapeltiä käytetään manuaalisesti laukaistavana (MA) peltinä, liitä sähköisen toimilaitteen liitäntäkaapelit lämpöeristetyin kotelon sisään. Käytä palamattomia kaapeleita.

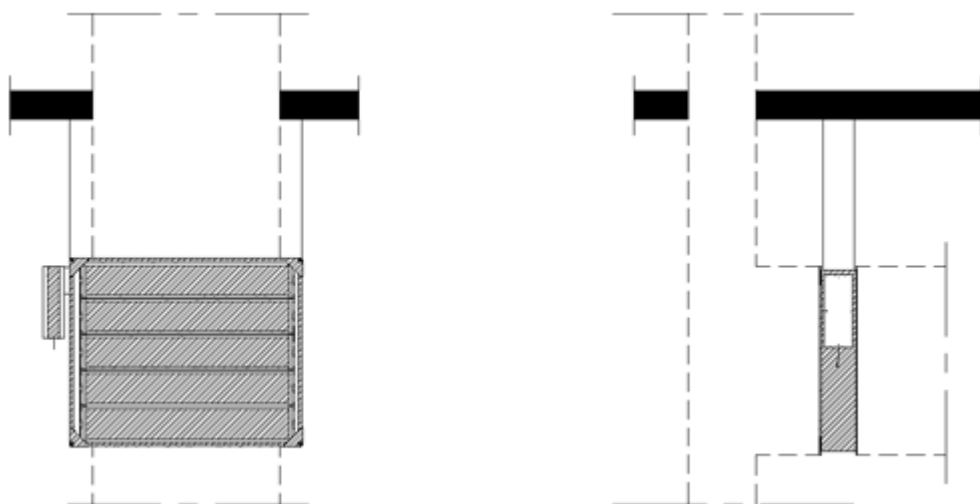
Kannakointi M10 kierretangolla. Katso piirustukset alla

Asennus vaakasuoran kanavan sivulle

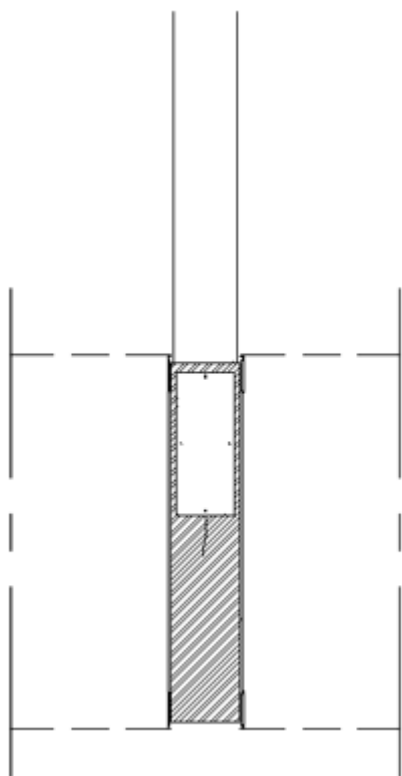


Asennus pystysuoran kanavan sivulle

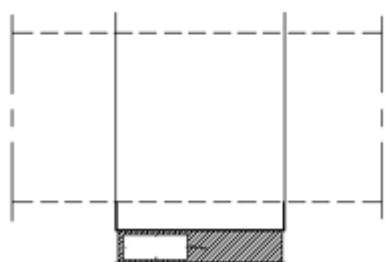
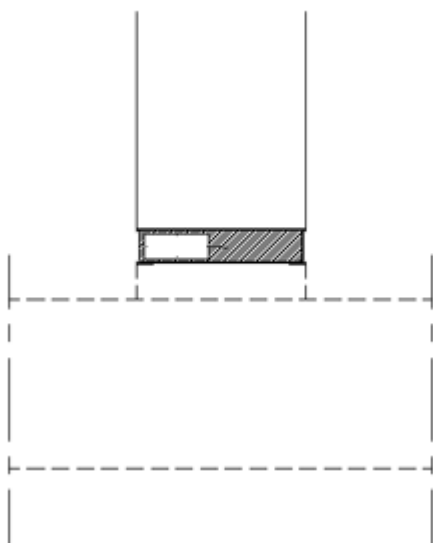
Huom! Käytettävä CE-merkittyjä savukanavia..



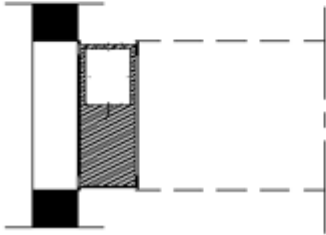
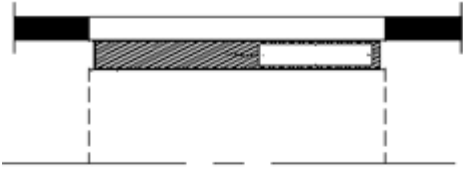
Asennus vaakasuoraan kanavaan



Asennus kanavan ylä- ja alaosaan



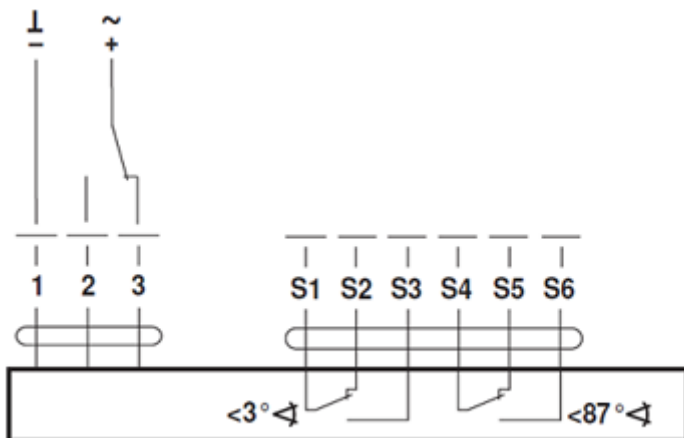
Asennus seinään tai lattiapintaan



Sähköisen toimilaitteen kytkentäkaavio

Alla toimilaitteiden kytkentäkaavio

R1	BLE24 HL	R3	BE24 HL
R2	BLE230 HL	R4	BE230 HL



Servicing

Tuote ei kaipaa määräaikaishuoltoa.

Säännöllinen testaus erillisellä testausjärjestelmällä suositellaan tehtäväksi kaksi kertaa vuodessa. Mikäli testauksen yhteydessä havaitaan toimintahäiriöitä, ota yhteys Halton-edustajaan tuotteen

asianmukaisen toiminnan varmistamiseksi.

Specification

Monisäleinen, yhden palo-osaston savunhallintapelti Halton Sec Compact Rectangular suorakaide- ja pyöreisiin kanaviin. Varustettu sähköisellä toimilaitteella ja asennonosoittimella.

Savunhallintapelti täyttää harmonisoidun tuotestandardin EN 12101-8 vaatimukset, ja se on testattu standardin EN 1366-10 vaatimusten mukaan ja varustettu CE-merkinnällä.

Savunhallintapelti on luokiteltu:

E600 120 ($h_{odw-i \leftrightarrow o}$) S 1500C10000 AA single

E600 120 (h_{odw})- $i \leftrightarrow o$) S 1500C10000 MA single

E600 120 ($v_{ew-i \leftrightarrow o}$) S 1500C10000 AA single

E600 120 (v_{ew})- $i \leftrightarrow o$) S 1500C10000 MA single

Savunhallintapellin kotelo ja säleet on valmistettu sinkitystä tai ruostumattomasta teräksestä ja säleiden tiivisteet palamattomasta materiaalista.

Savunhallintapelti asennetaan vaak- tai pystyasentoon. CE-merkitty, yhden palo-osaston kanava, palamaton tiivistemassa varmistaa liitännän tiiviiden.

Order code

SCS-W-H; CM-MA-CT-SF-RE-AC-ZT

S = Kanavaliitännän malli

R Suorakaide

C Pyöreä

D = Kanavaliitännän koko (mikäli pyöreä liitäntä)

100, 125, 160, 200, 250, 315, 400, 500, 630, 800, 1000

W = Leveys (mikäli suorakaideliitäntä)

200, +50, ..., 1250

H = Korkeus (mikäli suorakaideliitäntä)

200, 300, +50, ..., 1000

Muut ominaisuudet ja lisävarusteet

CM = Malli

- A Toimilaite ilman lämpöeristettyä koteloa (automaattiseen laukaisujärjestelmään)
- M Toimilaite lämpöeristetyllä kotelolla (manuaaliseen laukaisujärjestelmään)

MA = Materiaali

- CS Sinkitty teräs
- AS Haponkestävä teräs (AISI 316L)

CT = Pyöreä liitäntätyyppi

- D2 Pyöreä liitäntä pellin kummallakin puolella
- D1 Pyöreä liitäntä vain toimilaitteen puolella

SF = Laippavaihtoehto

- NA Vakio
- L1 Vakio + laippaliitos
- L2 Laippaliitos molemmilla puolilla
- R2 Laippaliitos molemmilla puolilla, rei'itetyllä laipalla

RE = Toimilaite vaihtoehdot

- R1 BLE24 HL (H tai W < 400 mm)
- R2 BLE230 HL (H tai W < 400 mm)
- R3 BE24 HL
- R4 BE230 HL

AC = Lisävarusteet

- CE Vaipan jatko-osa 210 mm, rakenteelliselle paksuudelle < 200 mm

ZT = Räätelöity tuote

- N Ei
- Y Kyllä (ETO)

Koodiesimerkki

SCS/R-200-200 , CM=A, MA=CS, CT=D2, SF=NA, RE=B3, AC=NA, ZT=N