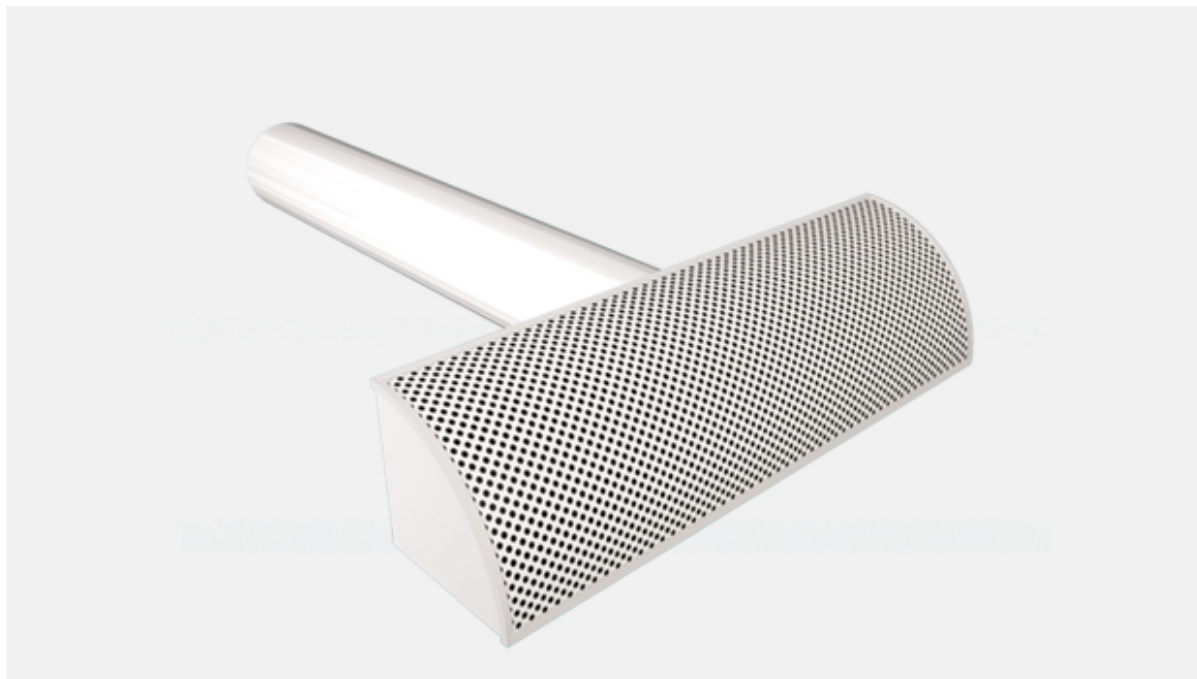


TRC Gradängdon för montage på golv



Översikt

- Lågimpulsdon för installation under stolar i hörsalar, teatrar, konserthallar o.dyl.
- Goda termiska och akustiska egenskaper
- Anslutning till gradäng (fördelnings- och utjämningskammare) med övertryck eller till kanalsystem
- Tryckfallet i donet medför att injusteringen av luftflödet blir självbalanserande
- Cirkulär kanalanslutning
- Borttagbar frontplåt förenklar rengöring av donet

Produktmodeller

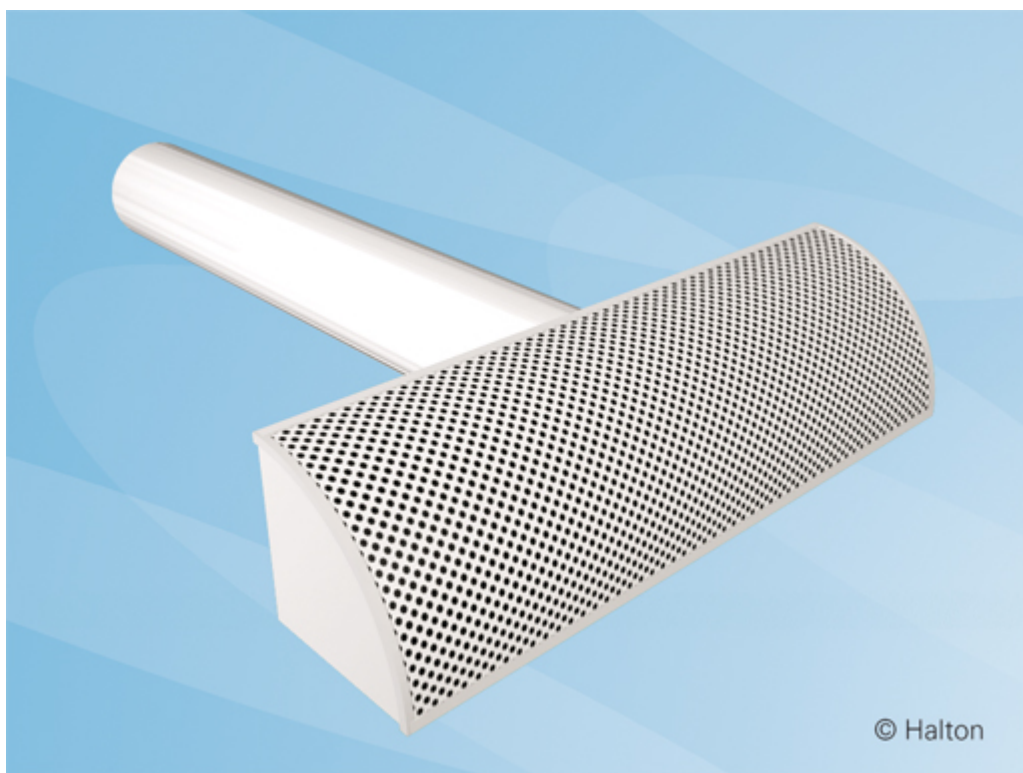
- Modell med anslutning till tryckutjämningslåda under golvet
- Modell med anslutning till kanalsystem

Inledning

Halton TRC – avslutad 31.12.2016

-> ingen ersättningsprodukt tillgänglig

Spridare för hörsalar



- Lågimpulsdon för installation under stolar i hörsalar, teatrar, konserthallar o.dyl.
- Goda termiska och akustiska egenskaper
- Anslutning till gradäng (fördelnings- och utjämningskammare) med övertryck eller till kanalsystem
- Tryckfallet i donet medför att injusteringen av luftflödet blir självbalanserande
- Cirkulär kanalanslutning
- Borttagbar frontplåt förenklar rengöring av donet

Produktmodeller

- Modell med anslutning till tryckutjämningslåda under golvet

- Modell med anslutning till kanalsystem

Dimensioner

DIMENSIONER

NS	L (TRC/F)	L (TRC/K)	L1	H	ØD
100	482	65	125	125	100
125	482	65	150	150	125

Material

MATERIAL OCH YTBEHANDLING

KOMPONENT	MATERIAL	ANMÄRKNING
Hölje	Galvaniserad stål	
Frontplåt	Perforerat, galvaniserad stål	
Fördelningsplåt	Perforerat, galvaniserad stål	
Installationsstos	Epoxilackerad / vit RAL 9010	Specialfärger som tillval

Produktmodeller

PRODUKTMODELLER

TRC/F: Montage mot utjämningskammare

TRC/K: Kanalinstallation

Funktion

FUNKTION

Tilluften blåses ut med låg hastighet under stolarna.

Tilluften strömmar ut i vistelsezonen utan att förorsaka drag tills den stiger uppåt på grund av den konvektionsvärme som åstadkoms av personerna i salen.

Systemutformning

GOLVINBLÅSNING

TRC spridare för hörsalar är konstruerad för installation i sättsteget i trappor i hörsalar, teatrar och konserthallar där ett gott inneklimat erfordras.

Tilluftens hastighet måste vara mycket låg för att undvika drag i vistelsezonen.

Vi rekommenderar att tilluftstemperaturen är högst 3°C under rumstemperaturen.

Tilluftsfloppet är upp till 18 l/s per don.

Där komfortkraven är lägre kan man tillåta högre luftflöden, vilket ger högre lufthastigheter nära donen. I sådana fall placeras donet längre bort från en vistelsezon i vilken personer vistas hela tiden.

Rekommenderat avstånd mellan två TRC-don är 0,8 till 1 meter.

Anslutning av don

TRC/F lämpar sig för installationer utan kanalanslutning (figur 1).

Utrymmet under det upphöjda golvet (gradängen) används som fördelningskammare.

Tryckfallet i TRC/F-donet är tillräckligt stort för att göra systemet självbalanserat och därmed bidra till att luftflödena justeras in på rätt sätt.

Luftflödet genom vart och ett av donen injusteras genom att det statiska trycket i kammaren ställs in.

Vi rekommenderar att trycknivån i kammaren sätts till 20 ... 40 Pa.

Om kammaren har stor volym rekommenderas lufttillförsel på flera ställen. (figur 1).

TRC/K spridare för hörsalar lämpar sig även för anslutning till tilluftskanalsystemet (figur 2).

Figur 1

Figur 2

Installation

INSTALLATION

TRC/F monteras i en utjämningskammare (gradäng).

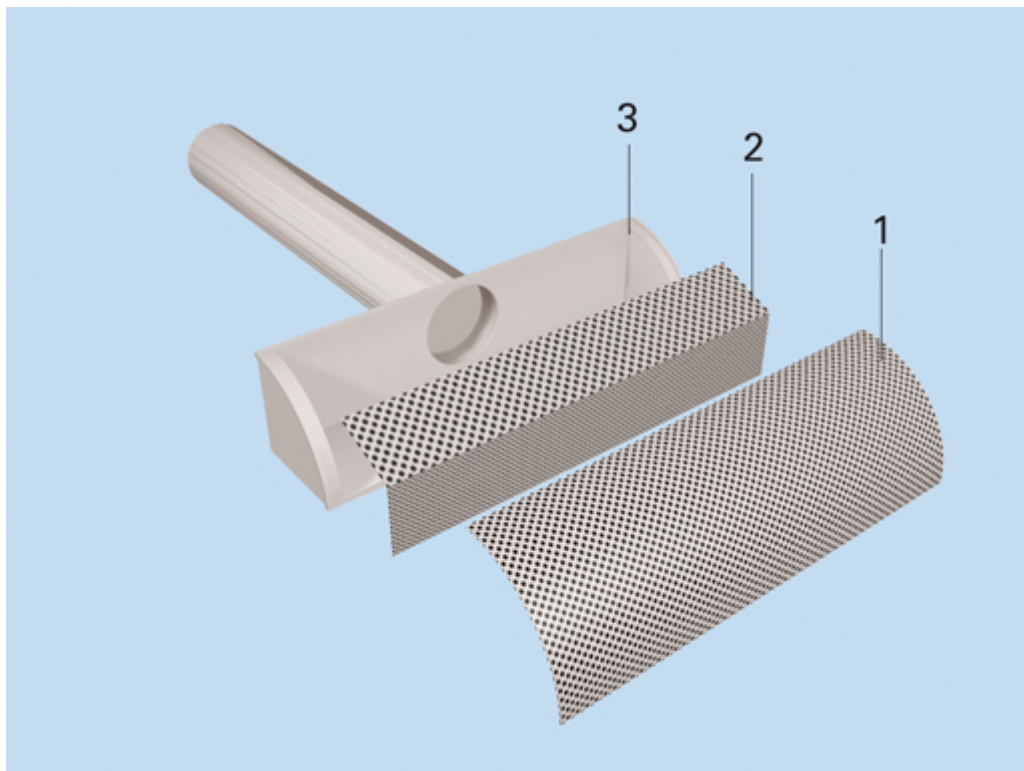
TRC/K ansluts till tilluftskanal.

Dimensioner på installationsöppning

STORLEK	HÅLDIAMETER
100	105
125	130

Service

SERVICE



KOD BESKRIVNING

- 1 FRONTPLÅT
- 2 FLÖDEFÖRDELNINGSPLÅT
- 3 HÖLJE

Frontplåten kan tas bort för rengöring. Torka av delarna med en fuktig trasa.

Specifikation

BESKRIVNINGSTEXT

TRC spridare för hörsalar utförs i galvaniserad stål med vit (RAL 9010) som standardfärg. Tilluften blåses med låg hastighet dragfritt in under stolarna i vistelsezonen.

Ett tillräckligt stort tryckfall skapas av spridaren för att göra systemet självbalanserande och ge rätt luftflöden för installation i en utjämningskammare.

Alternativ

Spridaren ansluts direkt till kanalsystemet.

Produktkod

PRODUKTKOD

TRC/S-D

S = Konstruktion
F Trycklåda installation
K Kanalinstallation

D = Diameter på kanalanslutning
100, 125

Specialutförande och tillbehör

CO = Färg
W Vit
X Specialfärg

Kodexempel

TRC/F-100, CO=W