

# Halton TRI – Anslutningslåda för spridare



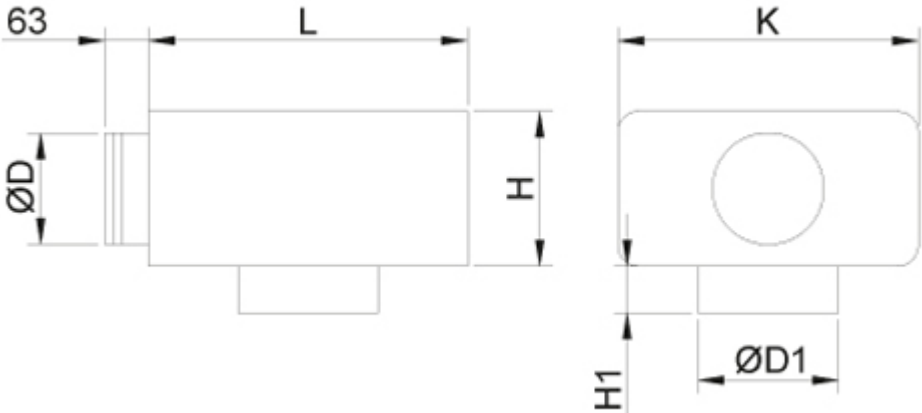
## Översikt

- Låda för anslutning av takspridare/frånluftsdon till kanalsystem
- Säkerställer god funktion hos tilluftsspridaren
- Lufttät och robust konstruktion med estetiskt tilltalande utseende
- Flexibilitet vid justering av spridarens placering i höjddled
- Borttagbart mät- och injusteringsdon
- Effektiv ljuddämpning
- Åtkomst för kanalrengöring

## Produktmodeller och tillbehör

- Modell med lämpliga mått för installation i undertak med bärverk 600×600 mm (L-modell)
- Plugg för tryckprovning

# Dimensioner ock vikt



## Normal (S, E, N)

NS	L	H	H1	K	ØD	ØD1
100/100	308	152	67	282	99	102
100/125	308	152	67	282	99	127
100/160	308	152	67	282	99	162
125/125	458	182	67	432	124	127
125/160	458	182	67	432	124	162
125/200	458	182	67	432	124	202
125/250	458	182	67	432	124	252
160/160	458	222	67	432	159	162
160/200	458	222	67	432	159	202
160/250	458	222	67	432	159	252
200/200	618	272	67	592	199	202
200/250	618	272	67	592	199	252
200/315	618	272	67	592	199	317
200/400	618	272	67	592	199	402
250/250	618	336	67	592	249	252
250/315	618	336	67	592	249	317
250/400	618	336	67	592	249	402
315/315	618	382	67	592	314	317
315/400	618	382	67	592	314	402

## L-modell (A, B, C)

NS	L	H	H1	K	ØD	ØD1
200-200	540	295	67	520	199	202
200-250	540	295	67	520	199	252
200-315	540	295	67	520	199	317
200-400	540	295	67	520	199	402
250-250	540	295	67	520	249	252
250-315	540	295	67	520	249	317
250-400	540	295	67	520	249	402

Om spridarstosen har böjts innanför anslutningslådan är dimensionen H1 3 mm.

## Vikt

TRI/S Låda + MSM

NS	Vikt(kg)
100/125	2.19
100/160	2.30
125/125	4.04
125/160	4.05
125/250	4.19
160/160	4.40
160/200	4.60
160/250	4.55
200/200	9.39
200/250	9.62
200/400	9.67
250/250	10.76
250/315	10.90
250/400	11.09

# Material

KOMPONENT	MATERIAL	ANMÄRKNING
Hölje	Galvaniserad stål	
Stos	Galvaniserad stål	
Ljuddämpningsmaterial	Dacronfiber	
Stos med packning	Galvaniserad stål	Gummipackning
Mät- och injusteringsdon MSM/MEM	Stomme; Aluminium Plåt; Varmförzinkat stål Beslag; Galvaniserad stål Plastdelar; Polypropylen (PP) Vred; Rostfritt stål	
Plugg för tryckprovning	Galvaniserad stål	

# Tillbehör

TILLBEHÖR	KOD	BESKRIVNING
Mät- och injusteringsdon	MSM	Don för mätning och injustering av tilluftsflöde
Injusteringsdon	MEM	Don för injustering av frånluftsflöde
Ljuddämpning	IN	Invändigt ljuddämpningsmaterial i dacron

# Produktmodeller

MODELL	BESKRIVNING
TRI/S	Anslutningslåda för tilluft med mät- och injusteringsdonet MSM och invändigt ljuddämpningsmaterial
TRI/E	Anslutningslåda för frånluft med injusteringsdonet MEM och invändigt ljuddämpningsmaterial
TRI/N	Anslutningslåda för tilluft eller frånluft utan mät- och injusteringsdon och invändigt ljuddämpningsmaterial
TRI/A	Låg anslutningslåda (L-modell) för tilluft med mät- och injusteringsdon MSM och invändigt ljuddämpningsmaterial
TRI/B	Låg anslutningslåda (L-modell) för frånluft med mät- och injusteringsdon MEM och invändigt ljuddämpningsmaterial
TRI/C	Låg anslutningslåda (L-modell) för till- eller frånluft utan mät- och injusteringsdon och invändigt ljuddämpningsmaterial

## Funktion

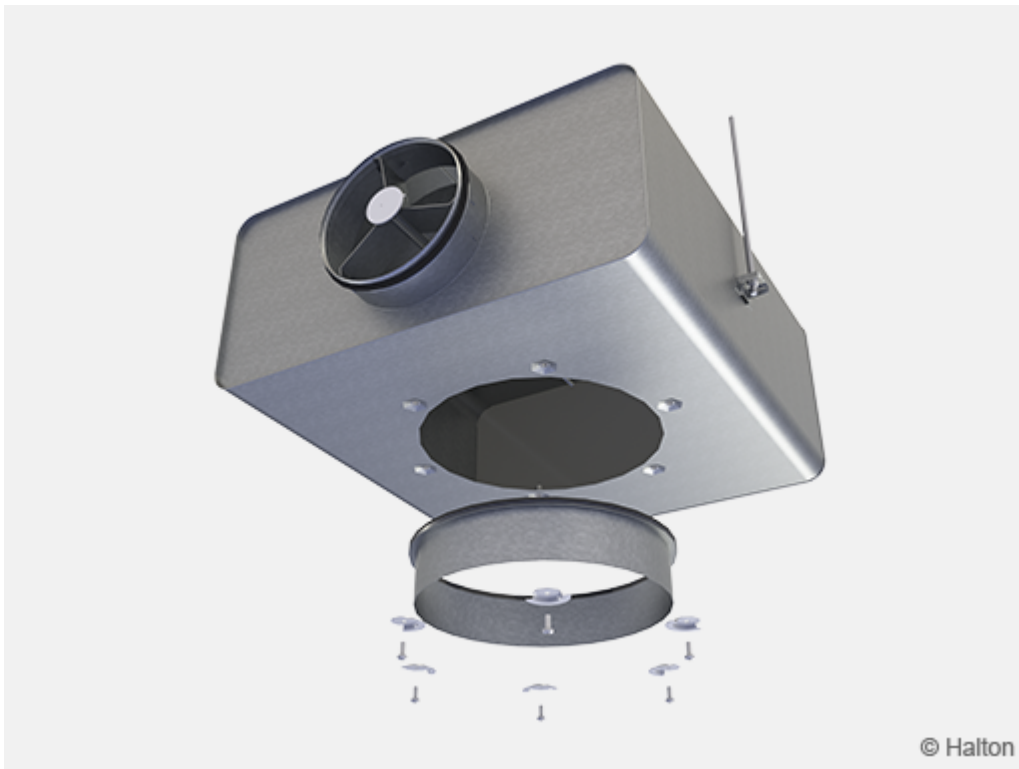


- TRI-anslutningslådan jämnar ut luftflödet genom att lufthastigheten sänks.
- Luften når spridaren i ett jämnt flöde, vilket gör att spridaren fungerar korrekt.
- Många olika typer av spridare kan anslutas till kanalsystemet via en TRI-låda, vilket

avsevärt förbättrar deras funktionsegenskaper.

- Lådan dämpar även kanalljud.
- TRI-anslutningslådan kan även användas för frånluft.

## Installation



Halton TRI-lådan monteras med två perforerade band eller med gängade stänger M8 (medföljer inte).

TRI ansluts till kanalsystemet via en stös med inbyggd packning.

Genom att stösutförandet är modulärt kan spridaren anslutas till lådan på tre olika sätt:

- stosen ansluten till lådans utsida
- stosen införd i lådan
- direkt mot lådhöljet utan stös (i vissa specialfall).

För att ändra anslutningstyp lossas lådstosen genom att beslagen öppnas och stosen placeras i önskat nytt läge.

Vid tryckprovning skruvas pluggen för tryckprovning (1) fast med hjälp av beslagen (2).

Tekniska data gäller för installation med stosen ansluten till utsidan (TRI) eller insidan (TRI-(I)) av anslutningslådan.

# Injustering



Tilluftsflödet bestäms med hjälp av mät- och injusteringsdonet MSM. Slangarna och ställvredet förs in genom spridaren. Mät upp differenstrycket med en manometer. Luftflödet beräknas enligt formeln nedan.

$$q_v = k * \sqrt{\Delta p_m}$$

Justera in luftflödet genom att vrida ställvredet tills önskad inställning uppnåtts. Lås fast spjälläget med en skruv.

Sätt tillbaka slangarna och ställvredet i anslutningslådan.

När TRI används för frånluft går det inte att mäta luftflödet med hjälp av injusteringsdonet MEM.

## Service

Öppna eller ta bort spridaren. Ta bort mät- och injusteringsdonet genom att försiktigt dra i dess stomme (inte i ställvredet eller mätslangarna). Rengör delarna med en fuktig trasa. Sänk inte ner dem i vatten.

Mät- och injusteringsdonet sätts tillbaka genom att stommen pressas in till stopp. För att underlätta invändig rengöring av anslutningslådan kan ljuddämpningsmaterialet tas bort. Materialet kan tvättas. Materialet tas ut genom att öppna fästbeslagen, som byts ut efter



tvättningen.

Stäng igen eller byt ut spridaren efter rengöring.

## Specifikation

Anslutningslåda av robust och lufttät konstruktion utförd i varmförzinkat stål. För tilluftsinstallationer finns mät- och injusteringsdon. Mät- och injusteringsdonet kan justeras utan att enheten öppnas.

Anslutningslådan har en stös med inbyggd packning för lufttät anslutning mot kanalen och en plugg för tryckprovning av kanalsystemet.

Kanalljud dämpas i lådan. Ljuddämpningsmaterialet är utfört i polyesterfiber med tvättbar yta.

## Produktkod

### TRI/S-D-E; AC-ZT

#### S = Modell

- S Tilluft (MSM-don, ljuddämpning, mätuttag)
- E Frånluft (MEM-don, ljuddämpning, mätuttag)
- N Modell utan ljuddämpningsmaterial
- A Tilluft, L-modell
- B Frånluft, L-modell
- C L-modell; ingen ljuddämpning

#### D = Diameter på kanalanslutning

100, 125, 160, 200, 315

#### E = Dimension på spridaranslutning

100, 125, 160, 200, 250, 315, 400

## Specialutförande och tillbehör

#### AC = Tillbehör

- MSM Mät- och injusteringsdon, tilluft
- MEM Injusteringsdon, frånluft
- MS1 MEM med injusteringsvajer
- ME1 MEM med injusteringsvajer
- IN Ljuddämpningsmaterial

# Kodexempel

TRI/S-100-100; ZT=N