

Halton TRS – Diffuseur longue portée



Présentation

- Soufflage avec jet d'air compact ou évasé pour insuffler de l'air froid, chaud ou isotherme
- Soufflage mural ou plafonnier, en particulier pour les locaux de grandes dimensions (halls, cinémas, aéroports,...)
- Montage possible sur une gaine d'un diamètre inférieur à celui du diffuseur
- Modification du profil de la veine d'air par rotation du cylindre de diffusion
- Profil de la veine d'air étroit et long avec faible gradient de la vitesse de soufflage ou profil évasé et court
- Montage sur gaine circulaire

Quick selection

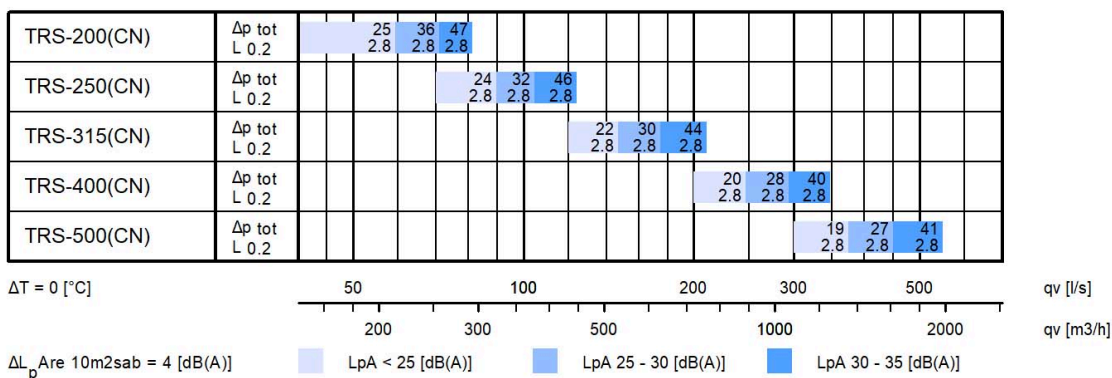


Fig.1. Halton TRS

with compact jet, narrow

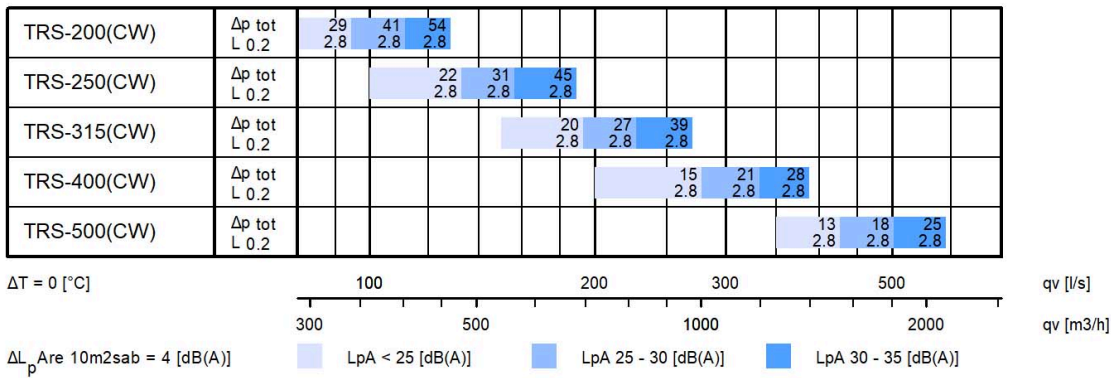
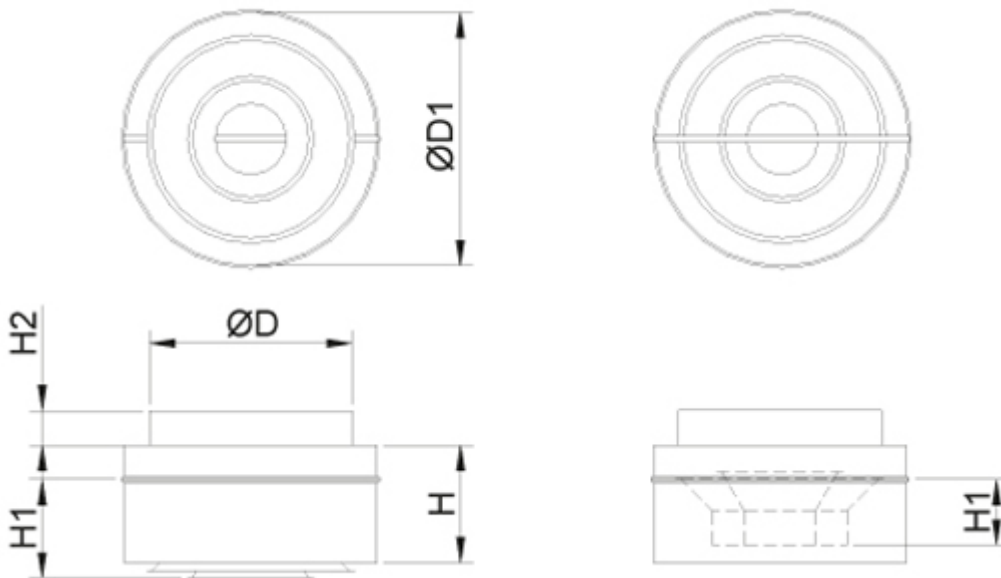


Fig.2. Halton TRS

with compact jet, wide

Dimensions



NS	H	H1 évasé	H1 Narrow	H2	ØD	ØD1
200	90	100	85	28	159	198
250	114	130	110	35	199	248
315	140	155	130	39	249	313
400	170	190	140	40	314	398
500	208	245	165	43	399	498

Poids

NS	kg
200	1.00
250	1.53
315	2.44
400	3.39
500	5.40

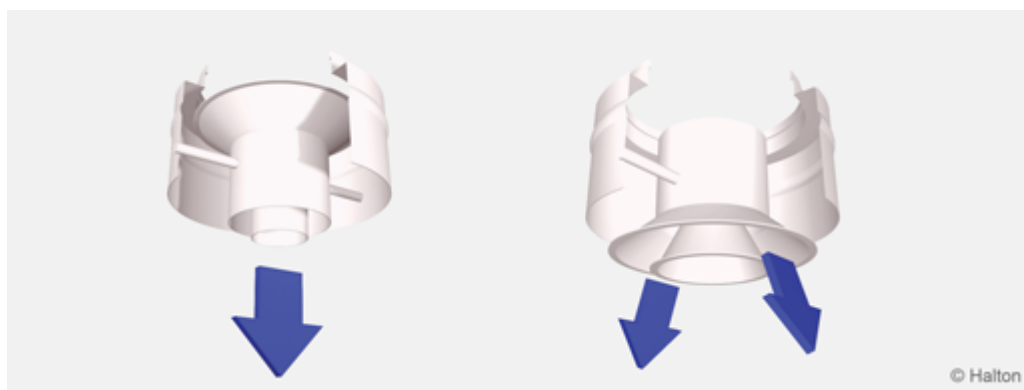
Matériau

PIÈCE	MATÉRIAU	REMARQUE
Collerette extérieure	Acier	
Anneaux centraux	Acier	
Finition	Peinture époxy / blanc RAL 9003	Couleurs spéciales disponibles

Accessoires

ACCESSOIRE	CODE	DESCRIPTION
Plénum d'équilibrage	TRI	Pour équilibrage & uniformisation du débit et atténuation des bruits de gaine
Plénum d'équilibrage	TRH	Pour équilibrage & uniformisation du débit et atténuation des bruits de gaine

Fonction



Jet étroit

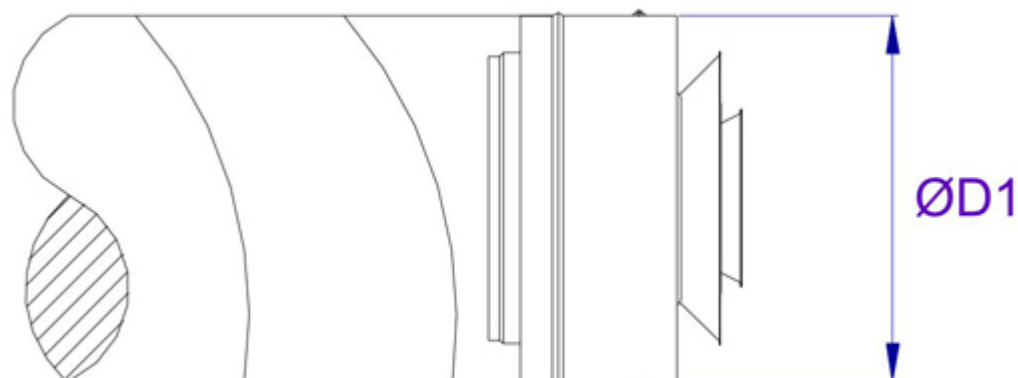
Jet large

L'air est insufflé dans le local par un diffuseur avec partie centrale basculante.

L'inversion par rotation du sens des anneaux centraux permet de passer d'un jet étroit à un jet

large.
 Le profil de veine d'air étroit et compact est utilisé pour le chauffage et le profil court est utilisé pour le refroidissement.
 L'angle du profil étroit est réglable.

Installation



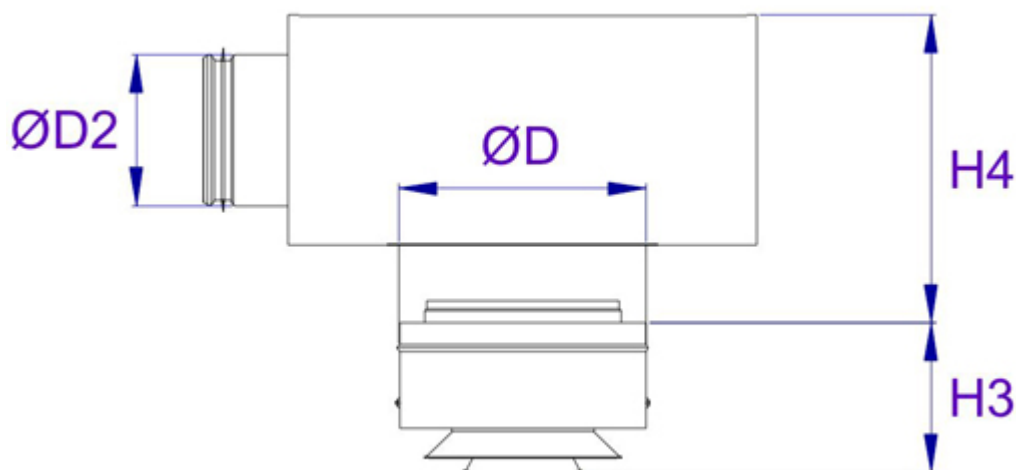
NS	ØD	ØD1
200	159	198
250	199	248
315	249	313
400	314	398
500	399	498

Le diffuseur est raccordé (vis ou rivets) soit directement à la gaine de ventilation, soit par l'intermédiaire d'un plénum d'équilibrage Halton TRI.

Nous recommandons de ménager une distance de sécurité minimale de $3 \times D$ en amont du diffuseur.

Montage avec plénum Halton TRI

Le manchon de raccordement (côté diffuseur) du caisson Halton TRI peut être installé à l'intérieur du caisson ou bien à l'extérieur du plénum. La hauteur du diffuseur est présentée dans le tableau ci-dessous dans le cas d'un montage externe. Lorsque le manchon est installé à l'intérieur, la hauteur totale est réduite de 60 mm.



NS	TRI (ØD2-ØD)	H3	H4
200	TRI-160-200	130	249
250	TRI-200-250	160	289
315	TRI-250-315	220	339
400	TRI-315-400	265	403

Réglage

Le Halton TRS lui-même ne dispose pas de réglage du débit d'air.

Afin de permettre le réglage et la mesure du débit, il est recommandé de raccorder le diffuseur à un plénum d'équilibrage TRI. Le débit de soufflage est déterminé au moyen du module de mesure et de réglage du débit MSM.

Faire passer les tubes et la tige de commande par l'anneau central du diffuseur.

Mesurer la différence de pression avec un manomètre différentiel. Le débit d'air correspondant est calculé selon la formule ci-dessous.

$$q_v = k * \sqrt{\Delta p_m}$$

Régler le débit en tournant la tige de commande du MSM jusqu'à l'obtention de la valeur désirée.

Bloquer le registre dans cette position avec la molette.

Remettre les tubes et la tige de commande en place dans le caisson.

Facteur k pour des installations avec différentes distances de sécurité

(D = diamètre du conduit)

TRI	> 8 x D	min 3 x D
100	6,0	7,5
125	9,9	12,6
160	16,9	21,9
200	28,3	31,0
250	47,9	51,5
315	78,6	–

Entretien

Passer un chiffon humide sur le diffuseur.

Avec plénum d'équilibrage

Démonter le diffuseur du caisson.

Dégager le module de mesure et de réglage en tirant sur l'axe sans forcer (ne pas tirer sur la tige de commande ni les tubes de mesure).

Nettoyer les différentes pièces avec un tissu humidifié, ne pas les plonger dans l'eau.

Remonter le module de mesure et de réglage en poussant sur l'axe jusqu'à ce que le module arrive en butée.

Remettre le diffuseur en place.

Spécifications

Diffuseur à longue portée type Halton TRS pour soufflage mural ou plafonnier.

Il est composé d'un ensemble d'anneaux concentriques montés sur un anneau fixe extérieur.

La portée est réglable par rotation du bloc central sur lui-même (réglage du jet étroit à longue portée en jet large à portée plus courte).

Finition en acier galvanisé avec revêtement en peinture époxy-polyester de couleur standard blanche (RAL 9003).

Code produit

TRS-D; CO-MO-ZT

D = diamètre de raccordement

200, 250, 315, 400, 500

MO = Actuator type

NA Not assigned

M1 LM24A SR

ZT = Tailored product

N No

Y Yes (ETO)

Options et accessoires

CO = couleur

SW Blanc (RAL 9003)

X Couleur spécifique (RAL xxxx)

MO = Actuator type

NA Not assigned

M1 LM24A SR

ZT = Tailored product

N No

Y Yes (ETO)

Produits modulaires

TRI Plénum

TRH Plénum

Exemple de code

TRS-200, CO=SW, MO=NA, ZT=N