

TSR Pyöreä pyörrehajottaja kattoasennukseen



Yleiskuvaus

- Vaakasuuntainen radiaalisuihku
- Tehokas ilman sekoittuminen pienentää merkittävästi ilman virtausnopeutta
- Pyöreä kanavaliitântä on varustettu kumitiivisteellä

Lisävarusteet

- Ilmavirran mittaus- ja säätötoiminnoilla varustettu liitântälaatikko
- Asennuskiinnike liitântälaatikon asennusta varten

Tekninen määrittely

Hajottaja on valmistettu teräksestä ja epoksimaalattu valkoiseksi (vakioväri RAL 9003). Pyörrehajottajassa on kiinteät spiraalisäleet tehokkaan sekoituksen takaamiseksi.

Vaihtoehto 1: Hajottaja ilman liitântälaatikkoa

Hajottimessa on teräksinen runko ja etusäleikkö sekä tiivisteellä varustettu liitoskaulus pyöreää kanavaliitântää varten.

Vaihtoehto 2: Liitântälaatikolla varustettu hajottaja

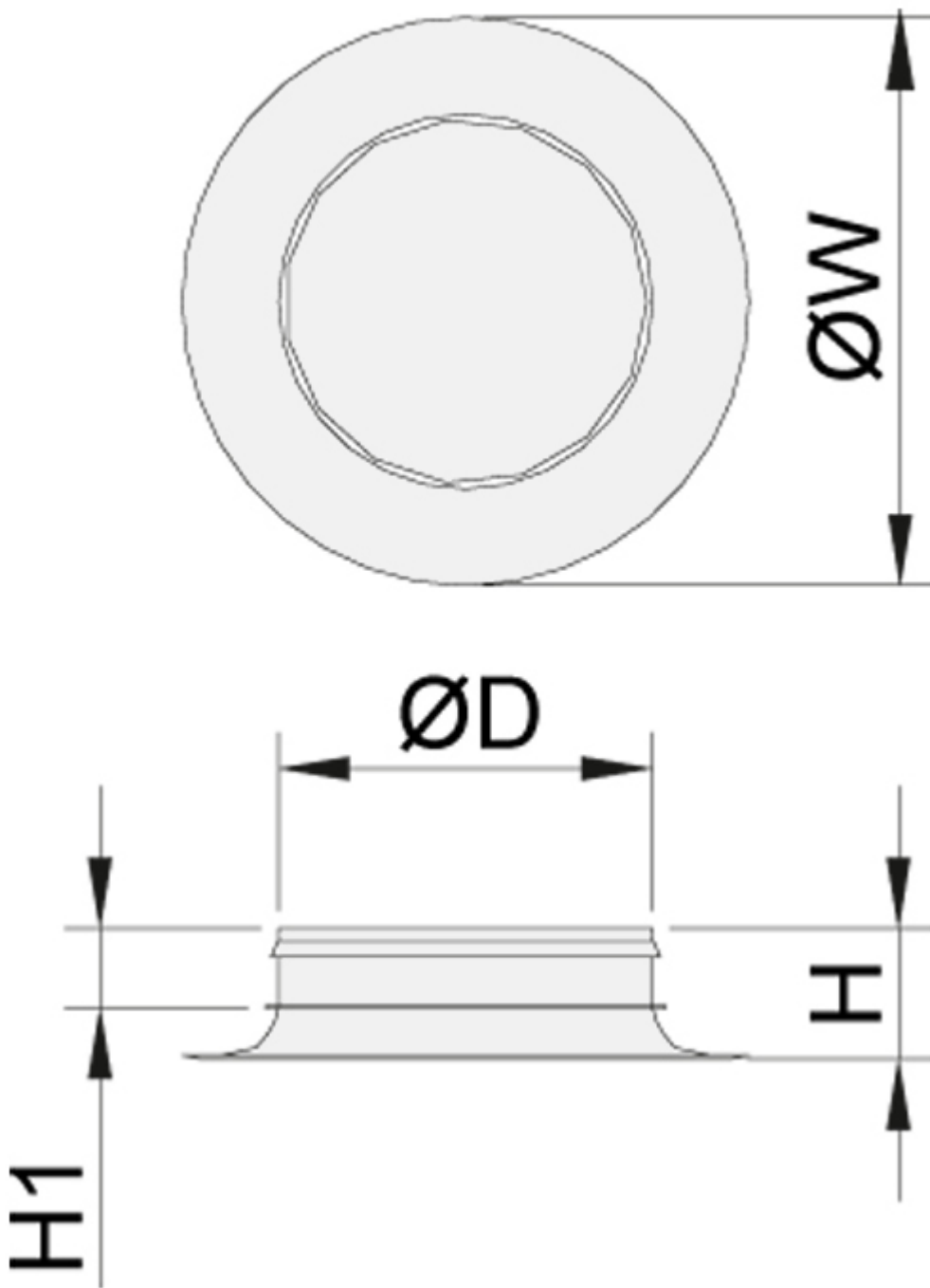
Hajottaja liitetään mittaus- ja säätömoduulilla varustettuun liitântälaatikkoon asennuskiinnikkeen avulla.

Hajottaja on irrotettavissa, mikä mahdollistaa pääsyn liitântälaatikossa sijaitsevan mittaus- ja säätömoduulin irrottamiseksi puhdistusta varten.

Liitântälaatikossa on tiivisteellä varustettu liitoskaulus, jonka avulla laite voidaan liittää ilmatiiviisti kanavaan.

Liitântälaatikossa käytetään äänenvaimennusmateriaalina polyesterikuitua, jossa on pesunkestävä pinta.

Dimensions



NS	ØW	H	H1	ØD
125	200	56	28	123
160	250	66	35	158
200	300	75	43	198
250	350	75	43	248
315	450	90	50	313

Material

Osa	Materiaali	Huom.
Kotelo	Teräs	
Etusäleikkö	Teräs	
Tiivisteellä varustettu irrotettava liitoskaulus	Sinkitty teräs	Kumitiiviste
Asennuskiinnikkeet	Sinkitty teräs	
Pintakäsittely	Epoksimaalattu, valkoinen (RAL 9003)	

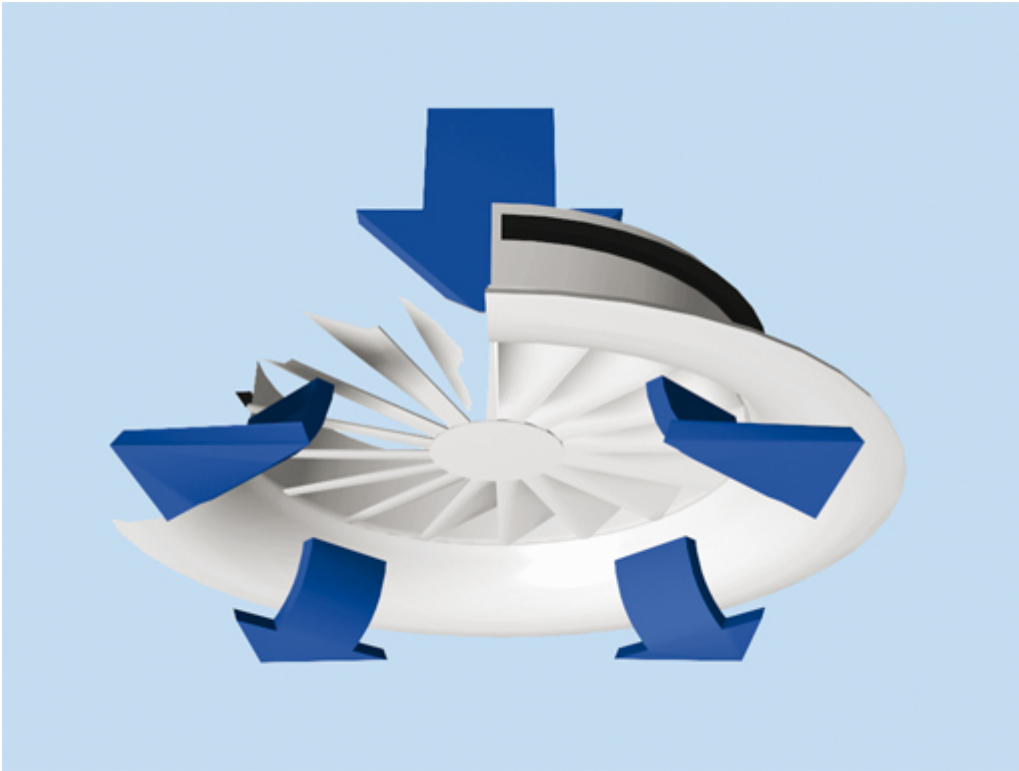
Accessories

Lisävaruste	Koodi	Kuvaus
Liitântälaatikko	TRI	Ilmavirran tasapainotusta ja tasaamista sekä kanavamelun vaimentamista varten
Asennuskiinnike	BR	Kiinnike liitântälaatikon asennusta varten

TUOTEMALLIT

Koodi	Kuvaus
TSR/A	Vakiomalli
TSR/B	Malli, joka soveltuu kiinnitettäväksi alakattoon

Function



- Vaakasuuntainen radiaalipyörresuihku johdetaan huonetilaan laitteen profiloidun spiraalisiipirakenteen kautta.
- Tuloilmasuihkun nopeus pienenee merkittävästi suuren sekoitustehokkuuden ansiosta.

Installation



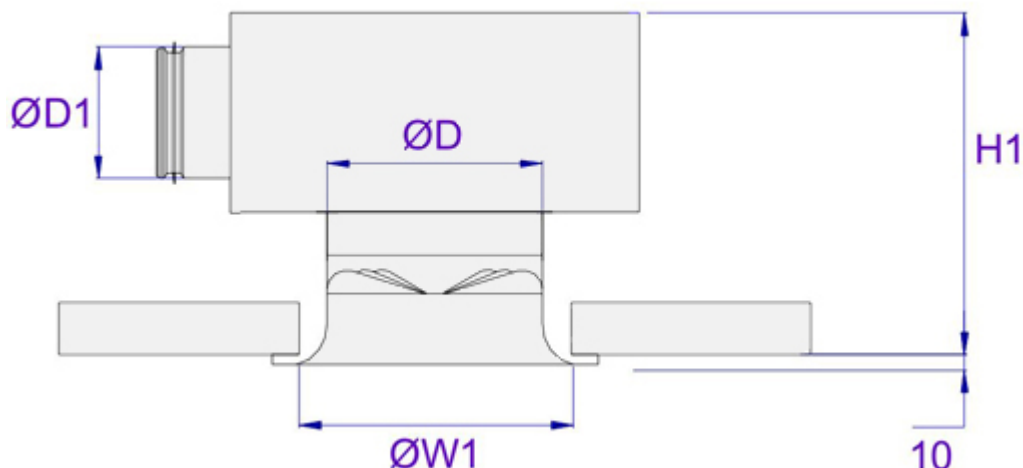
Koodin selitys

1. Muovitulppa
2. Keskiruuvi
3. TSR-hajotin
4. Asennuskiinnike
5. TRI-liitântälaatikko

Hajotin voidaan liittää suoraan kanavaan ruuvi- tai niittikiinnityksellä tai se voidaan liittää TRI-liitântälaatikkoon.

Suosittelava suojaetäisyys ennen hajotinta on vähintään kolme kanavan läpimittaa (3 x D).

Asennus TRI-liitäntälaatikon kanssa



TSR-hajotin on kiinnitettävä TRI-liitäntälaatikkoon asennuskiinnikkeen avulla, koska se helpottaa hajottimen irrottamista.

TRI-liitäntälaatikon liitoskaulus voidaan asentaa joko liitäntälaatikon sisäpuolelle tai sen ulkopuolelle liitäntälaatikon pohjaan. Seuraavassa taulukossa on esitetty laitteen korkeus käytettäessä ulkopuolista liitoskaulusta. Kun liitoskaulus asennetaan sisäpuolelle, kokonaiskorkeus H on 60 mm pienempi.

ØD	ØD1	TRI	H1	W1
125	100	TRI-100-125	246-276	170
125	125	TRI-125-125	276-306	170
160	125	TRI-125-160	276-305	210
160	160	TRI-160-160	316-346	210
200	160	TRI-160-200	316-346	250
200	200	TRI-200-200	366-396	250
250	250	TRI-250-250	366-396	300
250	250	TRI-250-250	430-460	300
315	250	TRI-250-315	430-460	390
315	315	TRI-315-315	476-506	390

Adjustment

TSR-hajottimessa itsessään ei ole ilmavirran säätölaitetta.

Ilman tilavuusvirran säätöä ja mittausta varten on suositeltavaa liittää hajotin TRI-

liitântälaatikkoon. Tuloilman tilavuusvirta määritetään mittaus- ja säätömoduulin (MSM) avulla. Irrota hajotin, vedä mittausputket ja säätökara hajottimen siipien läpi ja aseta hajotin takaisin paikalleen.

Mittaa paine-ero manometrin avulla. Ilman tilavuusvirta lasketaan oheisen kaavan avulla.

$$q_v = k * \sqrt{\Delta p_m}$$

Säädä tilavuusvirta haluamaasi arvoon kääntämällä säätökaraa. Lukitse säätöpellin asento ruuvilla.

Aseta mittausputket ja säätökara liitântälaatikkoon.

K-kerroin eri suojaetäisyyttä käyttävissä asennuksissa (D = kanavan läpimitta).

TRI	>8xD	min 3xD
125	9.9	12.6
160	16.9	21.9
200	28.3	31.0
250	47.9	51.5
315	78.6	–

Servicing

Pyyyhi hajotin puhtaaksi kostealla liinalla.

Liitântälaatikkoa käytettäessä

Irrota hajotin asennuskiinnikkeistään. Irrota mittaus- ja säätömoduuli vetämällä varovasti akselista (ei säätökarasta eikä mittausputkista).

Puhdista osat kostealla liinalla, mutta älä upota osia veteen.

Asenna mittaus- ja säätömoduuli takaisin työntämällä akselista, kunnes moduuli osuu rajoittimeen. Asenna hajotin paikalleen.

Specification

Hajotin on valmistettu teräksestä ja epoksimaalattu valkoiseksi (vakioväri RAL 9003). Pyörrehajottimessa on kiinteät spiraalisäleet tehokkaan sekoituksen takaamiseksi.

Vaihtoehto 1: Hajotin ilman liitântälaatikkoa

Hajottimessa on teräksinen runko ja etusäleikkö sekä tiivisteellä varustettu liitoskaulus pyöreää kanavaliitântää varten.

Vaihtoehto 2: Liitântälaatikolla varustettu hajotin

Hajotin liitetään mittaus- ja säätömoduulilla varustettuun liitântälaatikkoon asennuskiinnikkeen avulla.

Hajotin on irrotettavissa, mikä mahdollistaa pääsyn liitântälaatikossa sijaitsevan mittaus- ja säätömoduulin irrottamiseksi puhdistusta varten.

Liitântälaatikossa on tiivisteellä varustettu liitoskaulus, jonka avulla laite voidaan liittää ilmatiiviisti kanavaan.

Liitântälaatikossa käytetään äänenvaimennusmateriaalina polyesterikuitua, jossa on pesunkestävä pinta.

Order code

TSR/S-D; CO-ZT

S = Malli

- A Vakiomalli
- B Malli, joka soveltuu kiinnitettäväksi alakattoon

D = Liitännän koko

125, 160, 200, 250, 315

Muut ominaisuudet ja lisävarusteet

CO = Väri

- SW Valkoinen
- X Erikoisväri

ZT = Räätelöity tuote

- N Ei
- Y Kyllä (ETO)

Alituotteet

TRI Liitântälaatikko (Hajottajille)

Koodiesimerkki

TSR/A-125, CO=SW, ZT=N