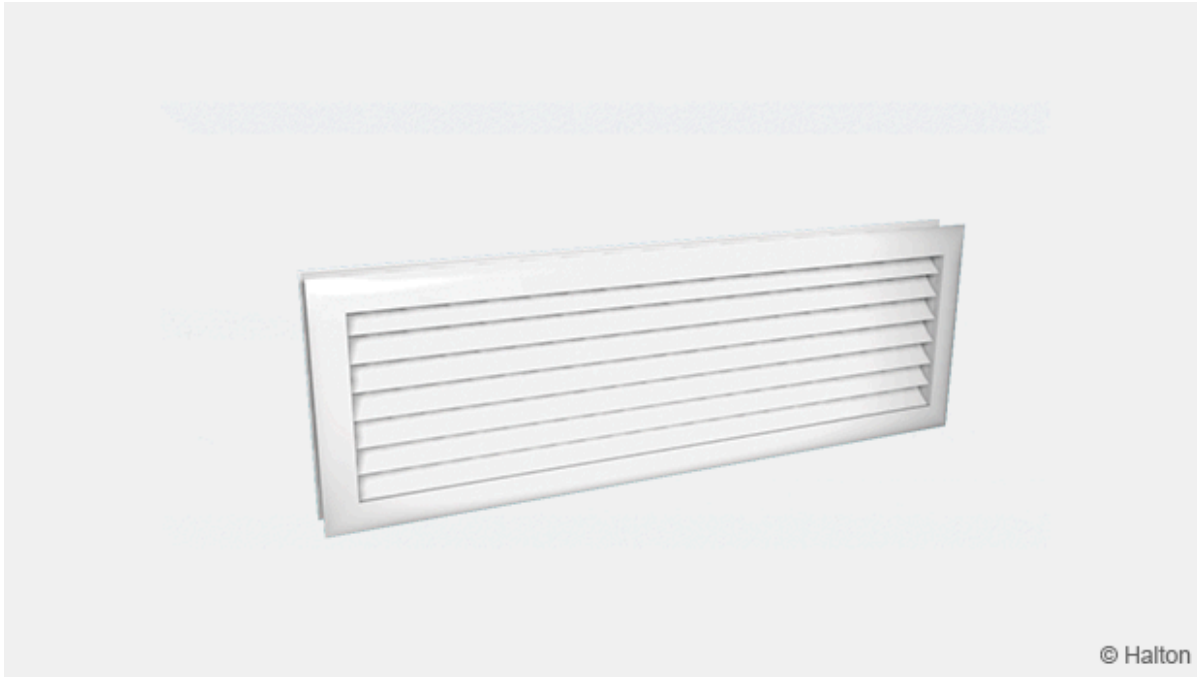


Halton TVC – Överluftsgaller



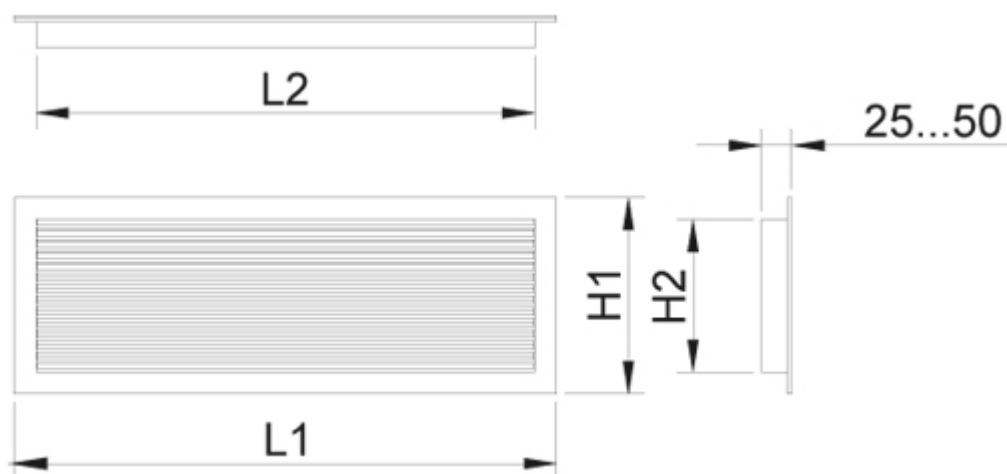
Översikt

- Överluftsgaller för installation i vägg eller dörr
- Höljets djup kan anpassas efter vägg tjockleken
- Stor fri area, minimalt tryckfall
- Ingen sikt genom överluftsgallret

Tillbehör

- Motsatt galler för installationsdjup 25...50 mm

Dimensioner



LxH	L1	L2	H1	H2
200x100	226	176	126	76
300x100	326	276	126	76
300x150	326	276	176	126
300x200	326	276	226	176
400x200	426	376	226	176
400x300	426	376	326	276
500x200	526	476	226	176
500x300	526	476	326	276
600x200	626	576	226	176
600x300	626	576	326	276
600x400	626	576	426	376
800x400	826	776	426	376

Utöver dessa standardstorlekar kan andra dimensioner erhållas på beställning. Maximala dimensioner är 1000x600 mm.

Dimensionerna på installationshålen är (L-10)x(H-10).

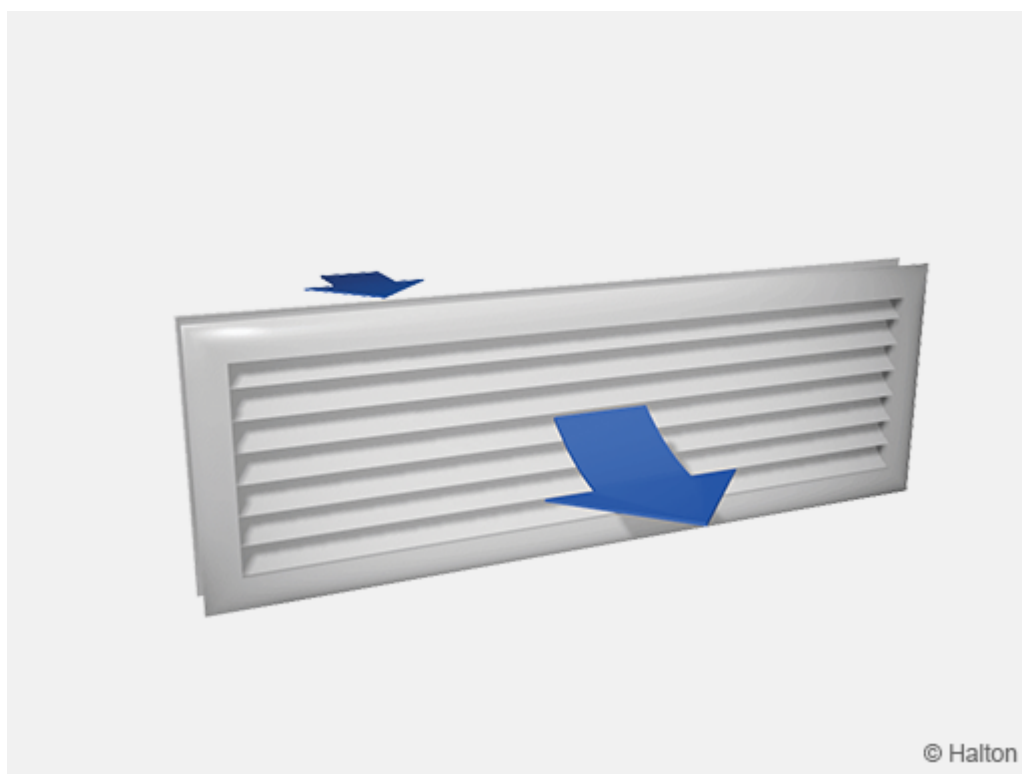
Material

Komponent	Material	Ytbehandling	Anmärkning
Ram	Aluminium	Anodiserad Polyesterlackerad / vit (RAL 9003/30% glansvärde)	Specialfärger som tillval epoxilackerad (100%) som tillval
Lameller	Aluminium	Anodiserade Polyesterlackerade / vit (RAL 9003/30% glansvärde) Maskinglättad	Specialfärger som tillval epoxilackerad (100%) som tillval
Motsatt galler	Aluminium		Tillbehör

Accessories

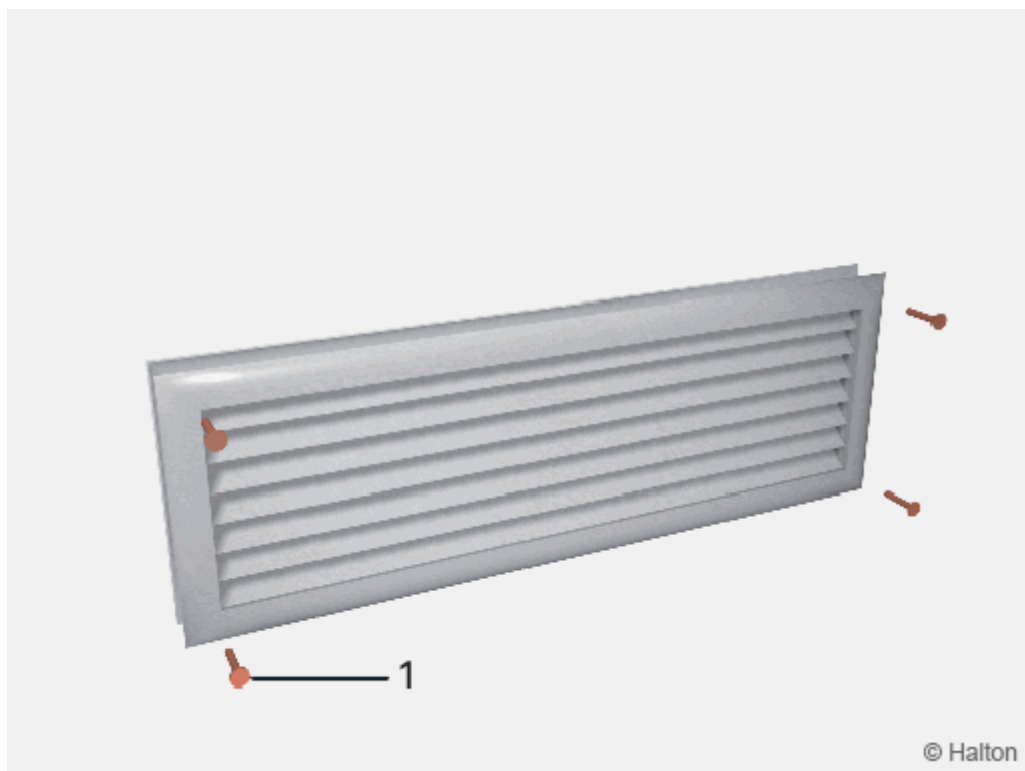
Accessory	Code	Description
Opposite frame	OF	Used in installation depths 25...50 mm

Funktion



Luften strömmar genom överluftsgallret till intilliggande rum tack vare tryckskillnaden. Överluftsdonet förhindrar sikt från rum till rum.

Installation



Halton TVC-överluftsgaller skruvas fast (1) mot vägg eller dörr, på båda sidorna (2 x TVC, vid behov).

Vid behov kan en rektangulär kanal monteras mellan gallren.

Halton TVC-överluftsgallret kan även användas tillsammans med ett OF motsatt gallertillbehör, så att man får ett komplett överluftsdon för dörrar och väggar som är mellan 25 och 50 mm tjocka. Såväl Halton TVC-gallret som OF motsatta gallret skruvas fast i väggen eller dörren.

På dimensionssidan finns uppgifter om installationshålet (L-10)×(H-10).

Service

Ta bort gallret för rengöring.

Rengör gallret med en fuktig trasa. Sänk inte ner det i vatten.

Specifikation

Överluftsgallret består av en ram med V-formade lameller och levereras med en motstående ram som fästs på väggens/dörrbladets andra sida.

Överluftsgallret utförs i strängpressad aluminium och har vit färg (RAL 9003). Höljets djup är justerbart (25 till 50 mm) beroende på väggens tjocklek.

Beställningskod

TVC-W-H, FI-CO-ZT

W = Bredd

200, +50, ..., 800

H = Höjd

100, +50, ..., 400

Andra alternativ och tillbehör

FI = Ytbehandling

AN Anodiserad

PN Lackerad

MF Maskingglättad

CO = Färg

SW Vit

X Specialfärg

N Ingen lackering

AC = Tillbehör

OF Motstående ram

ZT = Kundanpassad produkt

N Nej

Y Ja (ETO)

Kodexempel

TVC-200-100, FI=AN, CO=N, ZT=N