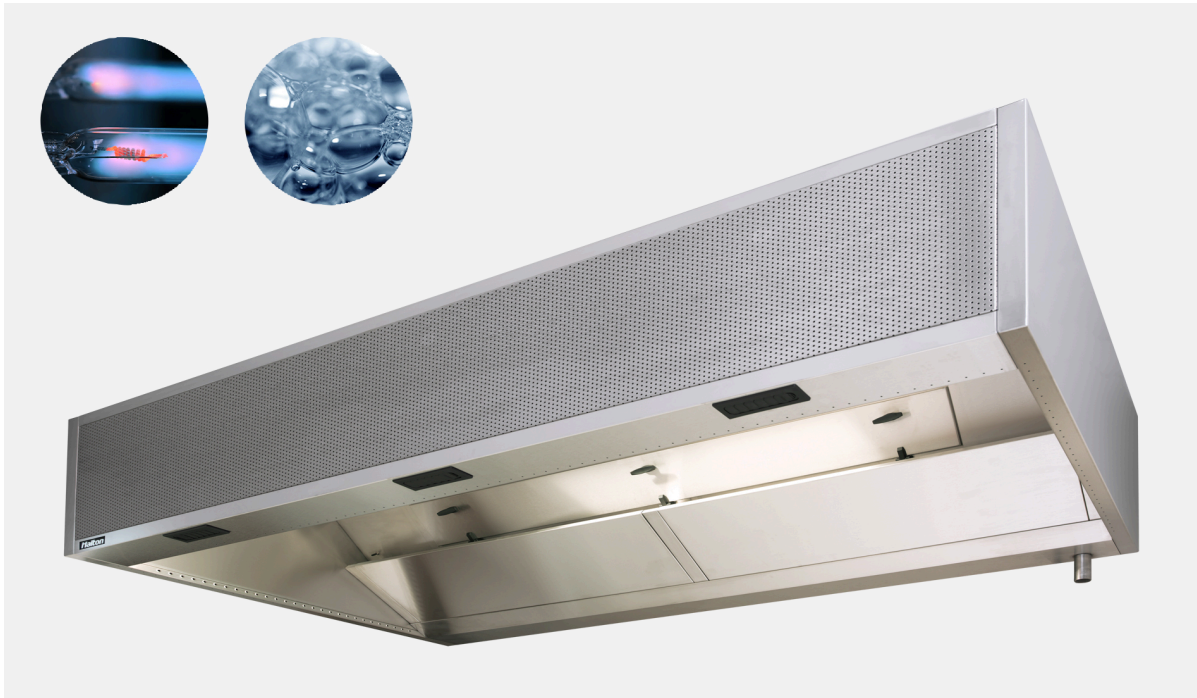


# UWF Varustettu Capture Jet™ -ja vesipesutekniikoilla



## Haltonin CAPTURE RAY™- JA VESIPESUTEKNIIKKAA HYÖDYNTÄVÄN UWF-HUUVAN edut

- HACCP\*-sertifiointi.
- Halton Capture Jet™ -tekniikka pienentää poistoilmavirtoja 30–40 prosenttia.
- Tehokkaat KSA-spiraalipyörresuodattimet (UL-, NSF- ja LPS 1263 -luokitus).
- Rasvahiukkasjäämien ja höyryn neutralointi (Capture Ray™ -tekniikka).
- Vähentää merkittävästi kanavan puhdistuskustannuksia ja parantaa paloturvallisuutta.
- Vähentää merkittävästi poistoilman hajuja.
- KSA-rasvanerottimien, UV-lamppujen ja poistoilmakammion automaattinen puhdistus (vesipesutekniikka).
- Vähäinen kunnossapitotarve keventää suodattimien ja UV-lamppujen puhdistukseen tarvittavaa työmäärää.
- Vedoton integroitu tuloilmajärjestelmä tehostaa sieppaustehoa ja luo miellyttävät työskentelyolosuhteet.
- CE-sertifioidut Plug and Play -hallintajärjestelmät.
- Käyttöliittymänä molemmille tekniikoille yhteinen Haltonin LCD-kosketusnäyttö.
- Laitteiden toimintateho on testattu riippumattomissa testeissä ASTM 1704 -standardin mukaan.
- Poistoilmavirrat perustuvat ASTM-standardin mukaiseen suorituskykyyn sekä todellisten lämpökuormien laskentamenetelmään.

\* HACCP International (Hazard Analysis Critical Control Point).

# Tietoja Halton Connect & Caresta



**Halton Connect** on pilvipohjainen IoT-alusta, joka mahdollistaa Haltonin suunnitteleminen ratkaisujen etävalvonnan ja -käytön. Etävalvonnan ansiosta mahdolliset vikatilanteet voidaan ratkaista kustannustehokkaasti ja nopeasti. Myös vuosihuoltojen ja tarkastusten suunnittelu ja toteuttaminen on yksinkertaista, ja asiakas voi olla varma että hänen järjestelmänsä on aina oikein huollettu.

Olosuhteet kohteissa muuttuvat, joten myös järjestelmien on pysyttävä muutoksessa mukana. Haltonin huoltosopimusasiakkaat saavat käyttöönsä etävalvonnan lisäksi tehostustyökalut ja monipuolisen raportoinnin. Näin järjestelmää voidaan helposti muokata ja optimoida koko sen elinkaaren ajan.

**Halton Connect ammattikeittiön ilmanvaihtoon**