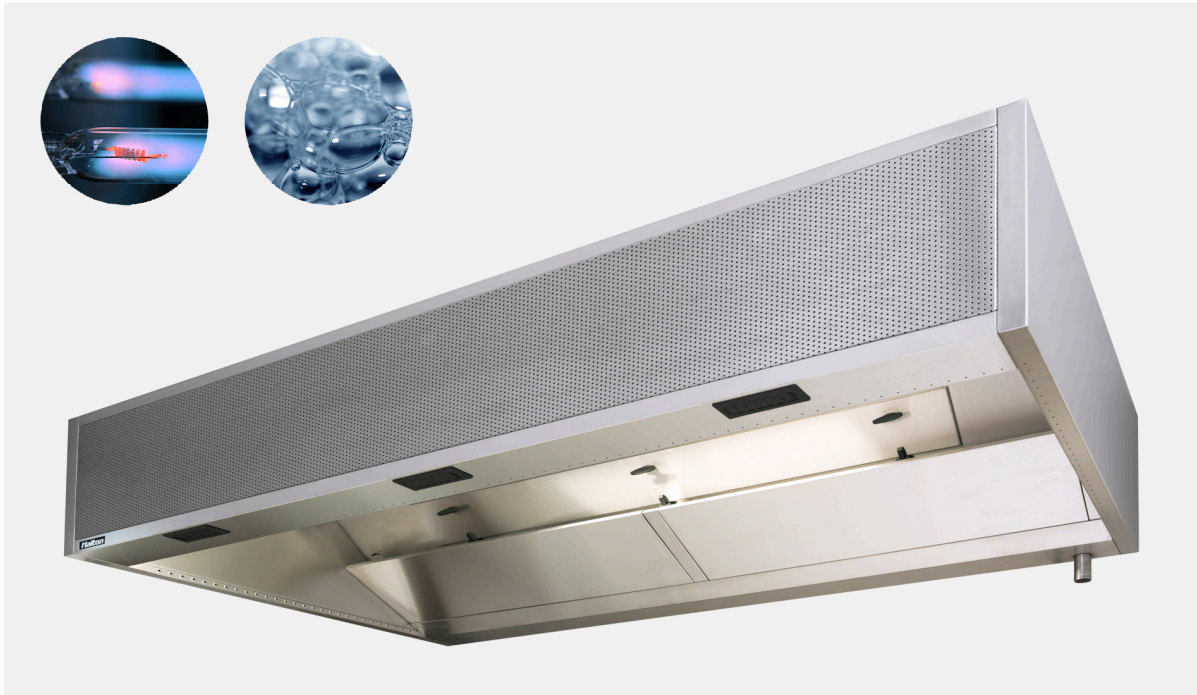


UWF Med Capture Jet™- och Water Wash-tekniker



Haltons UWF CAPTURE RAY™ & WATER WASH-KÅPA Fördelar

- HACCP*-certifierat (PE-567-HM02I).
- 30 till 40 % mindre frånluftsvolym tack vare Capture Jet™-tekniken.
- Högeffektiva KSA multicyklonfilter (UL-, NSF- och LPS 1263-klassificerade).
- Neutralisering av de kvarvarande fettpartiklarna och ångorna (Capture Ray™-teknik).
- Kostnader för rengöring av kanalsystem minskar avsevärt och brandsäkerheten förbättras.
- Kraftig minskning av odörer i frånluften.
- Automatisk rengöring av KSA-fettfiltren, UV-lamporna och frånluftskamrarna (Water Wash-teknik).
- Minskade krav på underhåll, minskar personalens arbetsbelastning när det gäller rengöring av filter och UV-lampor.
- Kraftig minskning av odörer i frånluften.
- Plug and Play CE-certifierat styrsystem.
- Haltons LCD-pekskärm som användargränssnitt, gemensamt för båda teknikerna.
- Prestandan testad oberoende i enlighet med ASTM 1704-standarden.
- Frånluftsvolymer baserade på ASTM-prestanda och en metod för beräkning av den verkliga värmebelastningen.

REKOMMENDERADE KOMBINATIONER

Teknikerna och funktionerna som är integrerade i UWF-kåpan kan kombineras med följande tekniker eller produkter för att ytterligare förbättra energieffektiviteten, kvaliteten på inomhusmiljön

(IEQ) eller kontrollen av utsläppsnivåer.



Airflow Control
Extend airflow reduction to up to 64%



Air to water recovery coil
Savings on fresh air and water heating



Built-in Fire suppression
Engineered & pre-installed from factory



Duct safety monitoring
Assesses grease deposits level

Halton Skyline ger belysningen liv

Köksspecifikt LED-baserat belysningssystem som oöverträffat lägger till den mänskliga dimensionen i centrum av den kulinariska belysningsaspekten

Belysningen i professionella kök försummas ofta, trots att det är en extremt viktig aspekt. Vi pratar inte bara om energieffektivitet och arbetsförhållanden, utan även om hygien. Belysning av god kvalitet gör det exempelvis lättare att se smuts i köket, som annars kanske skulle missas.

Halton Culinary Light kombinerar den kortaste avkastningstiden på investeringen med att ge den bästa visuella komforten i professionella kök.

Haltons LED-baserade belysningssystem är särskilt och exklusivt utformat för professionella kök, vilket gör det till den första köksbelysningen. Det gör det möjligt att justera den allmänna belysningen mellan 500 och 750 lx, medan specifika zoner kan ha en belysningsstyrka på 1 000 lx, särskilt i områden med kvalitetskontroll, t.ex. utloppet på en diskmaskin.

Det ger även visuell komfort av mycket hög kvalitet, nästan som naturligt solljus, och detta med enorma energibesparingar.

Haltons HCL har en mängd olika kontrollmöjligheter, till exempel justering av ljusstyrka beroende på det naturliga ljuset (mindre ljus nära fönster och mer ljus i resten av köket), vilket sparar ännu mer energi.

Bättre visuell komfort, säkerhet och välbefinnande

- **Effektivare:** Den genomsnittliga belysningseffektiviteten är 40 % högre jämfört med vanliga HID-lysrör (High Intensity Discharge).
- **Mer ljus:** Ger en bättre belysningsnivå med ett genomsnitt på 750 lx, utökat till 1 000 lx inom särskilda områden för bättre arbetsförhållanden eller kvalitetskontroll.
- **Mindre bländande ljus:** Utmärkt avskärmning som förhindrar att personalen bländas.
- **Nästan som solljus:** Bättre färgåtergivning tack vare ett naturligare ljusspektrum. Bättre volymåtergivning tack vare kombinationen av de två spotlightmodellerna med olika öppningsvinklar.
- **I sin mest avancerade konfiguration** har Halton Skyline den ultimata förmågan att justera ljusets färgtemperatur. Detta gör det möjligt att, beroende på kökets aktivitet, skapa dagsljusliknande ljussekvenser för att förbättra kockarnas och personalens välbefinnande. Halton Skyline lägger till en mänskligt centrerad dimension till kulinarisk belysning.
- **Lättare att rengöra:** Ljusmodulerna är monterade infällda, vilket ger färre fogar och lättare rengöring.

Tjäna in pengarna på rekordtid

- **Mindre energi:** Upp till 70 % energibesparingar jämfört med traditionella lysrör för att få samma belysningsnivå på 500 lx.
- **Hållbar belysningsnivå:** Bibehåller den beräknade belysningsnivån efter 50 000 drifttimmar.

- Utökad livslängd: Under samma period måste traditionella lysrör bytas ut tre gånger.
- Kortaste avkastningstiden: Särskilt utformat av Halton för Halton för att få den bästa kostnadseffektivitet en.

Flexibilitet

- En mängd olika kontrollmöjligheter, till exempel justering av ljusstyrka beroende på det naturliga ljuset (mindre ljus nära fönster och mer ljus i resten av köket), vilket sparar ännu mer energi.
- De fokuserade spotlightstrålarna kan monteras på en motor för att justera positionen utan att behöva få åtkomst till ljusmodulen (endast vid förfrågan).

**Halton Skyline-tekniken
är märkt med följande
ikon i produkten och
referenssidorna**

NEDLADDNINGAR – Halton FS HCL Skyline brochure

► [English](#)